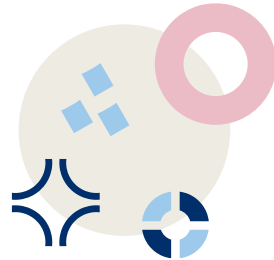


# Kauppakamarien kysely koronaviruksen vaikutuksista

Pohjanmaan kauppakamarin tulokset 18.3.2021

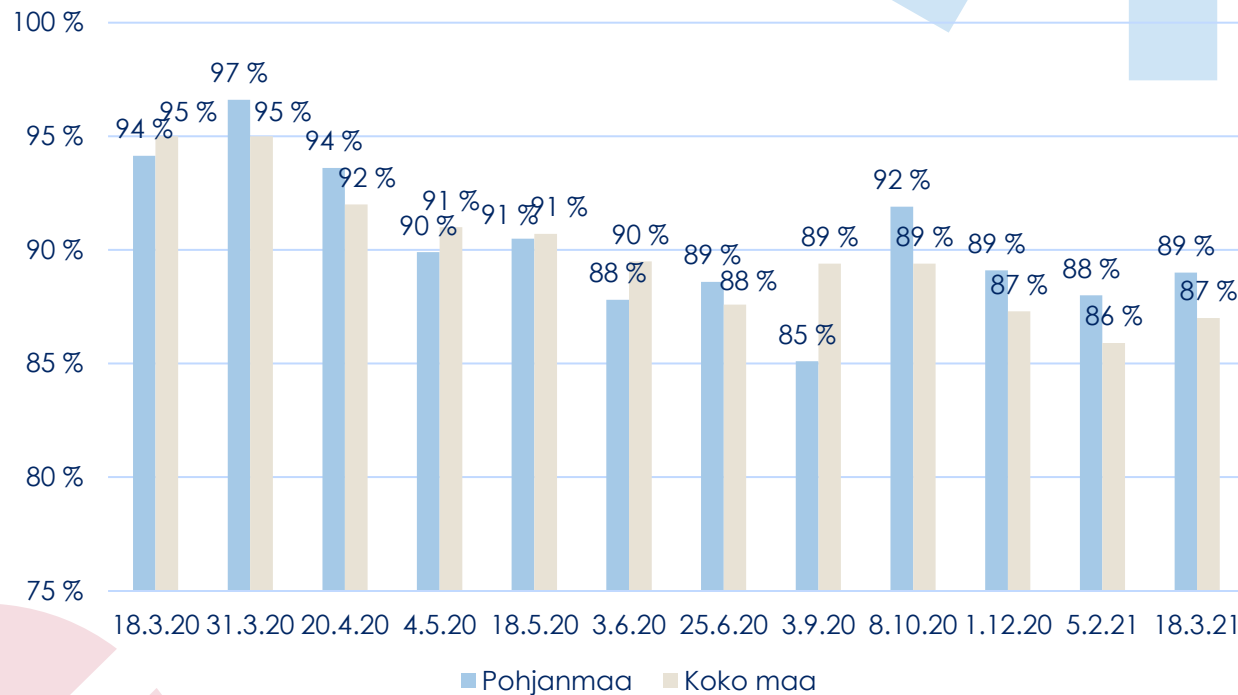
**KAUPPAKAMARI**



## Yhteenveto 18.3. - Pohjanmaa

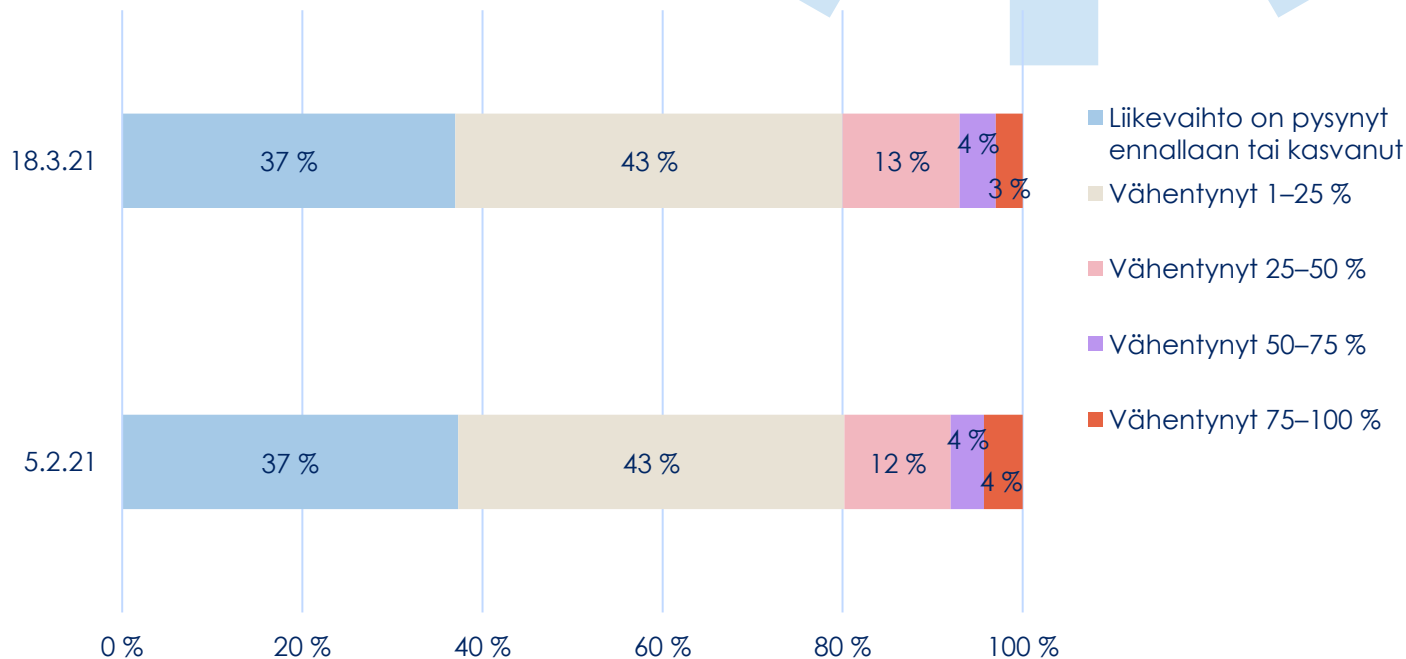
- 89 % vastaa kyllä kysymykseen "Onko tai tuleeeko koronavirus vaikuttamaan yrityksesi toimintaan?" (koko maa 87 %)
- 63 % vastaa, että koronavirusepidemia on vaikuttanut liikevaihtoon negatiivisesti (koko maa 68 %).
- Liikevaihto on vähentynyt vähintään puolella 6,7 %:lla vastanneista (koko maa 10,9 %).
- 51 % vastaa, että koronavirusepidemia tulee vaikuttamaan liikevaihtoon negatiivisesti seuraavan kahden kuukauden aikana (koko maa 62 %).
- 42 % vastaa koronavirusepidemian vaikuttaneen negatiivisesti henkilöstön määrään (koko maa 43 %).
- 25 % yrityksistä lomauttaa tai irtisanoo henkilöstöä seuraavan kahden kuukauden aikana (koko maa 35 %) (vrt 2/21: Pohjanmaa 30 %, koko maa 33 %).
- Yrityksistä 21 %:lla konkurssiriski on noussut merkittävästi koronaviruksen takia (koko maa 24 %). Osuus on noussut 2 %-yksikköä edellisestä, helmikuun alun mittauksesta.

# Korona on vaikuttanut tai tulee vaikuttamaan yrityksen toimintaan



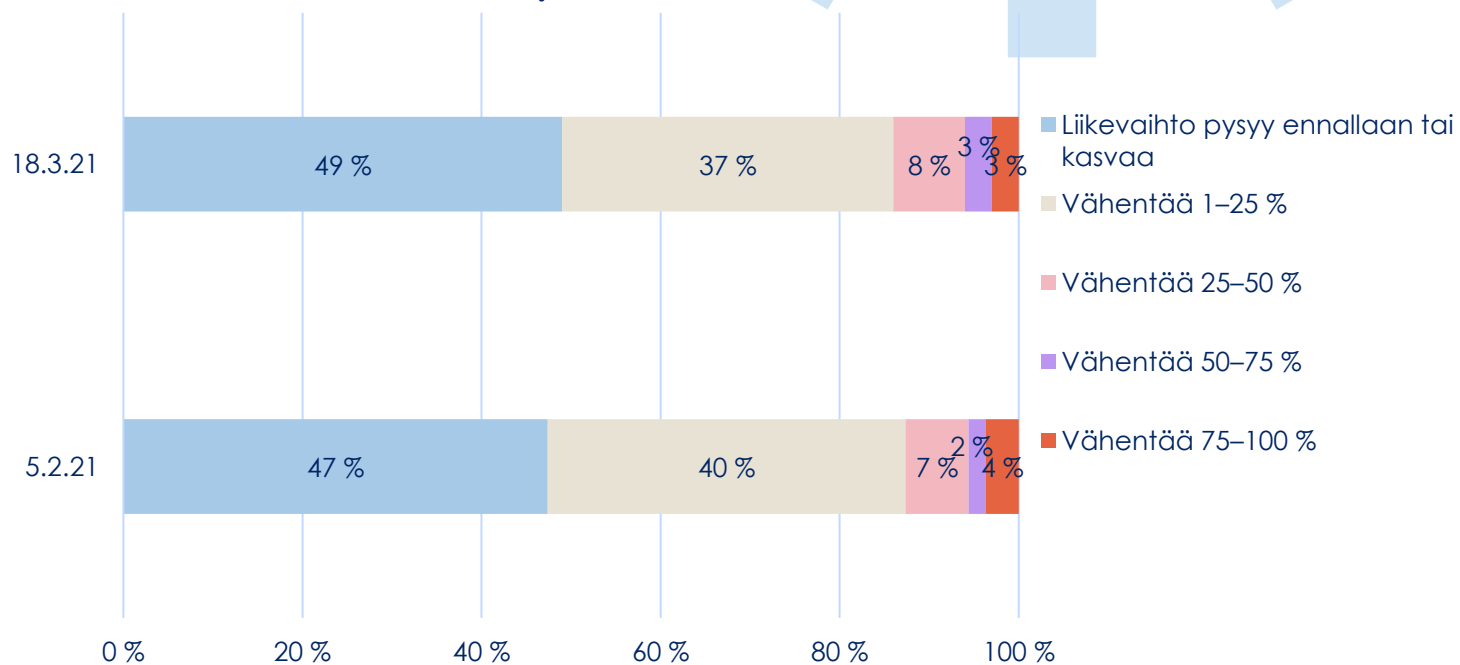
# Onko koronavirusepidemia vaikuttanut liikevaihtoonne negatiivisesti?

Pohjanmaa

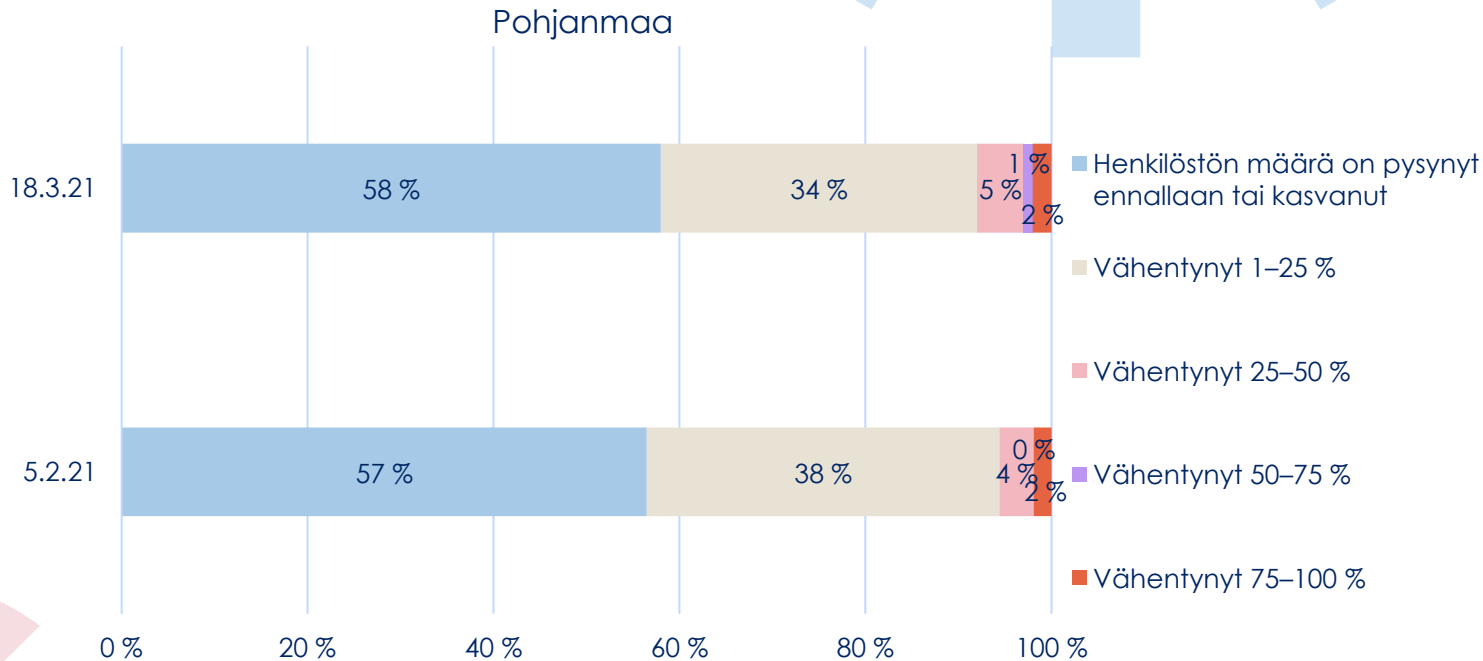


# Odostatko koronavirusepidemian vaikuttavan liikevaihtoonne negatiivisesti 2 kk:n aikana?

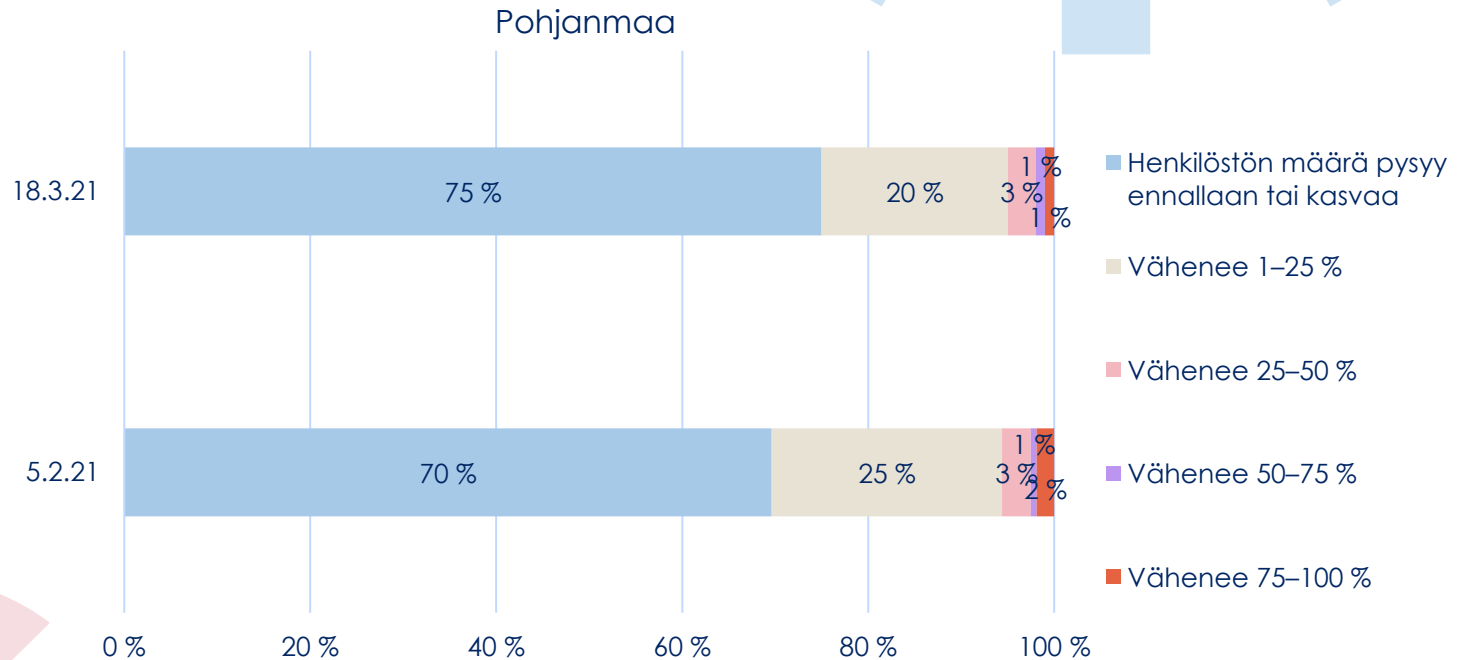
Pohjanmaa



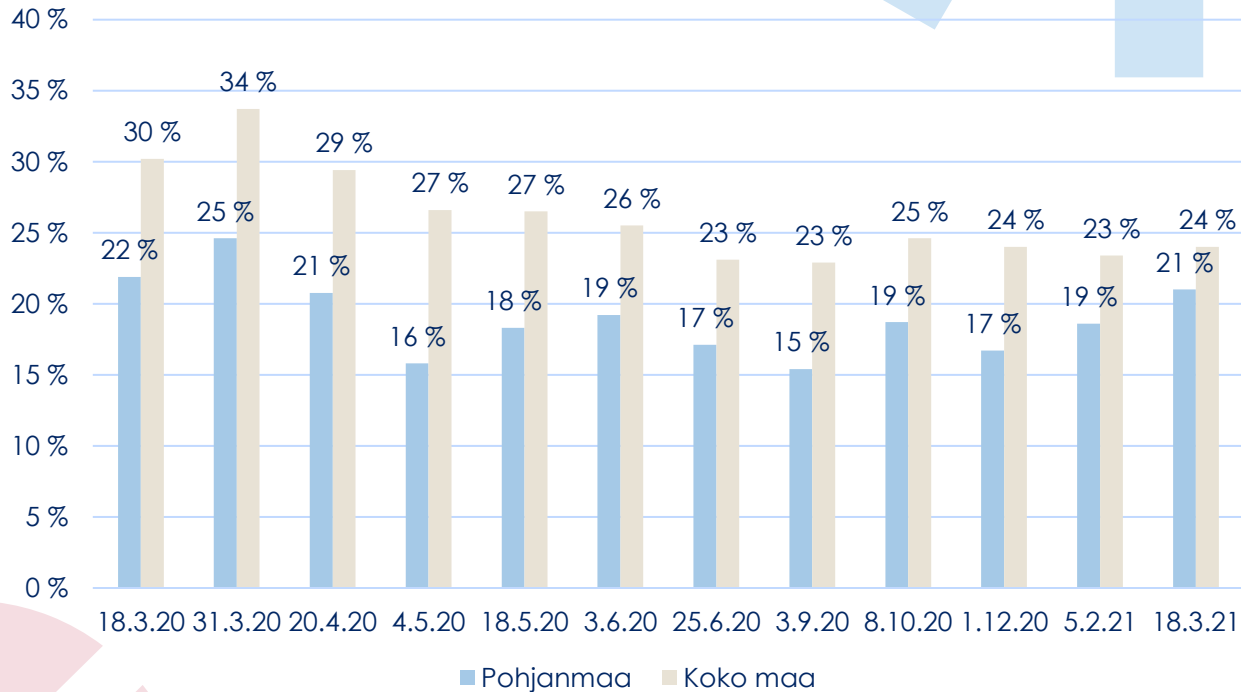
# Miten arvioisitte koronavirusepidemian vaikuttaneen yrityksenne henkilöstön määrään (lomautusten tai irtisanomisten kautta) verrattuna normaalitilanteeseen?



# Odostatko yrityksenne lomauttavan tai irtisanovan henkilökuntaa koronavirusepidemian vuoksi seuraavan kahden kuukauden aikana?

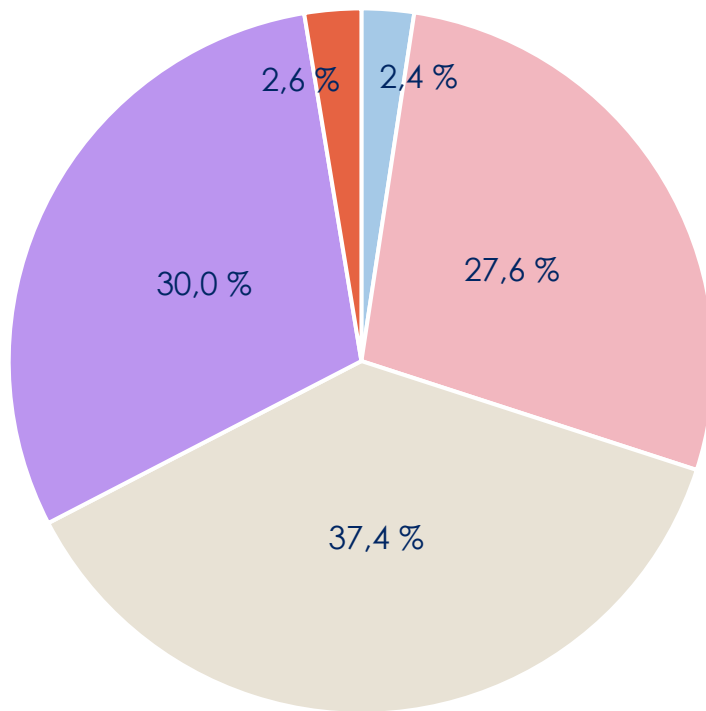


# Onko yrityksenne konkurssin riski noussut merkittävästi koronavirusepidemian takia?





Onko hallituksen toiminta koronaan liittyvissä toiminnoissa ollut riittävän ennakoitavaa ja selkeää yrityksen liiketoiminnan näkökulmasta? (valtakunnallinen tulos)



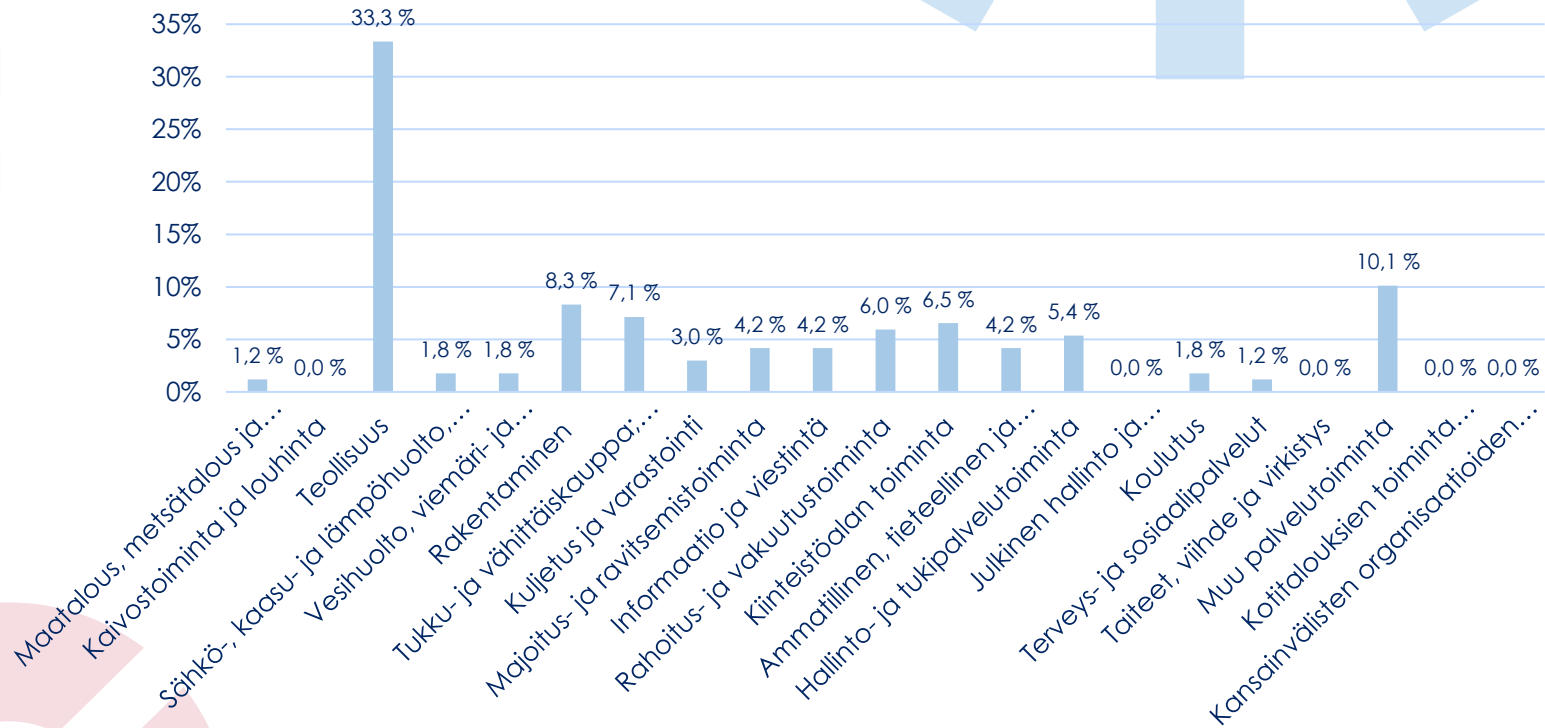
- Erittäin selkeää ja ennakoitavaa
- Melko selkeää ja ennakoitavaa
- Melko sekavaa ja ennakoimatonta
- Erittäin sekavaa ja ennakoimatonta
- En osaa sanoa

# Taustatiedot

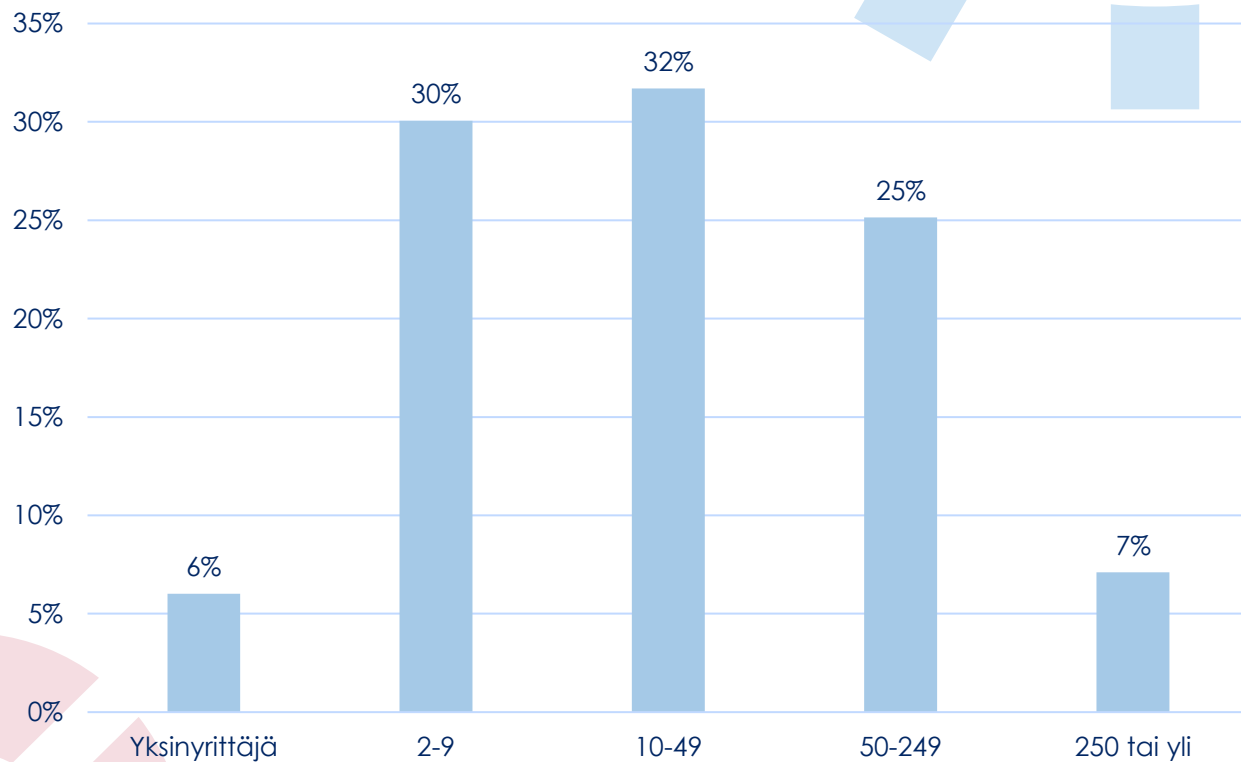
Tavoite kartoittaa kauppakamarien jäsenyritysten nykytilannetta, lähitulevaisuuden odotuksia sekä muutosta verrattuna aiempiin kyselyihin.

- Kysely toteutettu 16.3. (vastausaika 12 tuntia)
- Vastajia 2681
  - Pohjanmaan kauppakamarialueelta 168, vastausprosentti 16
- Kysymykset
  - neljä taustoittavaa kysymystä
  - 13 asiakysymystä ja vapaat kommentit

# Yrityksen toimiala



# Yrityksen henkilöstömäärä



# Yrityksen vuotuinen liikevaihto

