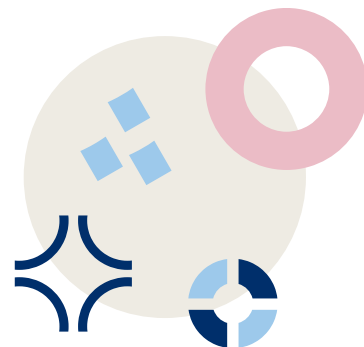


Kysely koronavirustilanteesta

16.6.2021

N = 1776

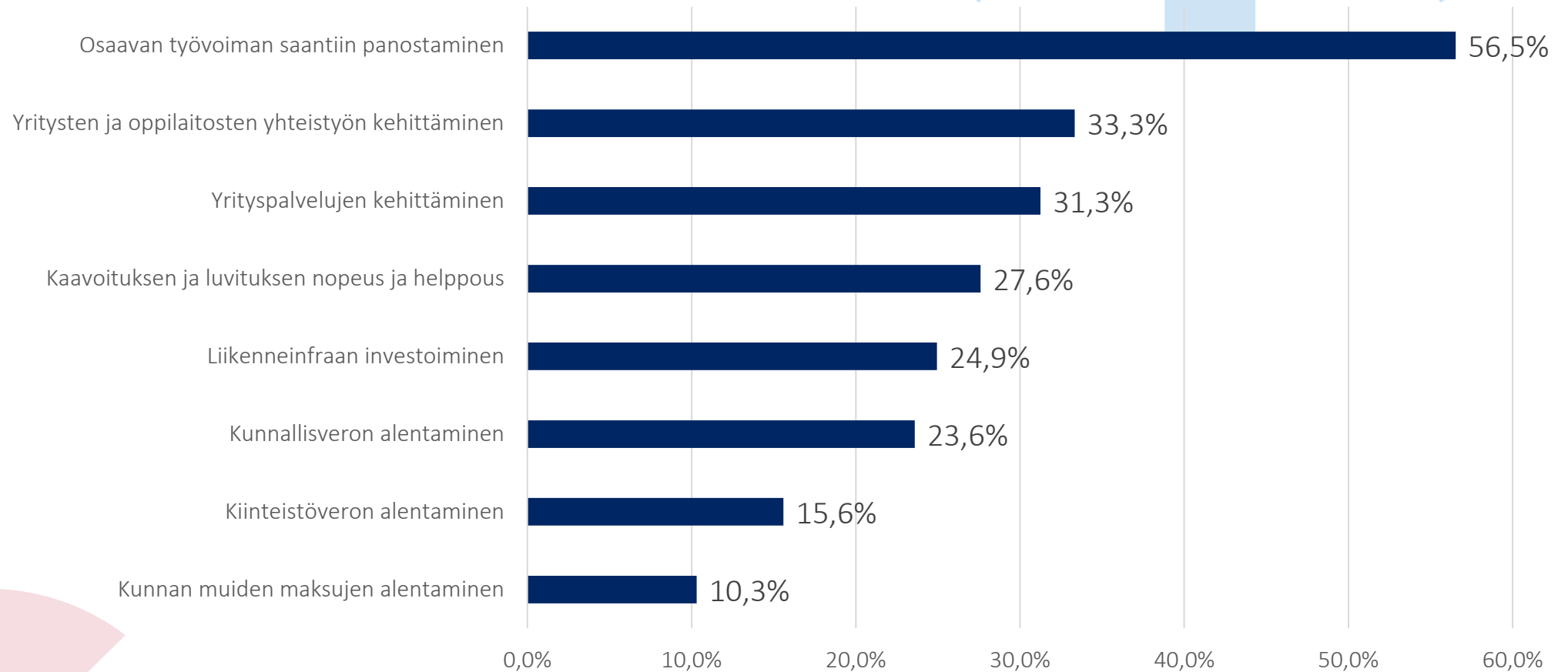
KESKUS-
KAUPPAKAMARI





Koronatilannetta koskevat kysymykset

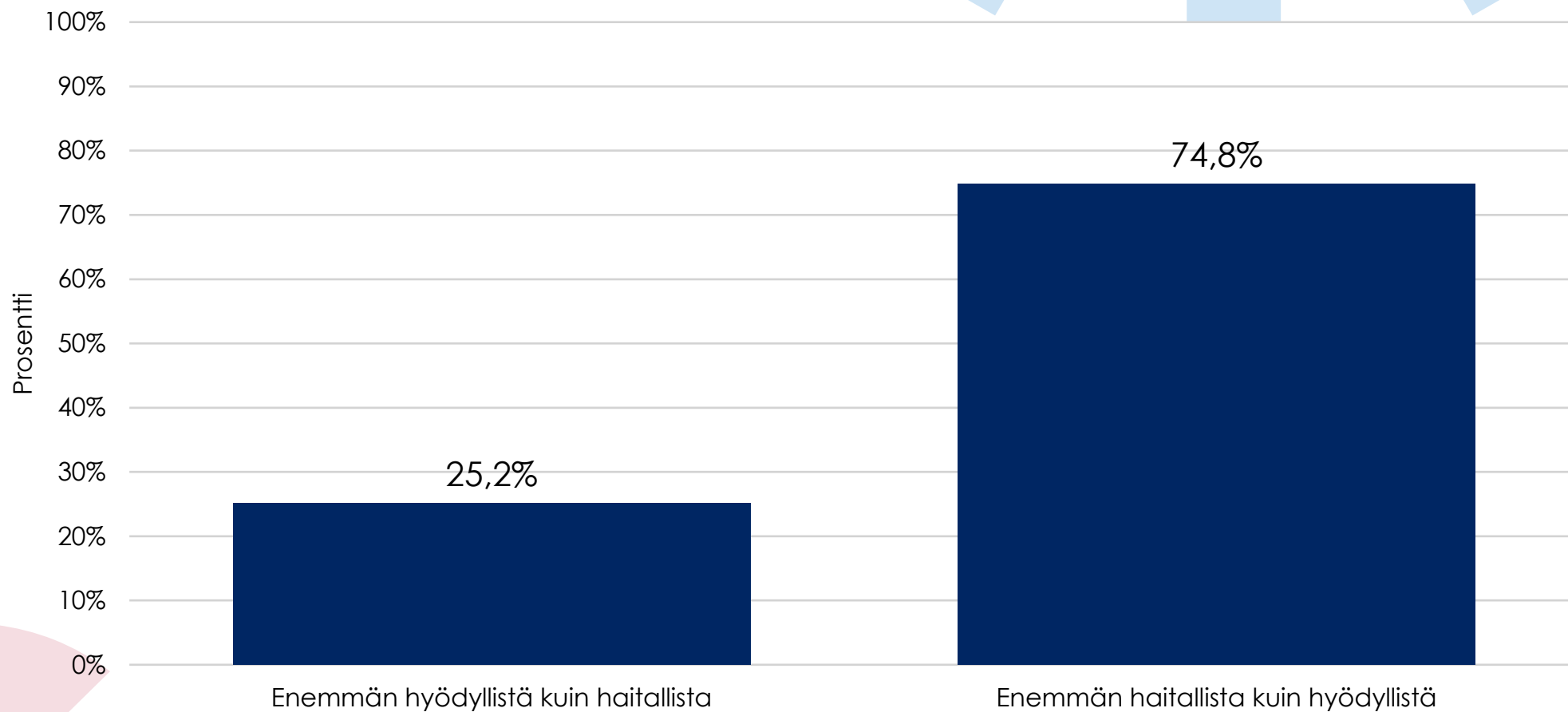
Mitkä kaupungin tai kunnan toimet parantaisivat yritysten toimintaympäristöä eniten? (valitse 1-3)



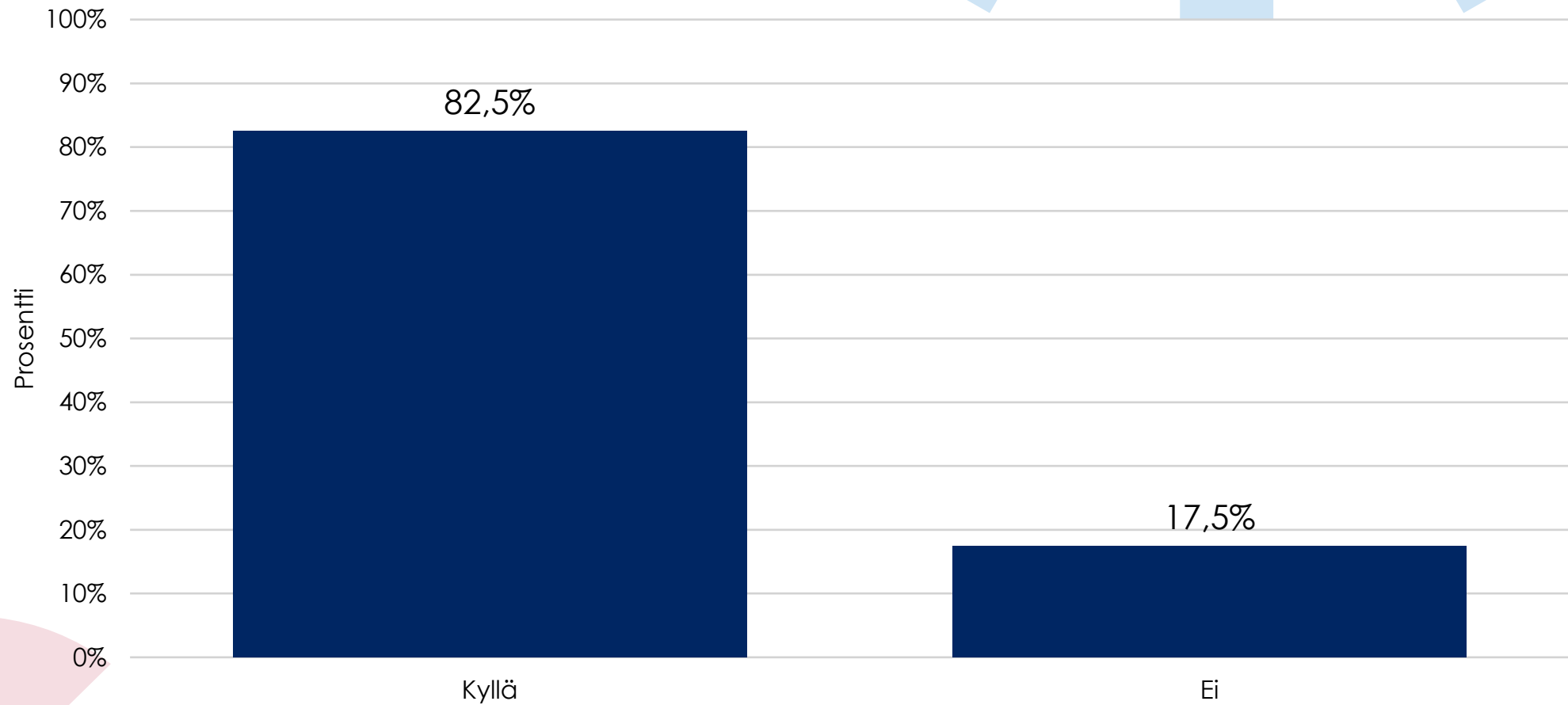
Mitkä valtion toimet mielestänne parantaisivat yritysten toimintaympäristöä eniten? (Valitse 1-3)



Onko Suomen nykyisen hallituksen työ yritysten toimintaympäristön kehittämisen kannalta:

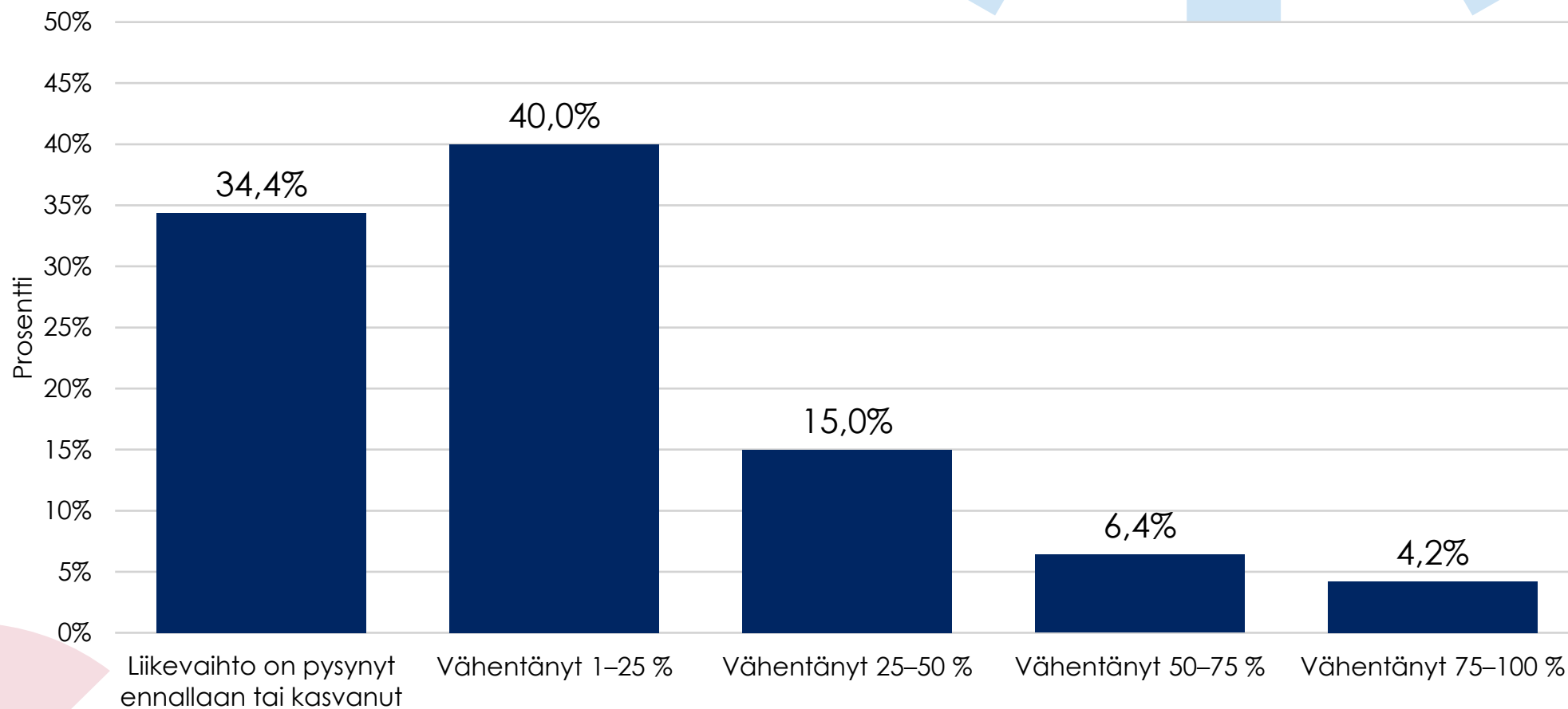


Onko koronavirus vaikuttanut tai tuleeko vaikuttamaan yrityksesi toimintaan?



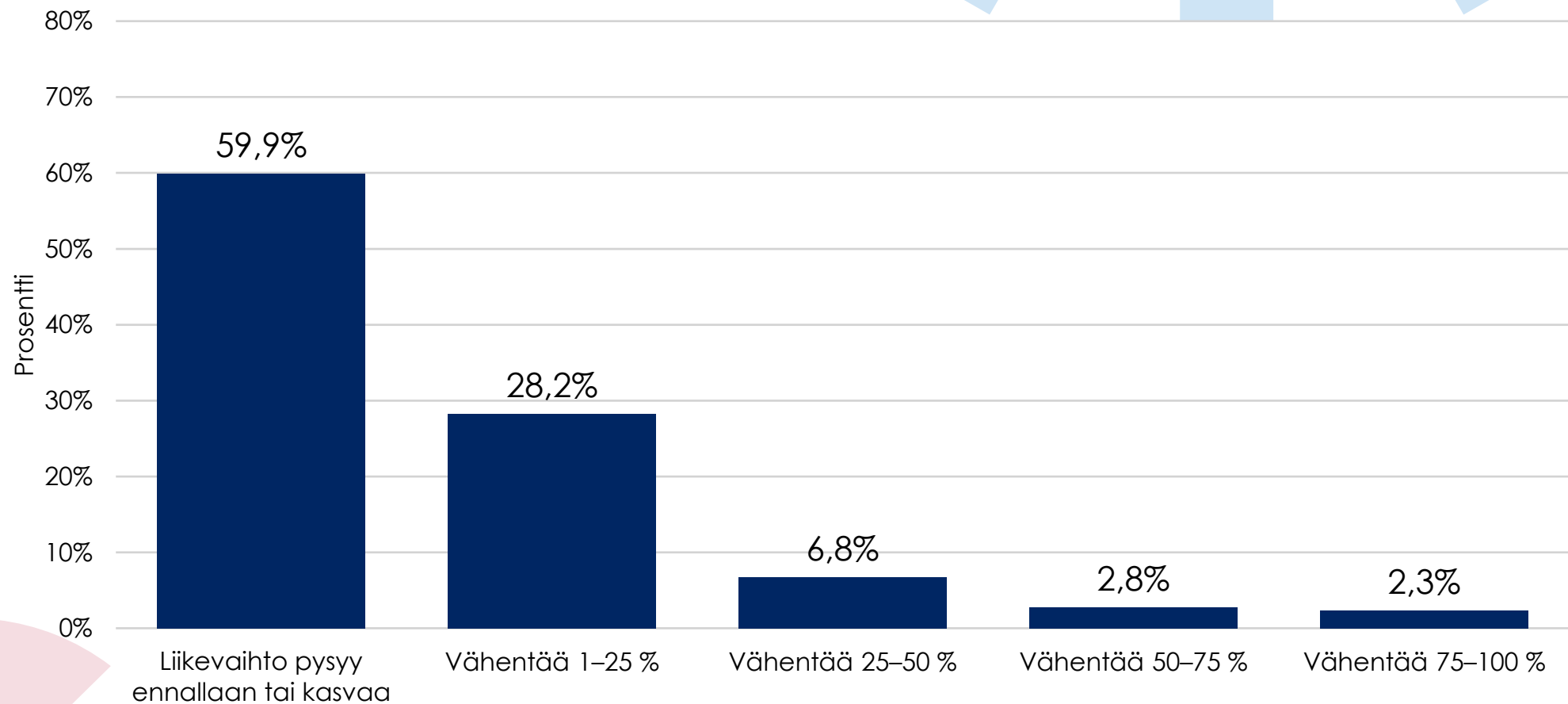
17.6.2021

Onko koronavirusepidemia vaikuttanut liikevaihtoonne negatiivisesti?



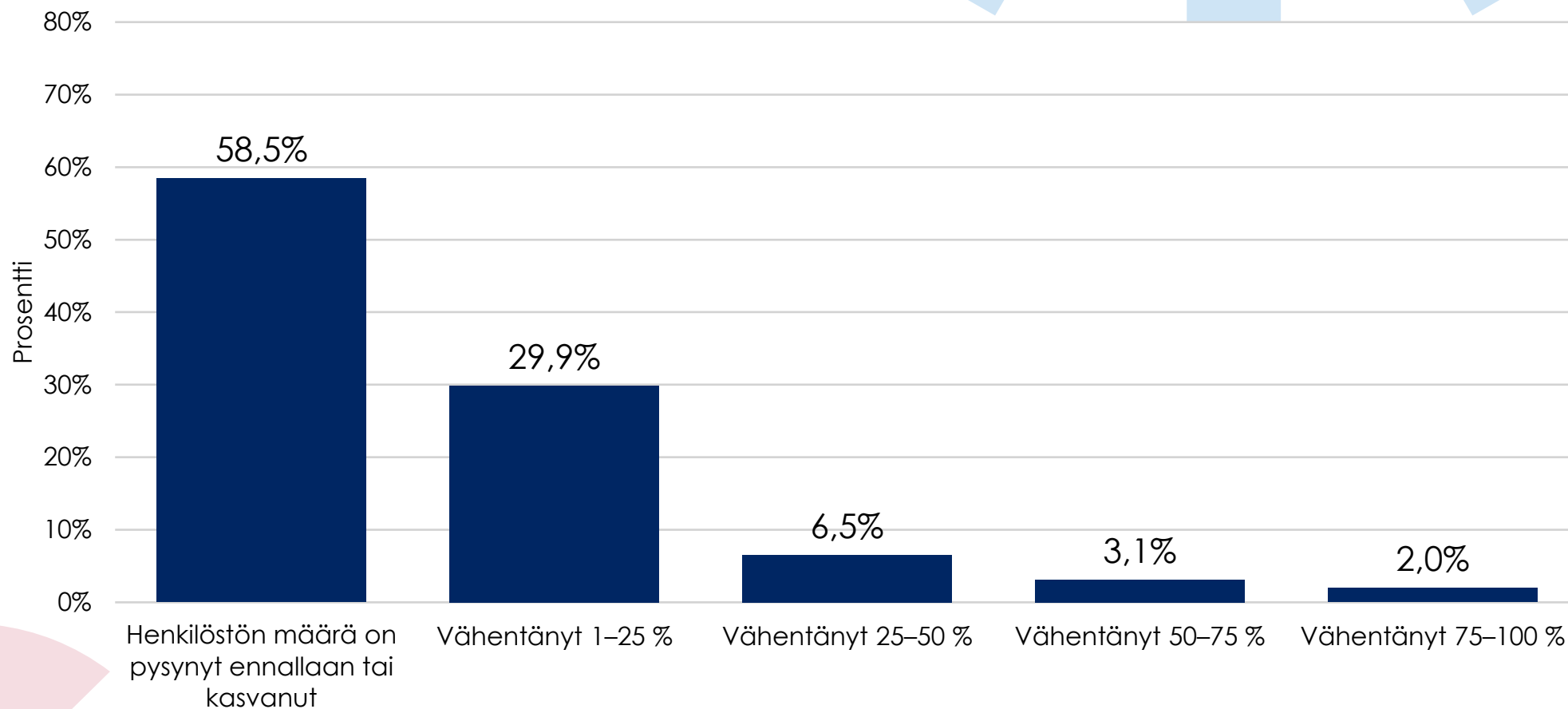
17.6.2021

Odotatko koronavirusepidemian vaikuttavan liikevaihtoonne negatiivisesti seuraavan 2 kuukauden aikana?

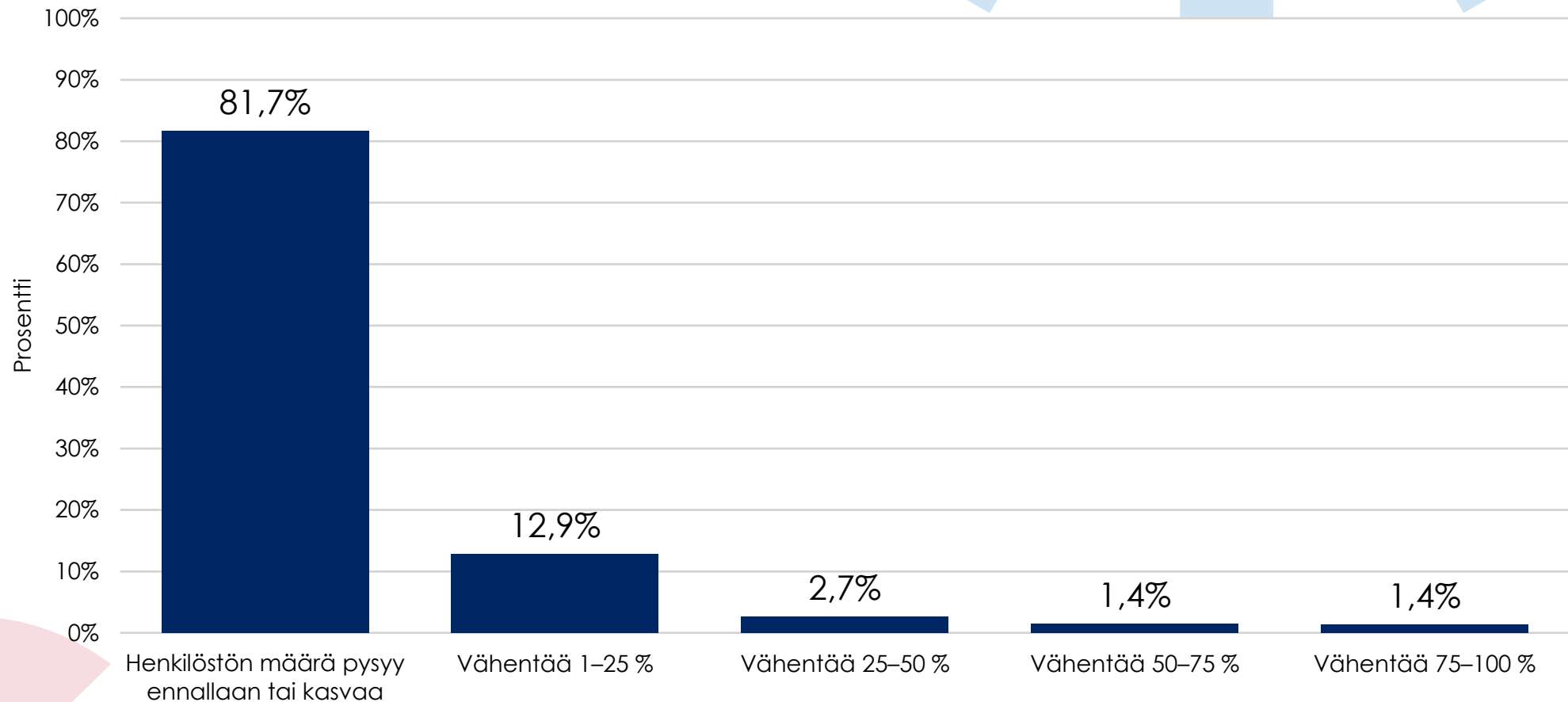


17.6.2021

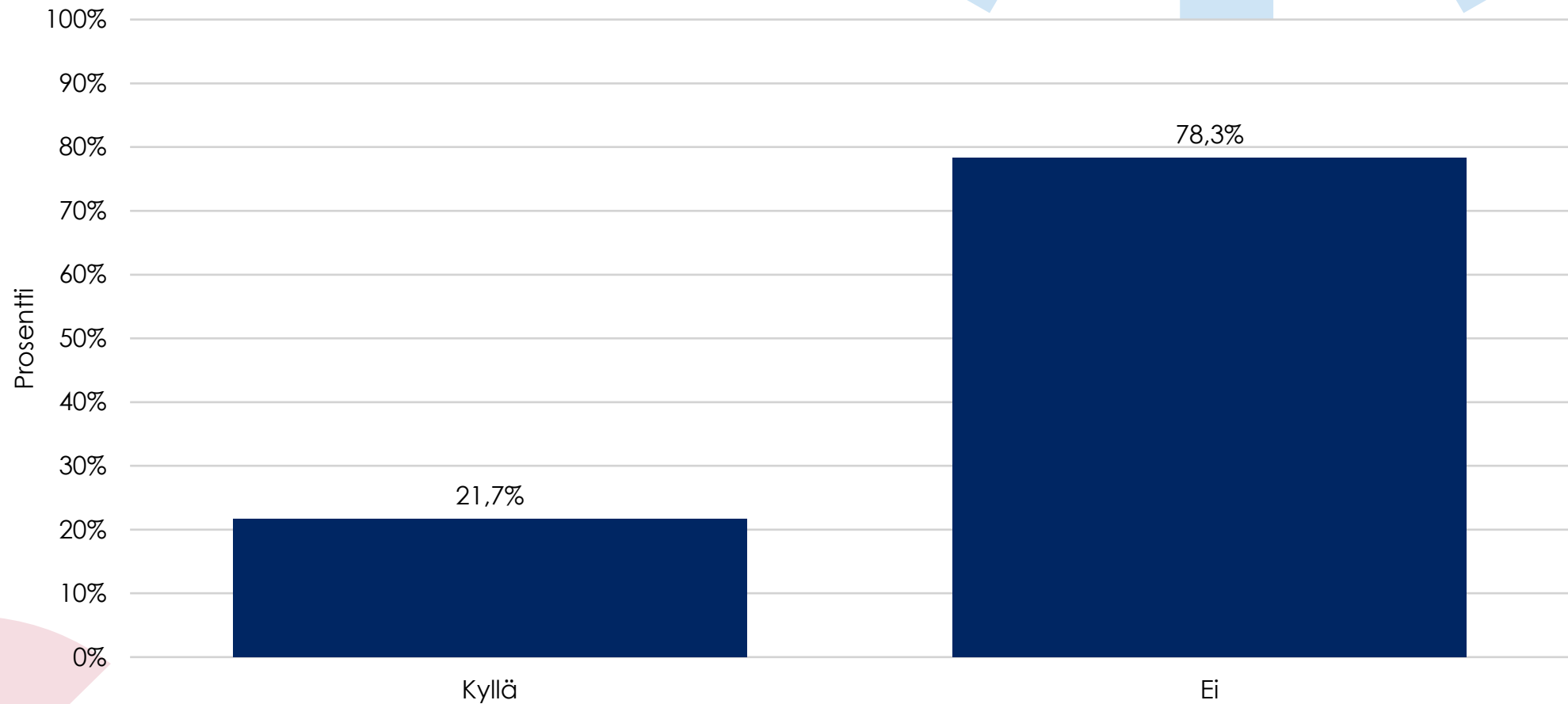
Miten arvoisitte koronavirusepidemian vaikuttaneen yrityksenne henkilöstön määrään (lomautusten tai irtisanomisten kautta) verrattuna normaalitilanteeseen

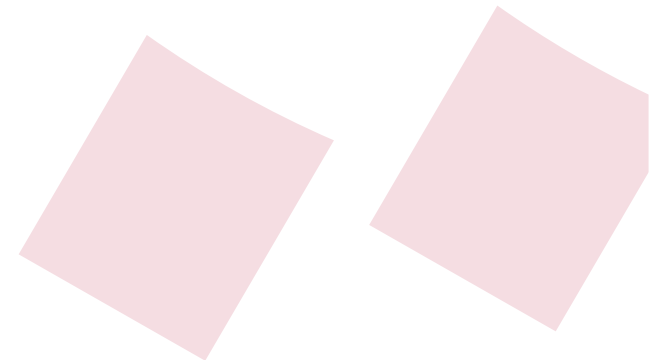
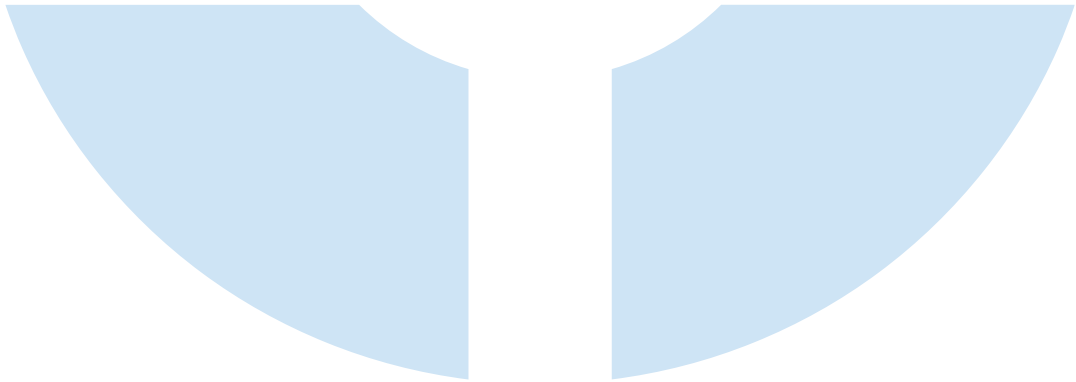


Miten arvioisitte koronavirusepidemian vaikuttavan yrityksenne henkilöstön määrään (lomautusten tai irtisanomisten kautta) seuraavien 2 kuukauden aikana verrattuna normaalitilanteeseen

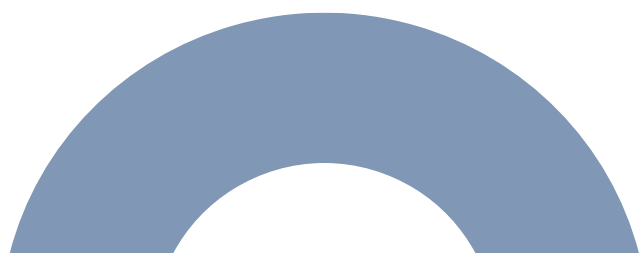


Onko yrityksesi konkurssin riski noussut merkittävästi koronavirusepidemian takia?

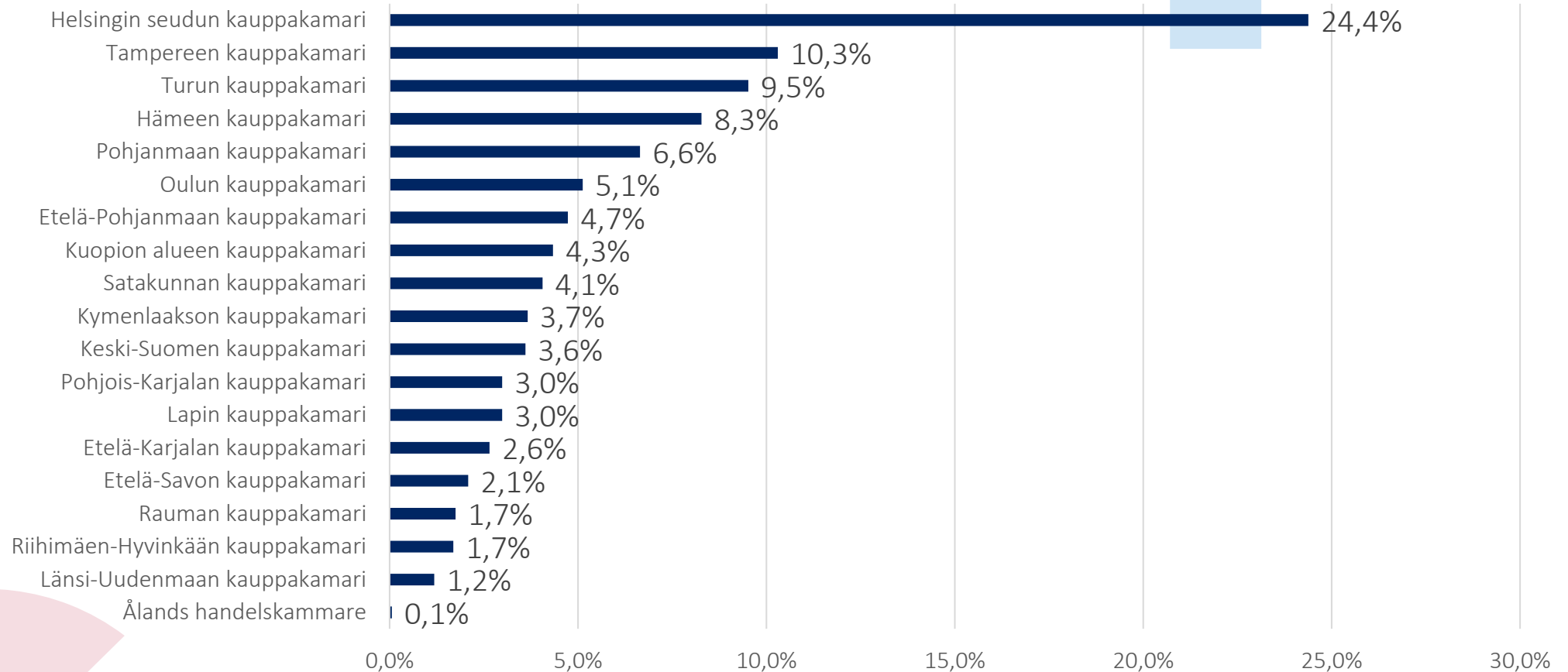




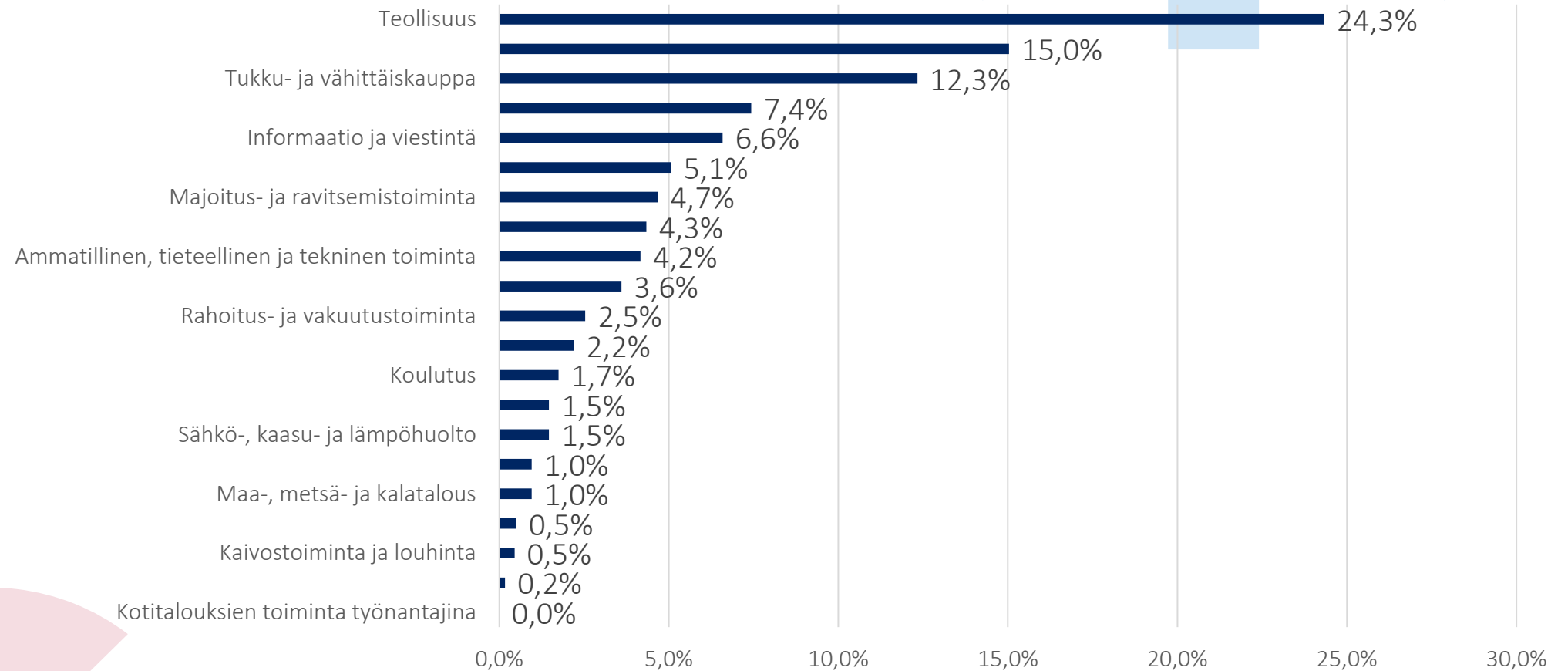
Taustakysymykset



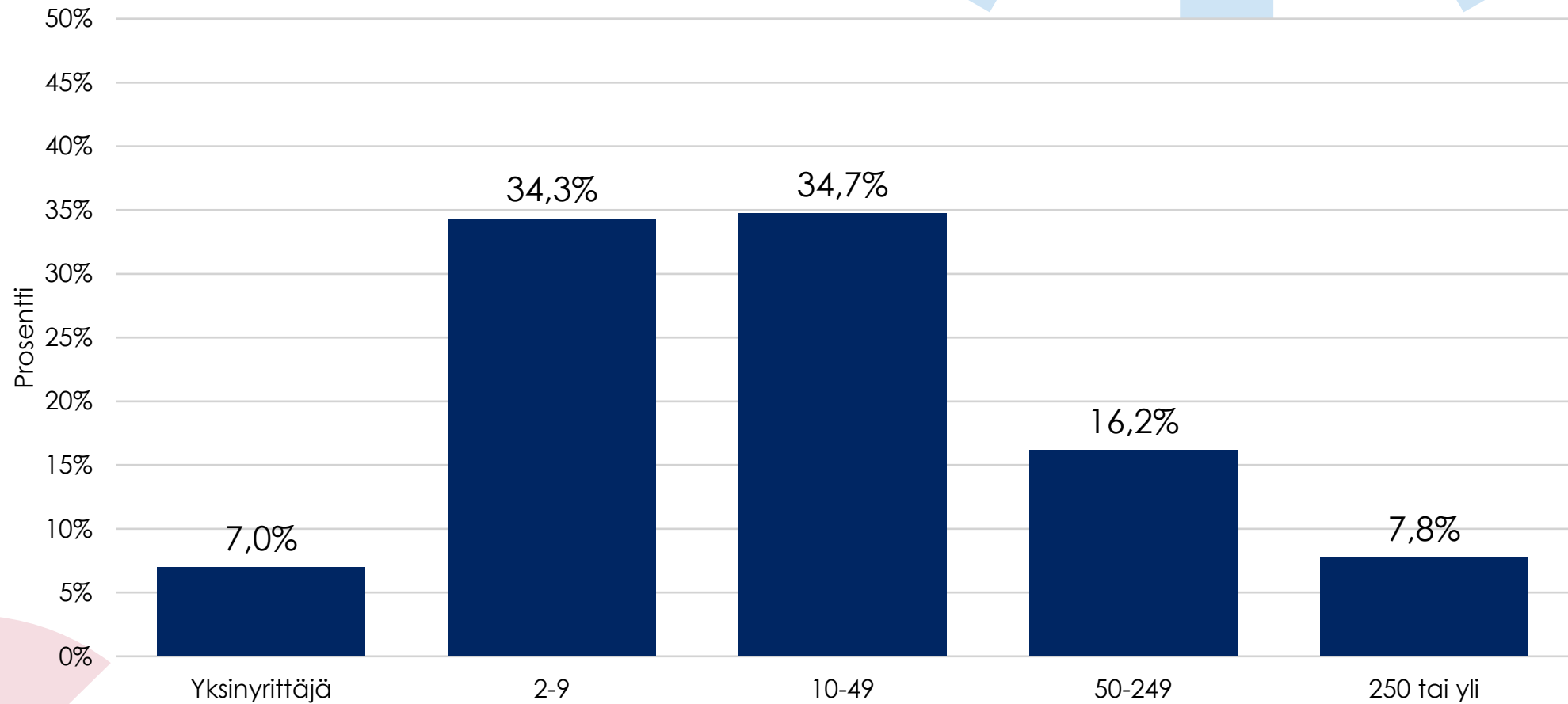
Minkä kauppakamarin jäsen yrityksenne on?



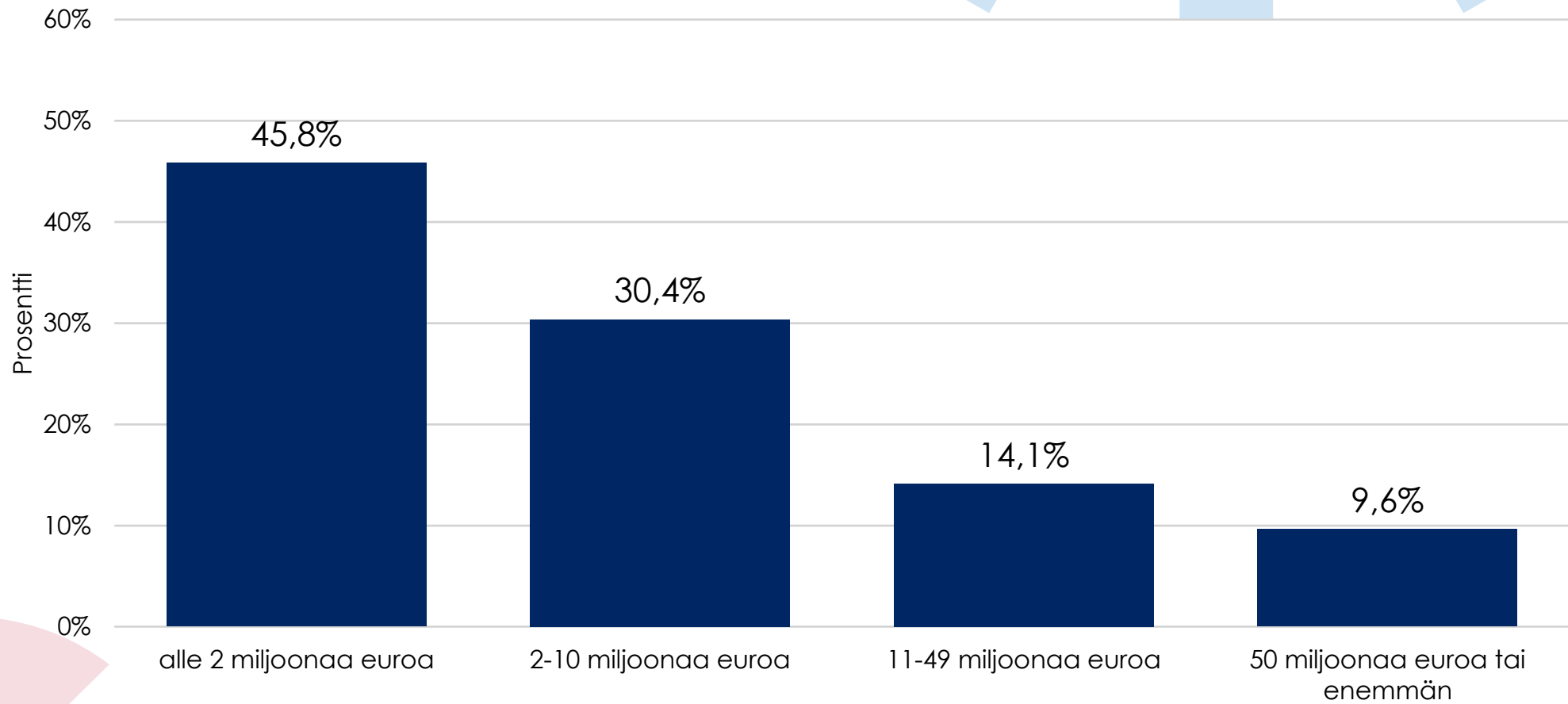
Valitse yrityksesi päätoimiala tai sopivin toimiala



Yrityksen henkilöstömäärä



Yrityksen vuosiliikevaihto





**KESKUS-
KAUPPAKAMARI**

kauppakamari.fi
#Keskuskauppakamari
@K3FIN

17.6.2021



17