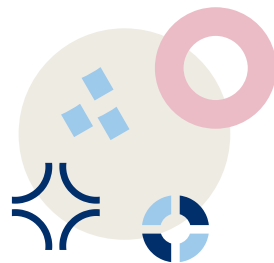
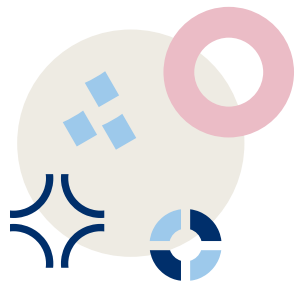


Kauppakamarin Business Panel

3/2022

KAUPPAKAMARI





Vastausjakauma

Vastauksia yhteensä 253, vastausprosentti 26.



Teollisuus 39 %

1-9 hlöä 35 %

Rakentaminen 10 %

10-49 hlöä 34 %



Palvelut 39 %

50-249 hlöä 25 %

Kauppa 6 %

250- hlöä 6 %

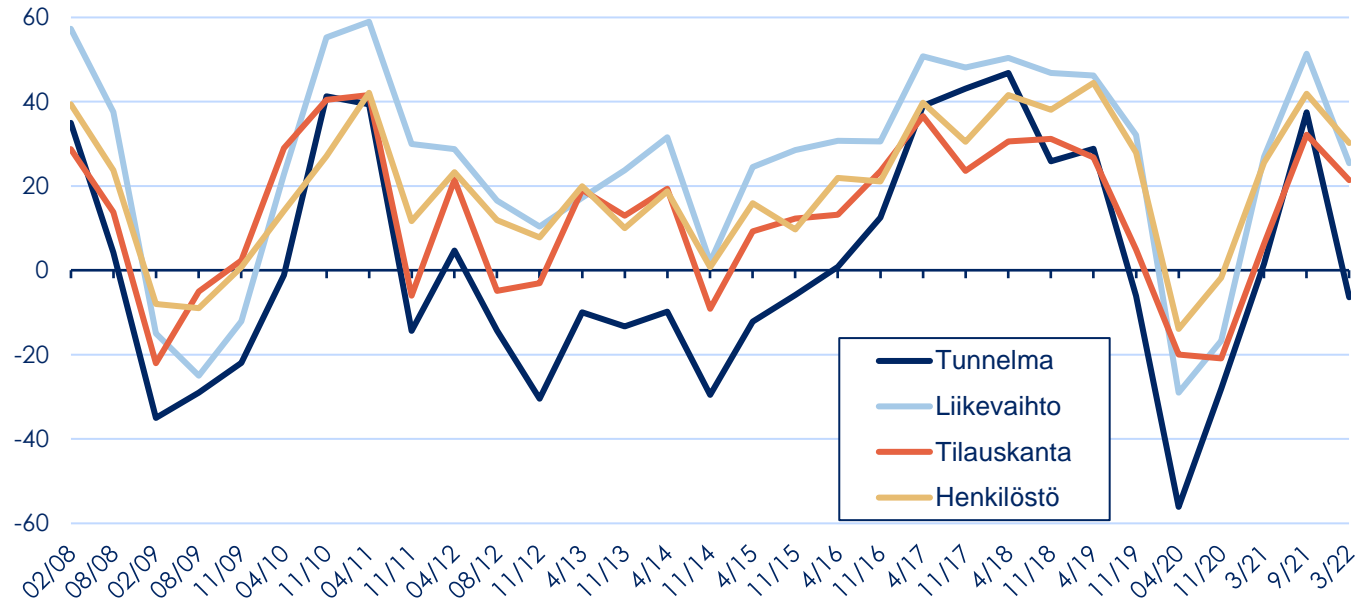


Muut 7 %



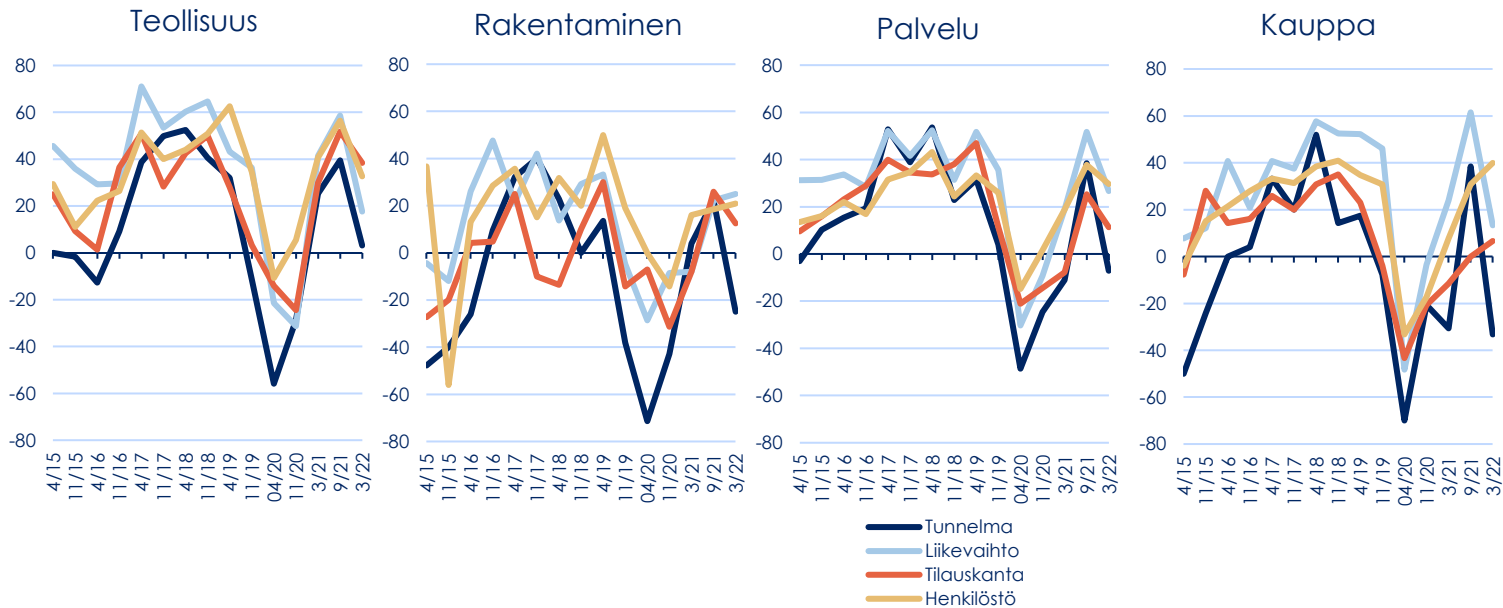
Business Panel -kysely toteutettiin 11.-15.3.2022.

Saldoluvut



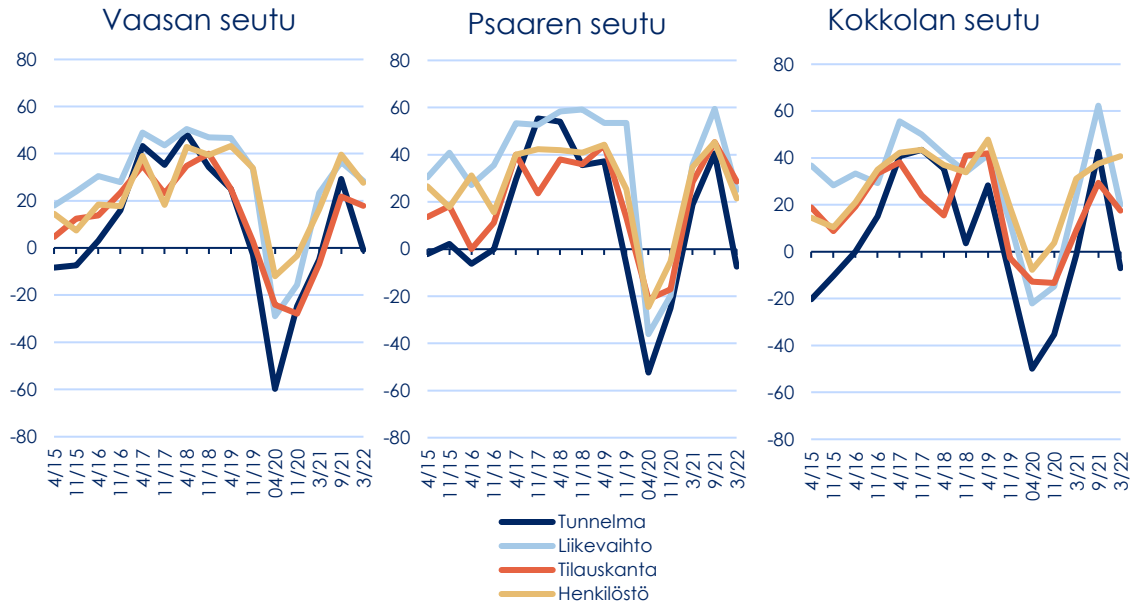
Lähde: Kauppakamarin Business Panel 3/2022

Saldoluvut toimialoittain

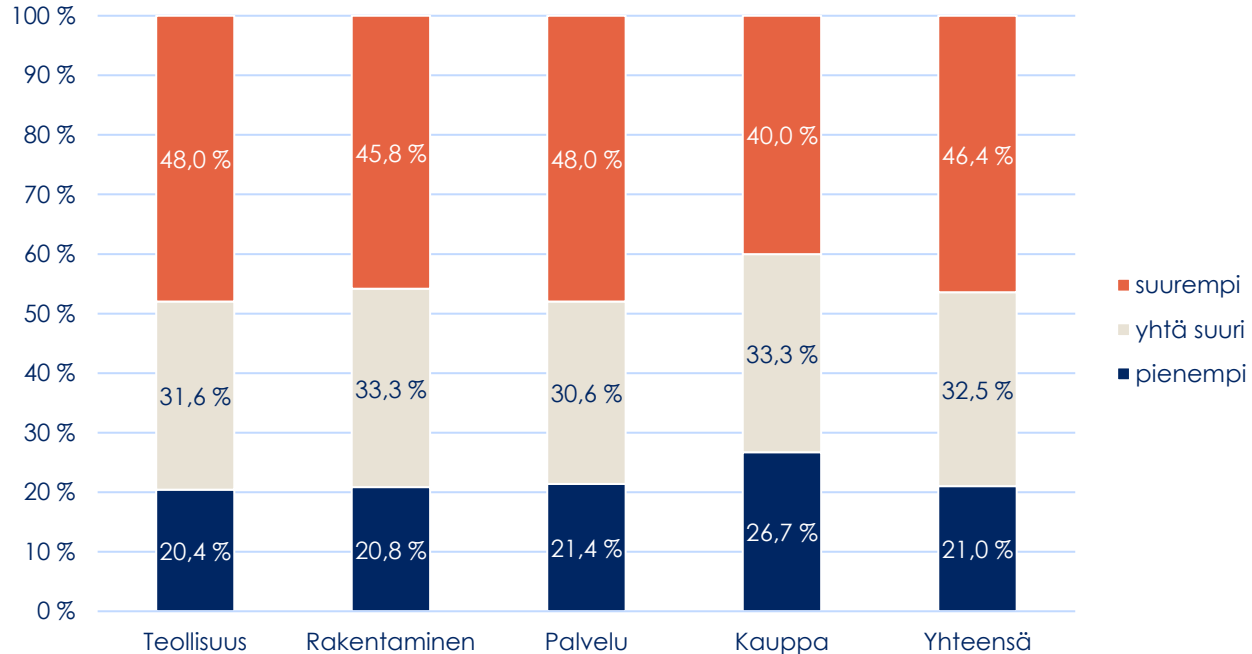


Lähde: Kauppakamarin Business Panel 3/2022

Saldoluvut alueittain



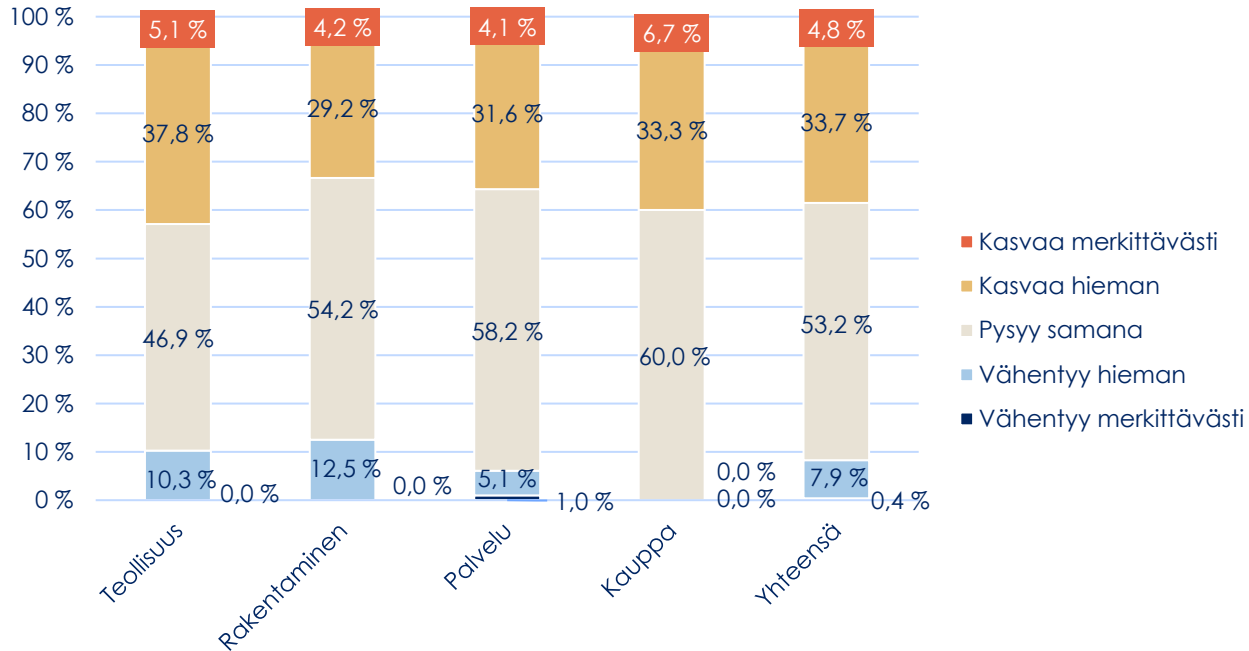
Toimipaikkanne liikevaihto vuonna 2022 verrattuna vuoteen 2021



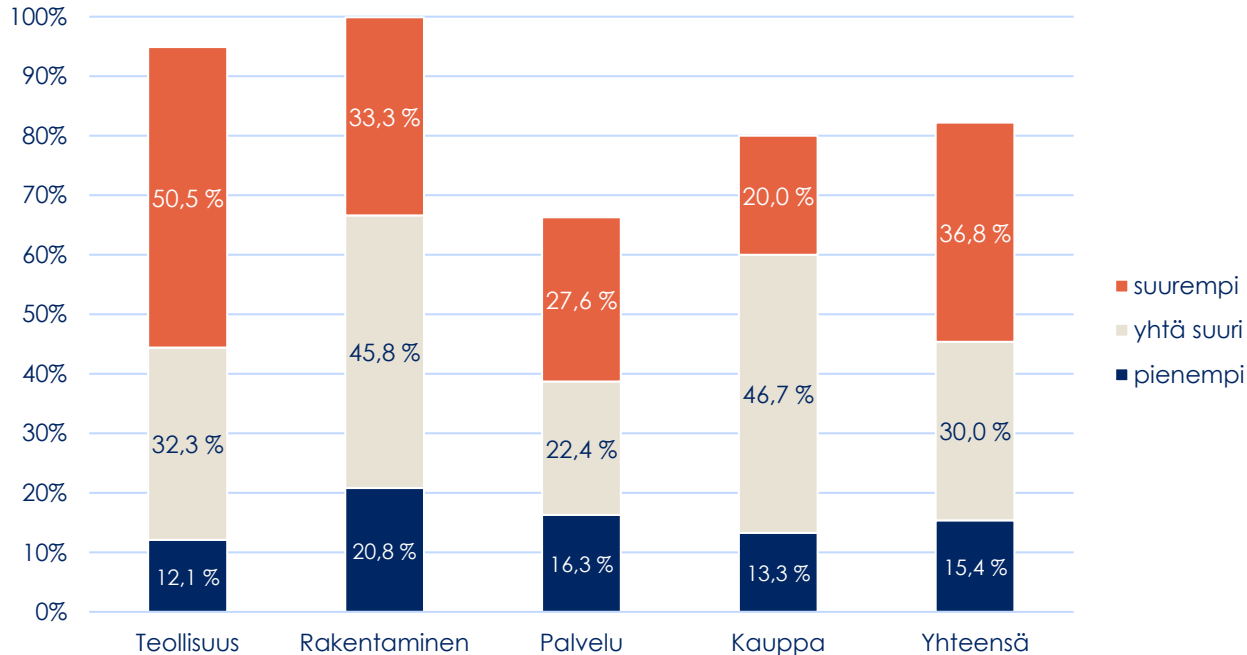
Lähde: Kauppakamarin Business Panel 3/2022

Työntekijöidenne määrä

nyt verrattuna tulevaan kuuteen kuukauteen

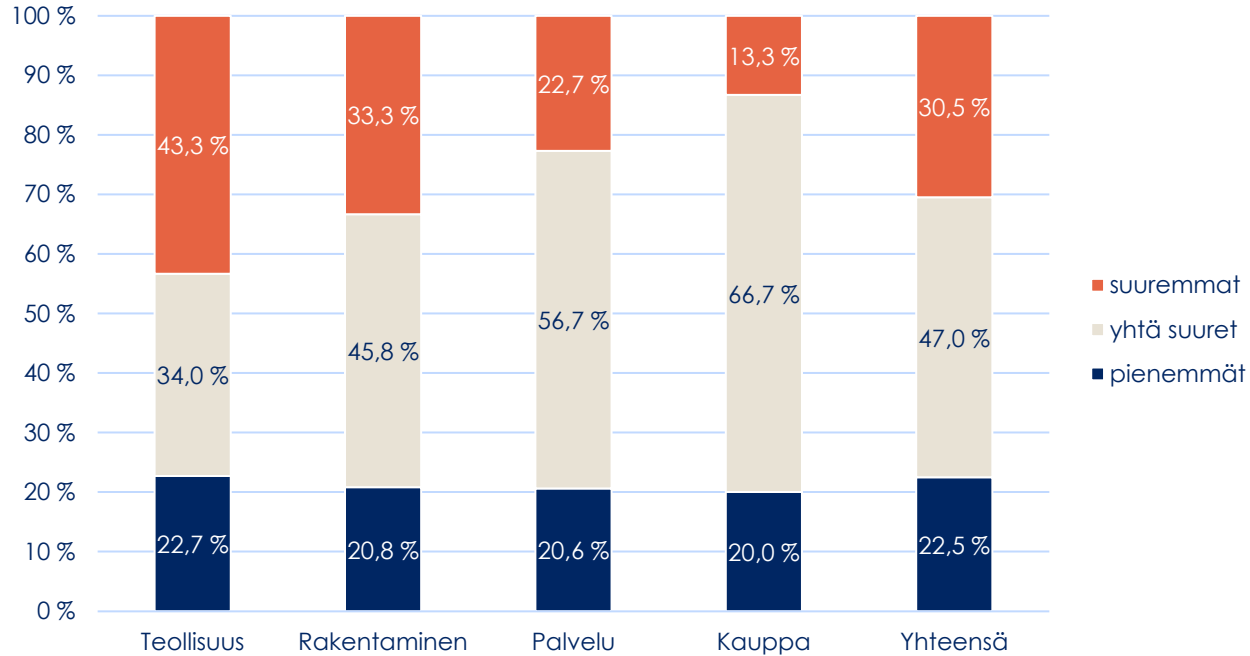


Toimipaikkanne tilauskanta nyt verrattuna vuoden takaiseen



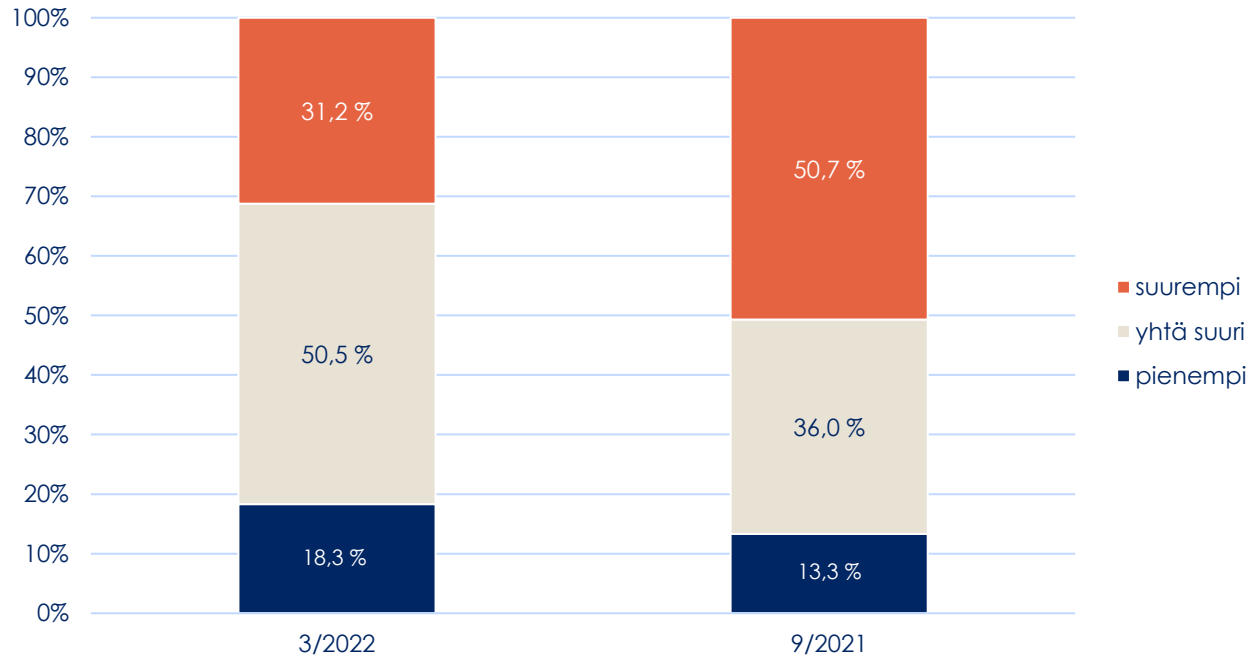
Tilastossa ovat mukana vain ne yritykset, joiden toiminnassa tilauskanta on olennainen.

Toimipaikkane investoinnit vuonna 2022 verrattuna vuoteen 2021



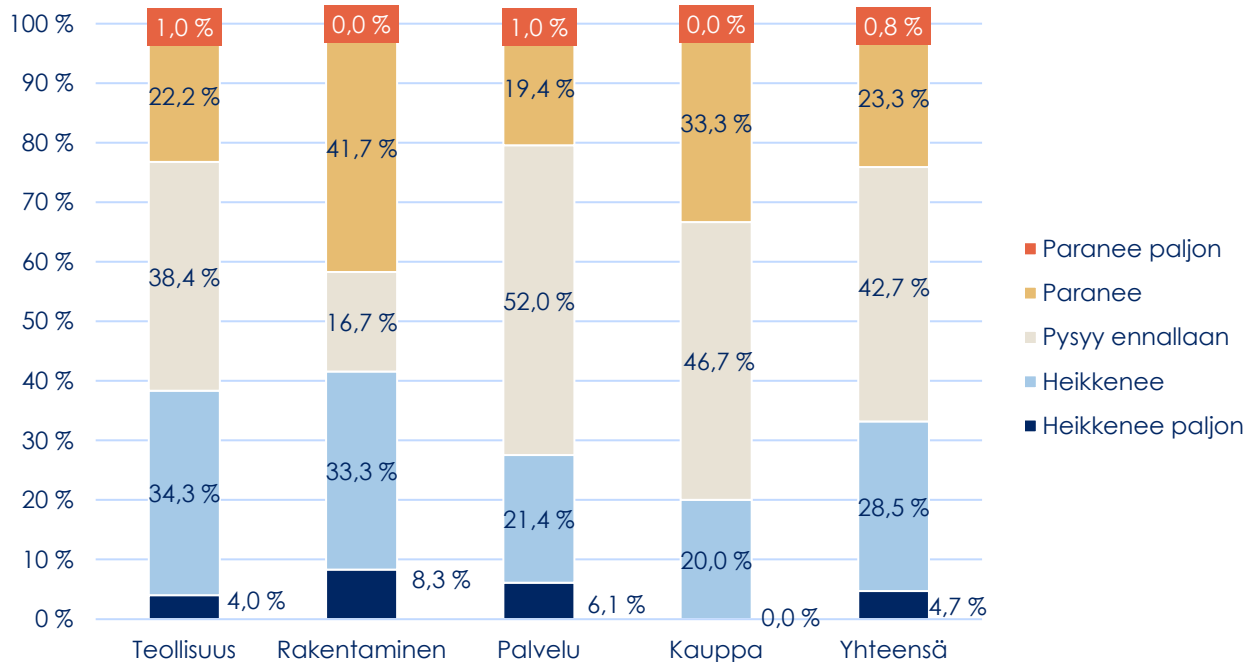
Toimipaikkanne vienti (teollisuus)

vuonna 2022 verrattuna vuoteen 2021



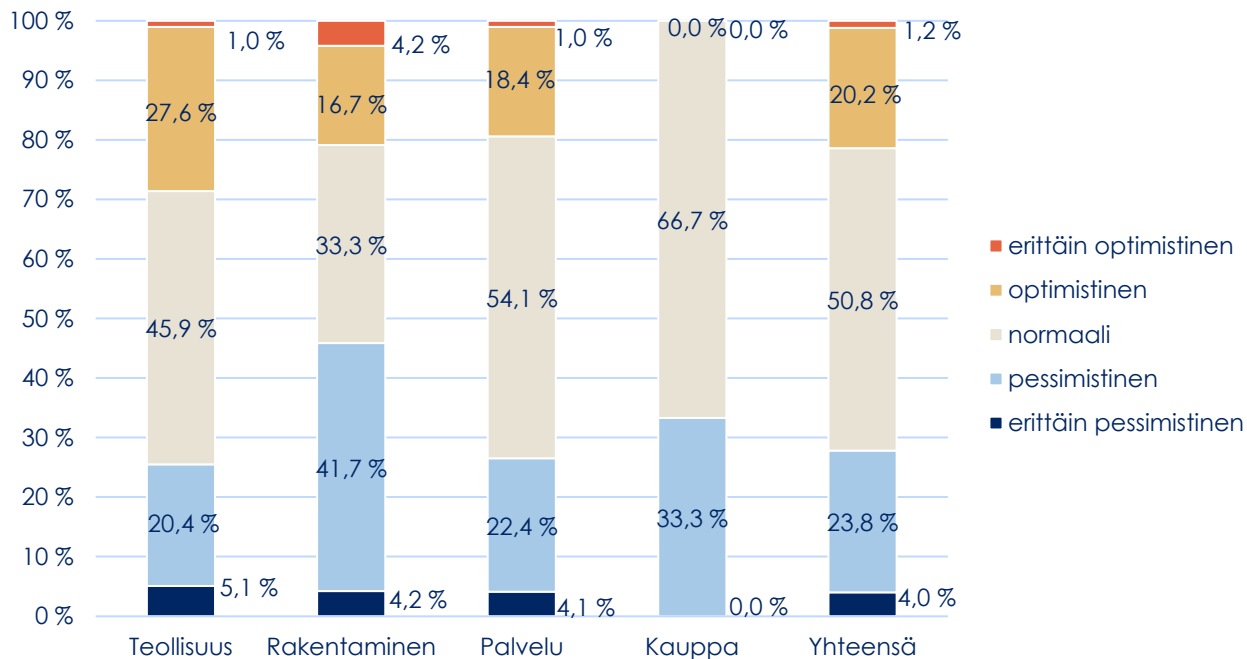
Tilastossa mukana vain ne yritykset, joilla on vientiä.

Toimipaikkanne kannattavuus vuonna 2022 verrattuna vuoteen 2021



Lähde: Kauppakamarin Business Panel 3/2022

Yleinen tunnelma toimialalla



Lähde: Kauppakamarin Business Panel 3/2022

Yrityksemme toimintaa rajoittaa

