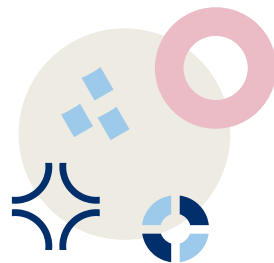


Kauppakamarin Business Panel

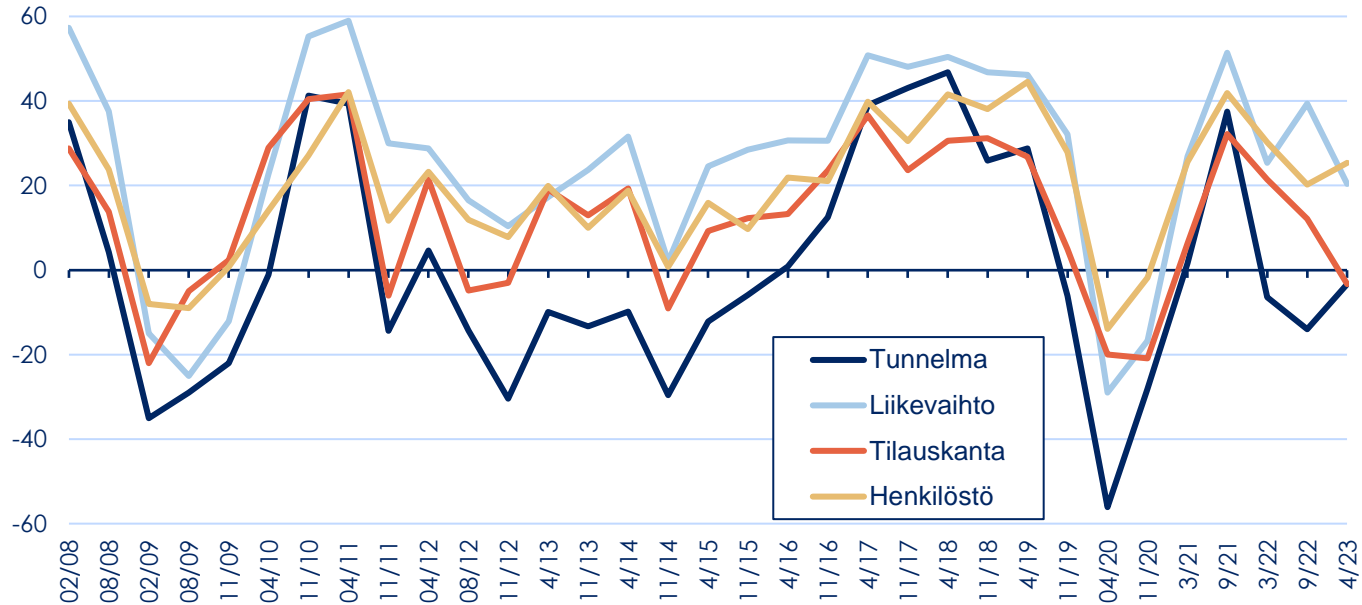
4/2023

KAUPPAKAMARI
HANDELSKAMMAREN

Business
Panel **20**
vuotta+är

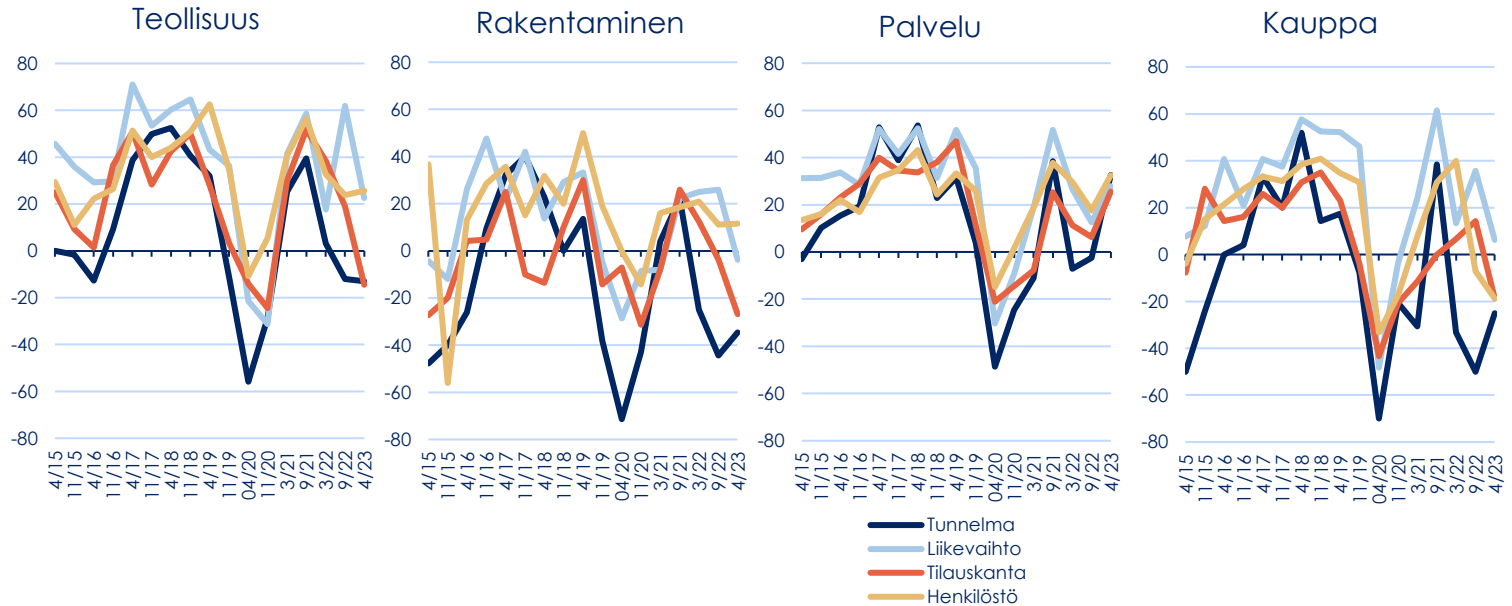


Saldoluvut



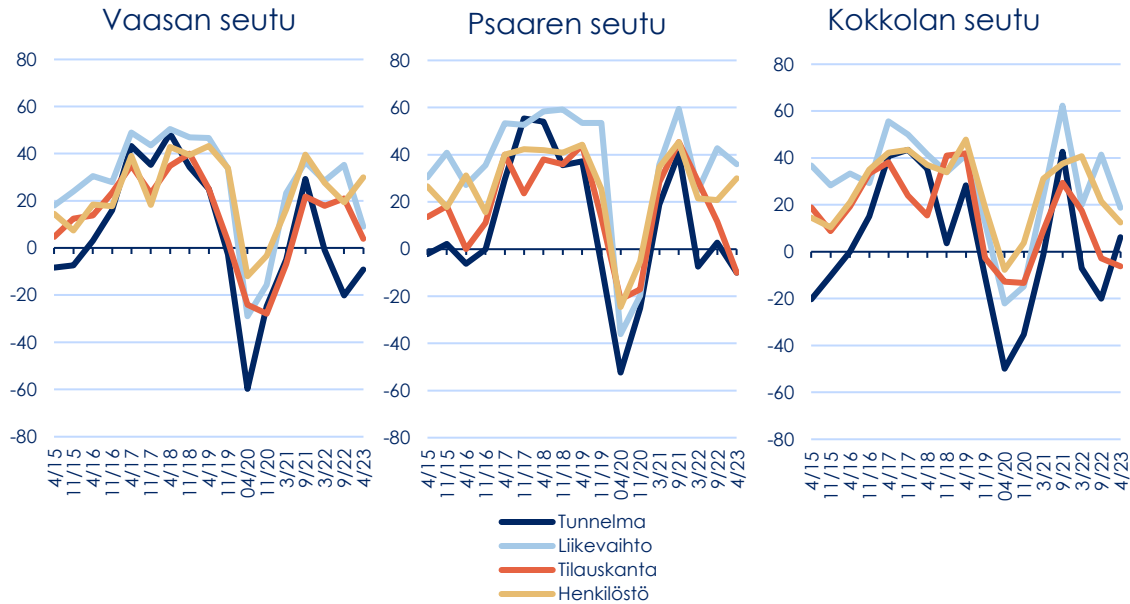
Lähde: Kauppakamarin Business Panel 4/2023

Saldoluvut toimialoittain



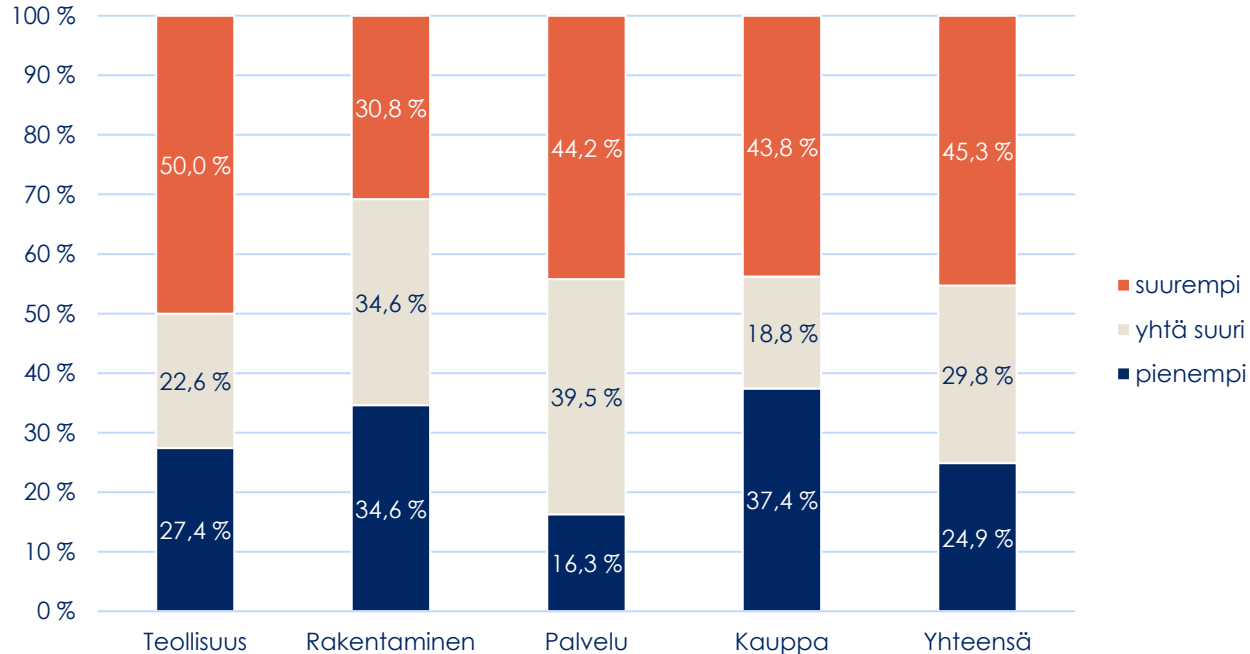
Lähde: Kauppakamarin Business Panel 4/2023

Saldoluvut alueittain



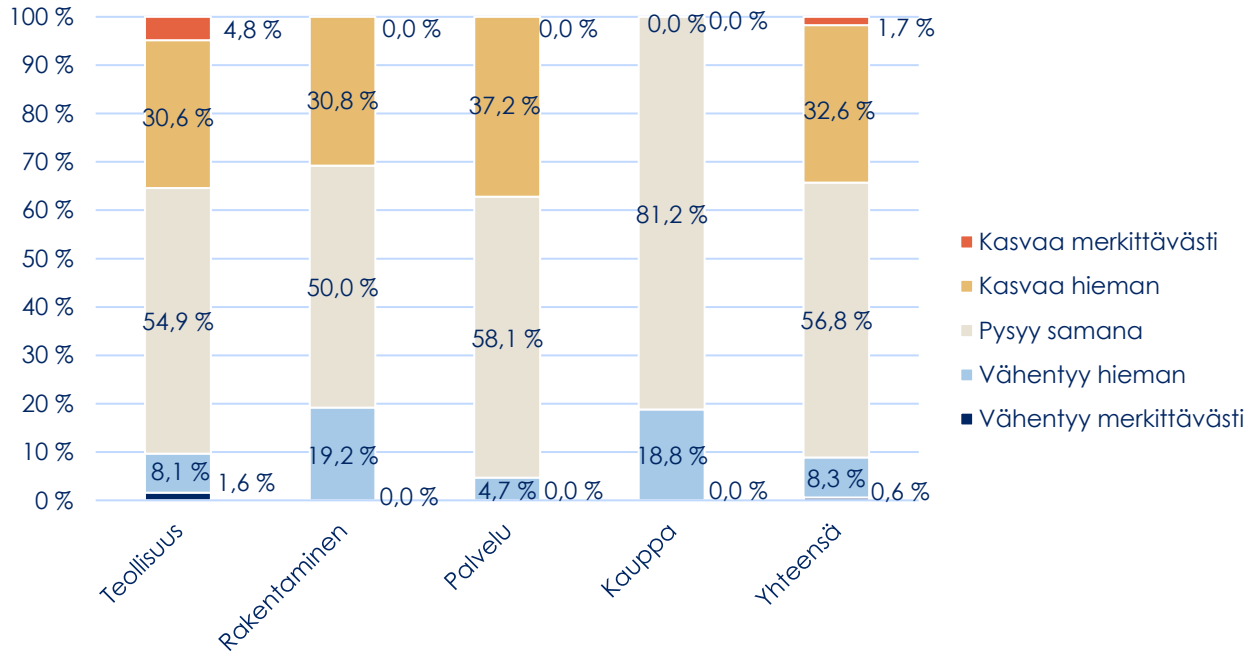
Lähde: Kauppakamarin Business Panel 4/2023

Toimipaikkanne liikevaihto vuonna 2023 verrattuna vuoteen 2022

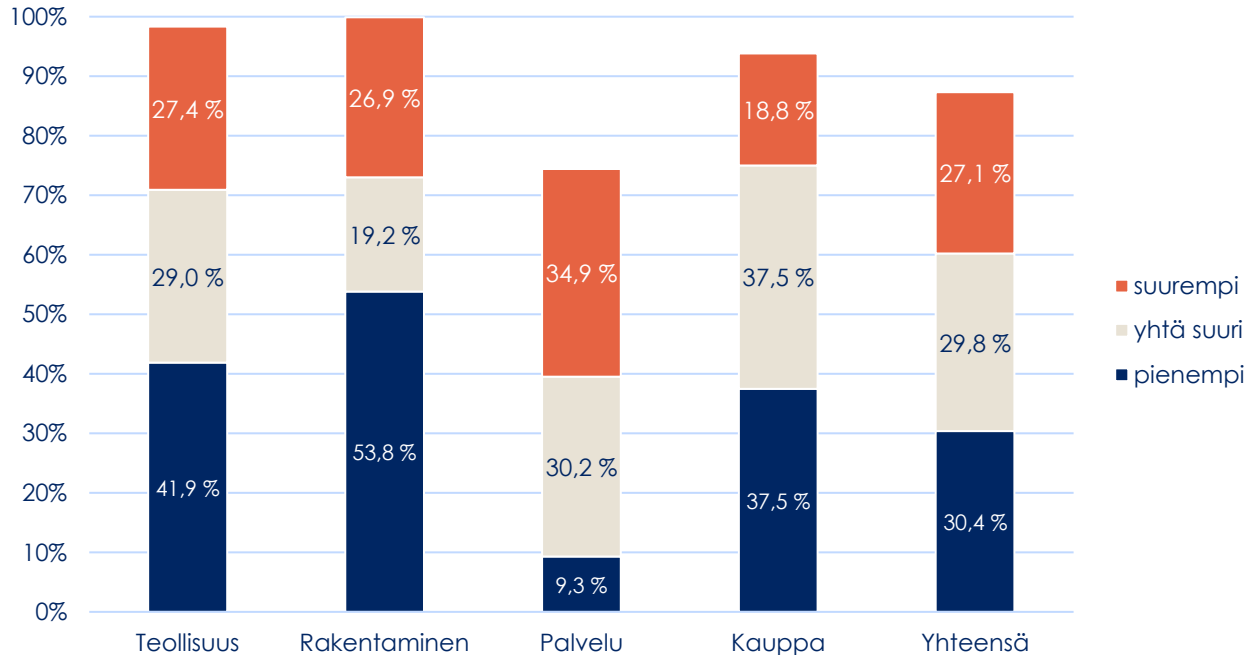


Lähde: Kauppakamarin Business Panel 4/2023

Työntekijöidenne määrä nyt verrattuna tulevaan kuuteen kuukauteen

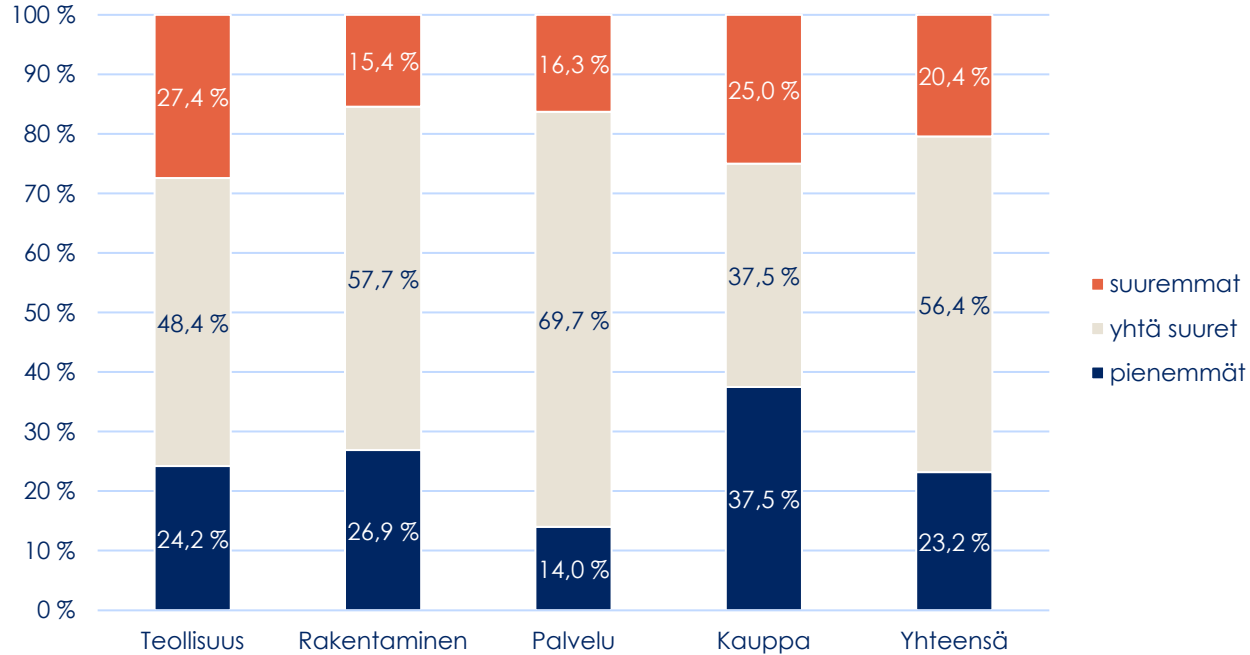


Toimipaikkanne tilauskanta nyt verrattuna vuoden takaiseen



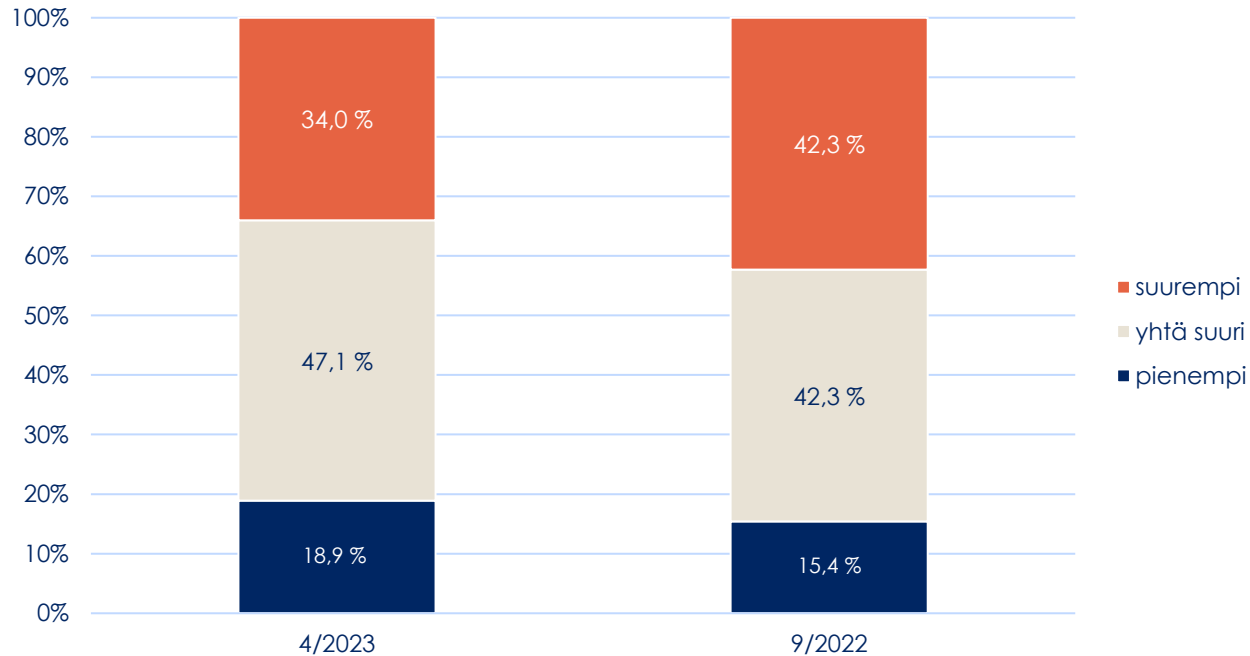
Tilastossa ovat mukana vain ne yritykset, joiden toiminnassa tilauskanta on olennainen.

Toimipaikkanne investoinnit vuonna 2023 verrattuna vuoteen 2022



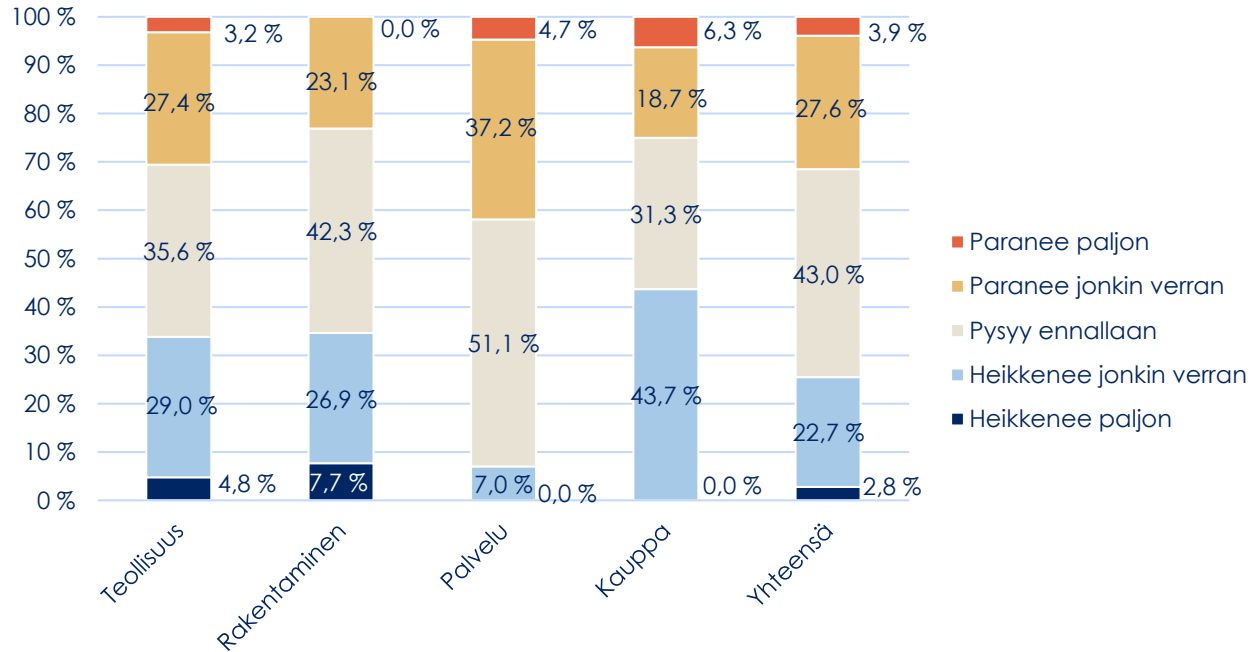
Toimipaikkanne vienti (teollisuus)

nyt verrattuna vuoden takaiseen

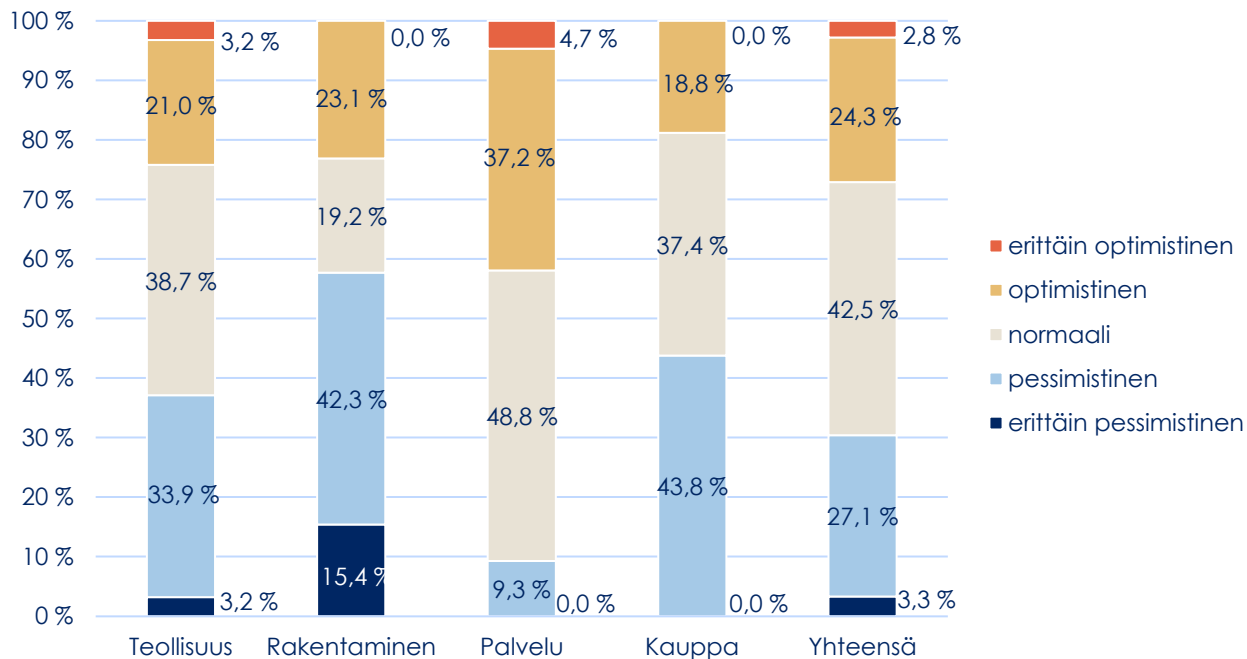


Tilastossa mukana vain ne yritykset, joilla on vientiä.

Toimipaikkanne kannattavuus vuonna 2023 verrattuna vuoteen 2022

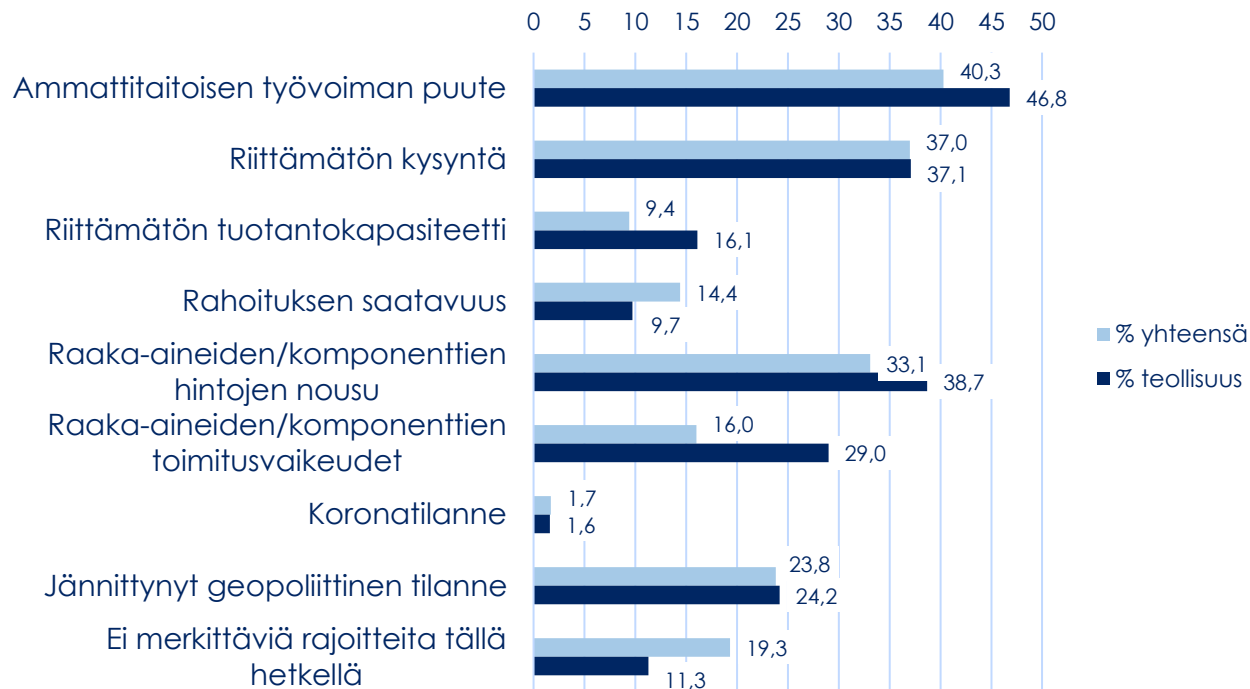


Yleinen tunnelma toimialalla

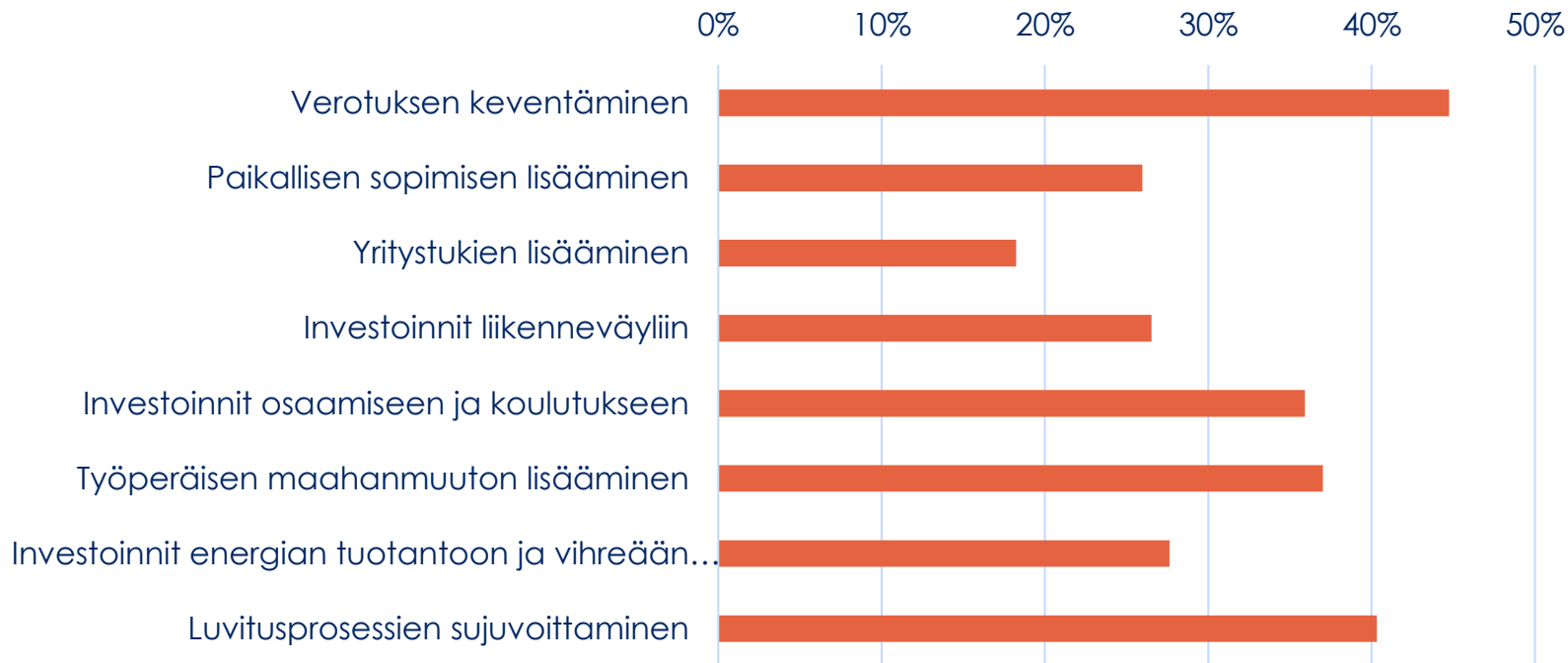


Lähde: Kauppakamarin Business Panel 4/2023

Yrityksemme toimintaa rajoittaa

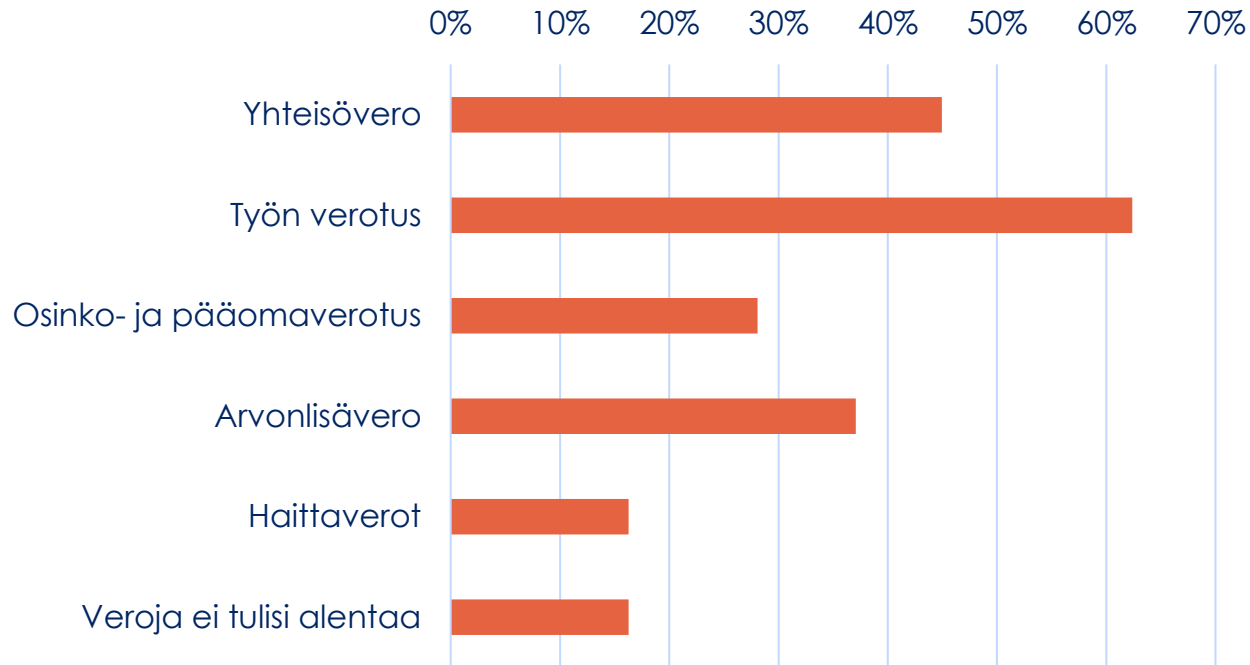


Mitä toimia odotatte hallitukselta kilpailukyvyn ja työllisyyden parantamiseksi? Valitse kolme färkeintä.

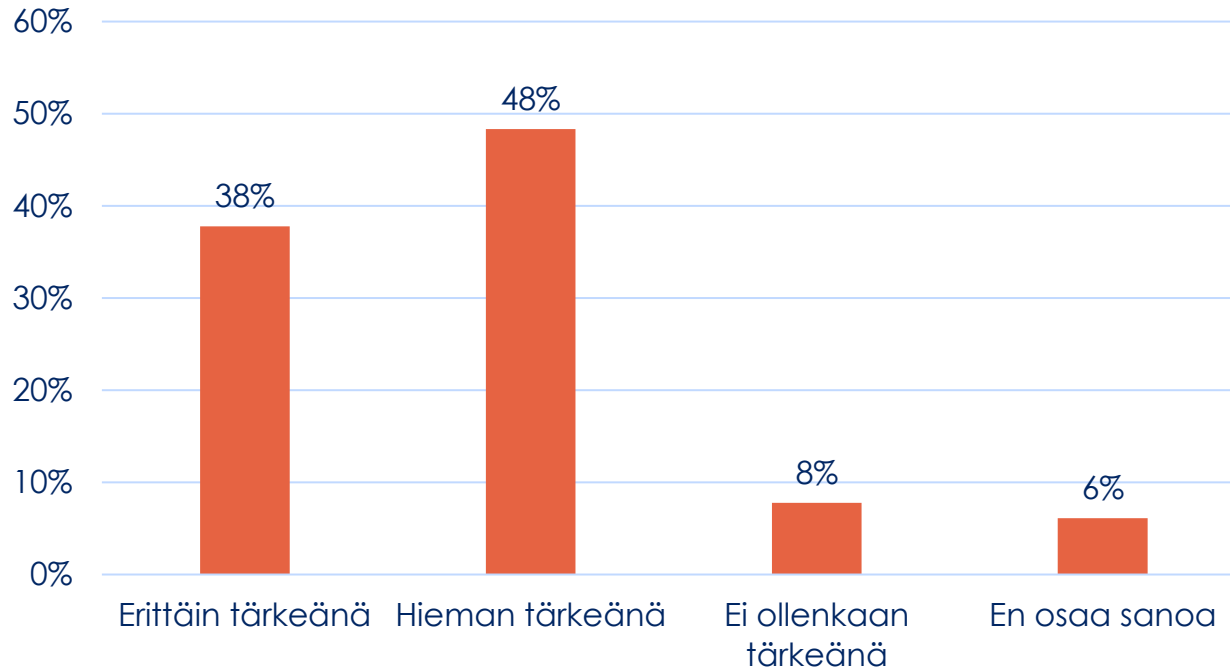


Minkä veron alentaminen auttaisi yrityksiä eniten?

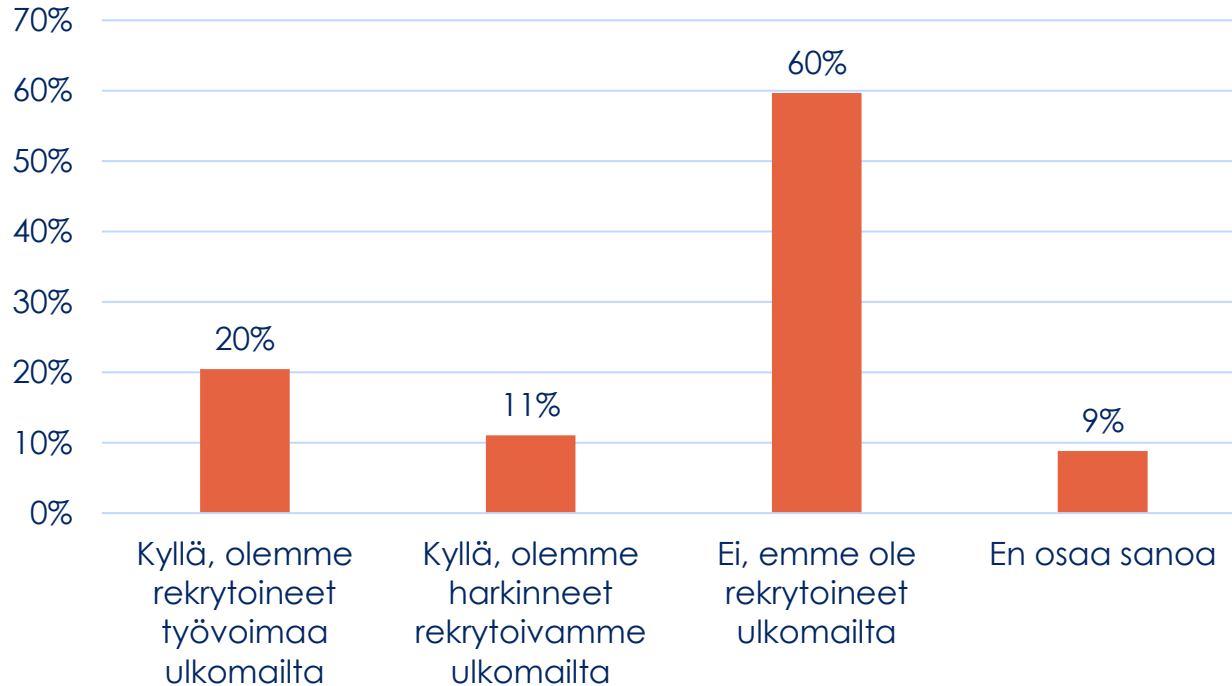
Valitse kolme tärkeintä.



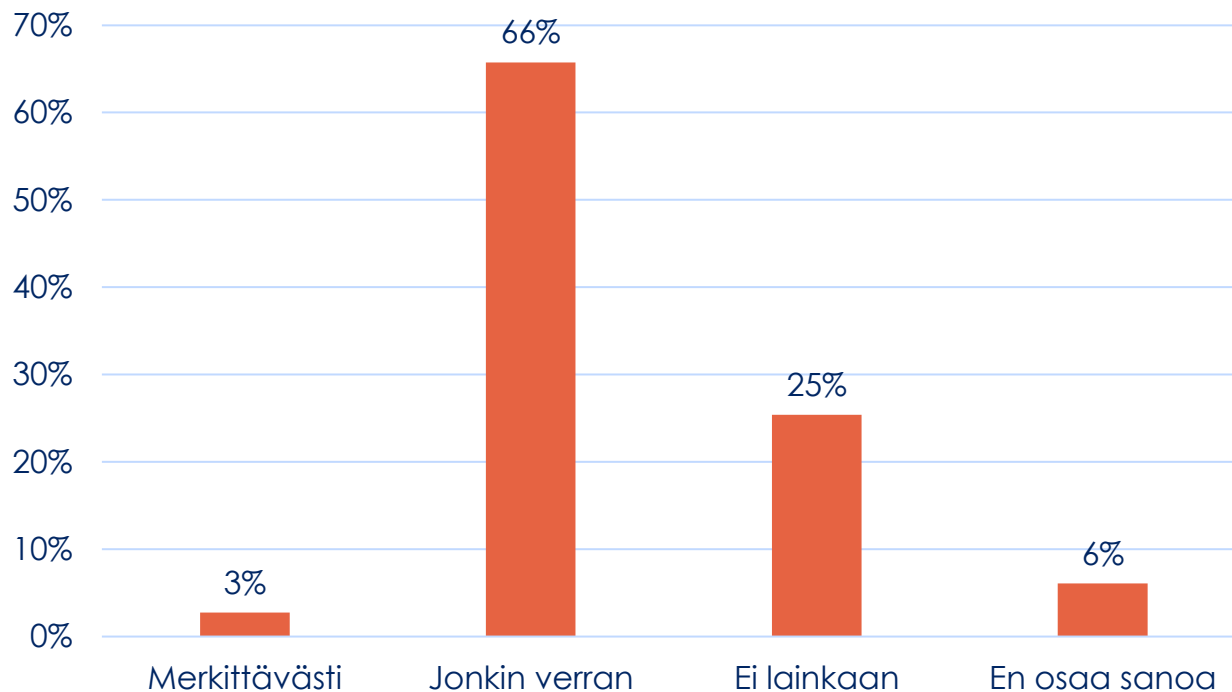
Kuinka tärkeänä pidät työperäisen maahanmuuton lisäämistä tulevalla hallituskaudella?



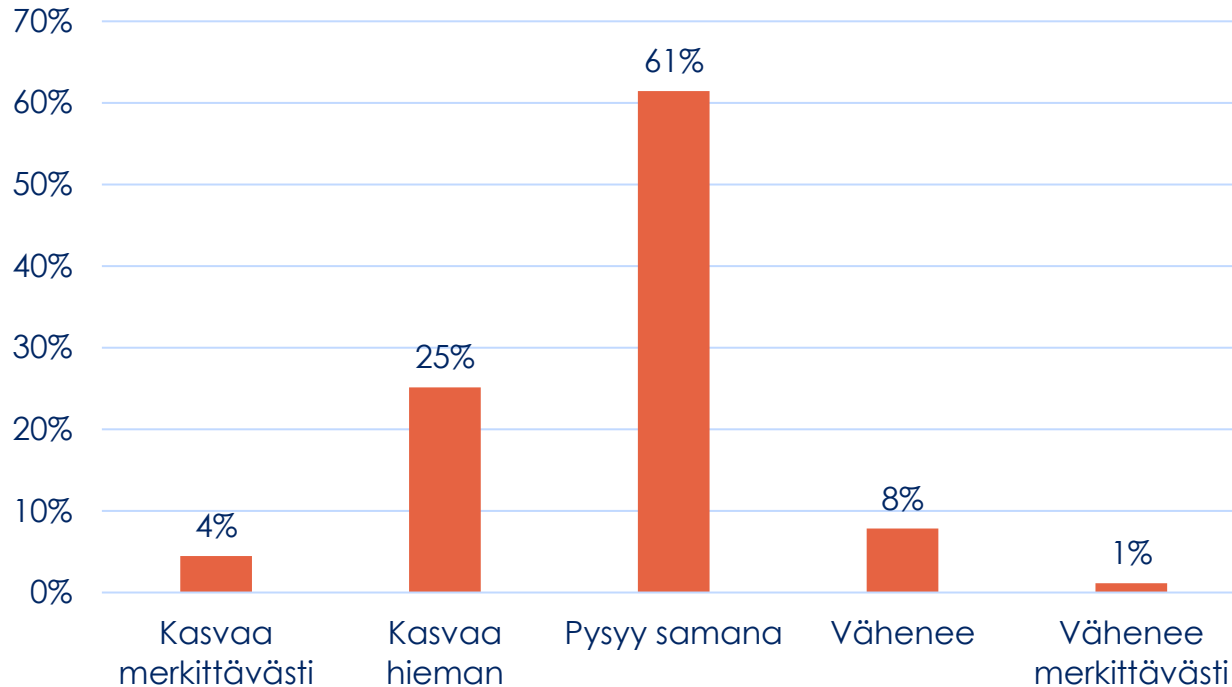
Ovatko kotimaisen työvoiman saatavuuteen liittyvät haasteet vaikuttaneet yrityksenne rekrytointiin tai rekrytointiaikeisiin ulkomailta?



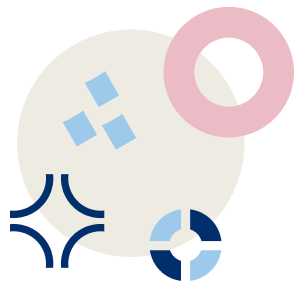
Suunnitteletteko nostavanne myyntihintojanne tuotantokustannusten kallistumisen takia seuraavan neljän kuukauden aikana?



Miten arvioitte yrityksenne TKI-investointien kehittyvän kuluvana vuonna?



Lähde: Kauppakamarin Business Panel 4/2023



Vastausjakauma

Vastauksia yhteensä 181, vastausprosentti 18.



Teollisuus 34 %

1-9 hlöä 40 %

Rakentaminen 14 %

10-49 hlöä 36 %

Palvelut 24 %

50-249 hlöä 18 %

Kauppa 9 %

250- hlöä 6 %

Muut 19 %



Business Panel toteutettiin osana kaikkien kauppakamareiden yhteisestä talouskyselyä 26.-28.4.2023.