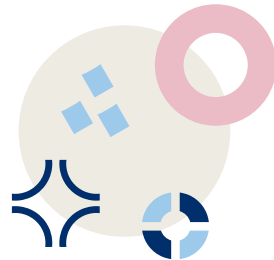


# Kauppakamarin Business Panel - kesätyöllistäminen

4/2024

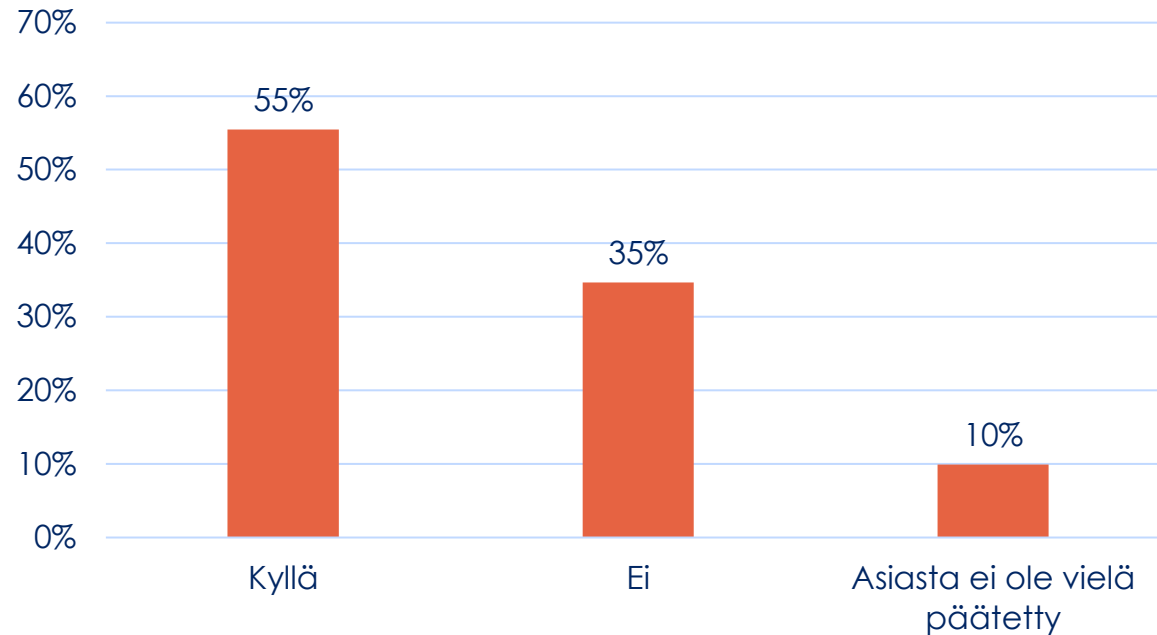
KAUPPAKAMARI  
HANDELSKAMMAREN

Business  
Panel **20**  
vuotta+är



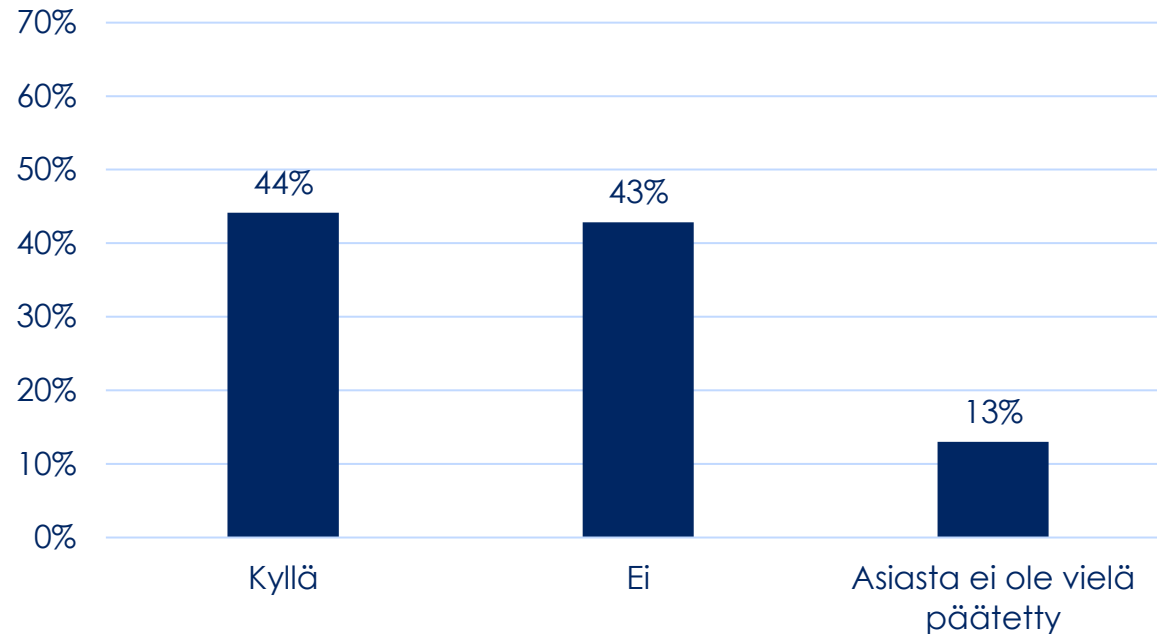
# Palkkaatteko tänä kesänä kesätyöntekijöitä?

kaikki vastaajat, N = 202



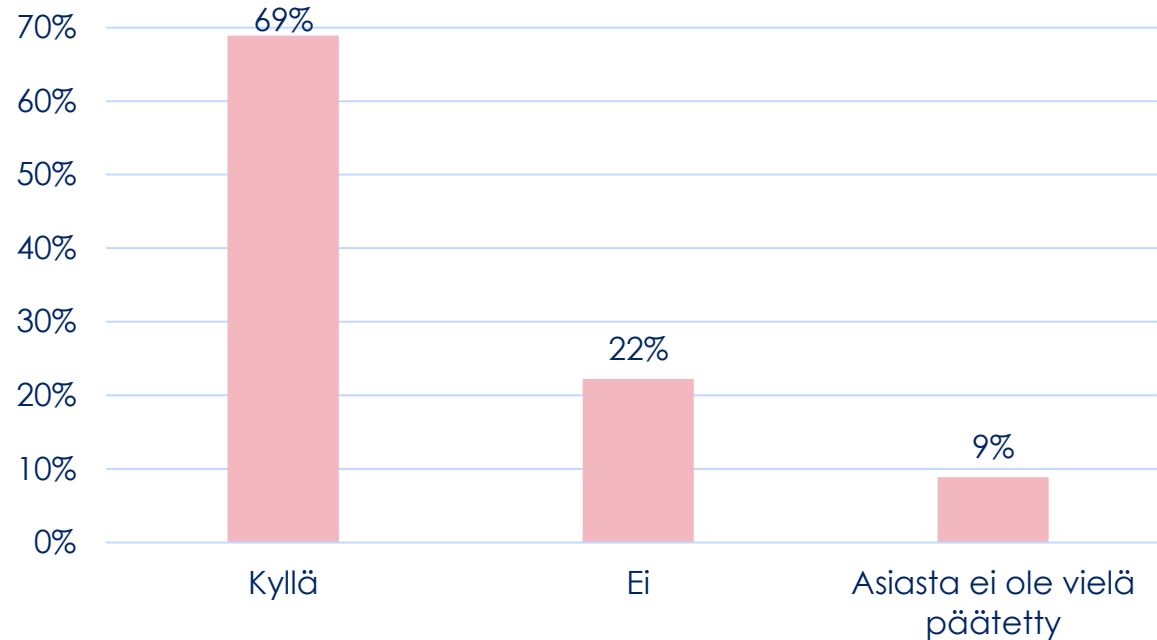
# Palkkaatteko tänä kesänä kesätyöntekijöitä?

Vaasan seutu ja Suupohjan rannikkoseutu, N = 77



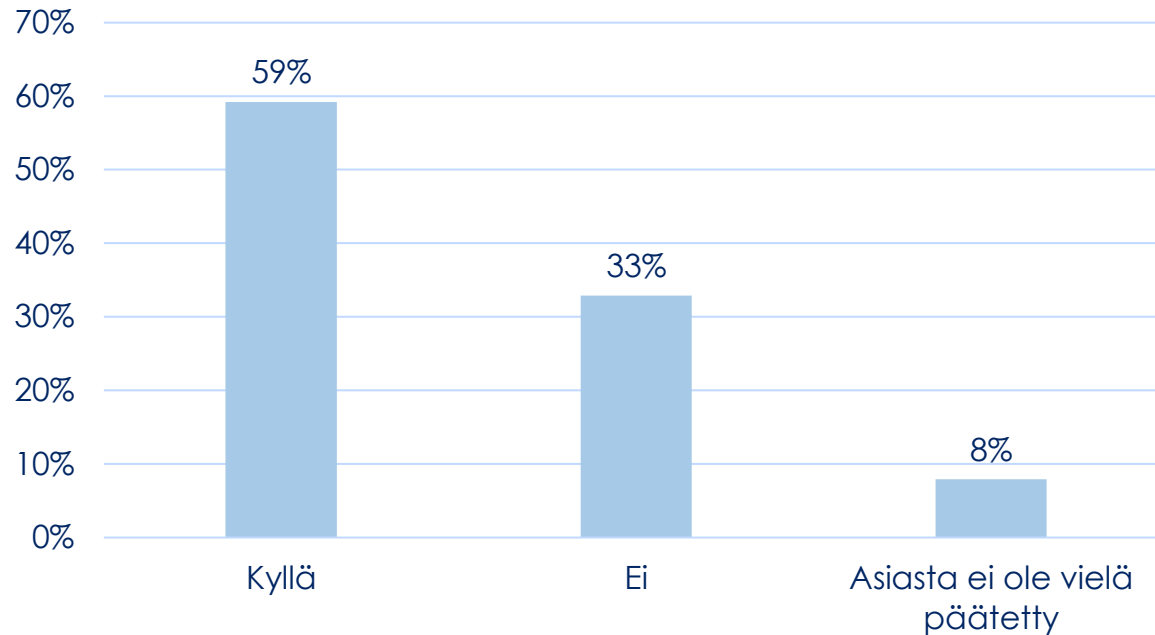
# Palkkaatteko tänä kesänä kesätyöntekijöitä?

Pietarsaaren seutu, N = 45



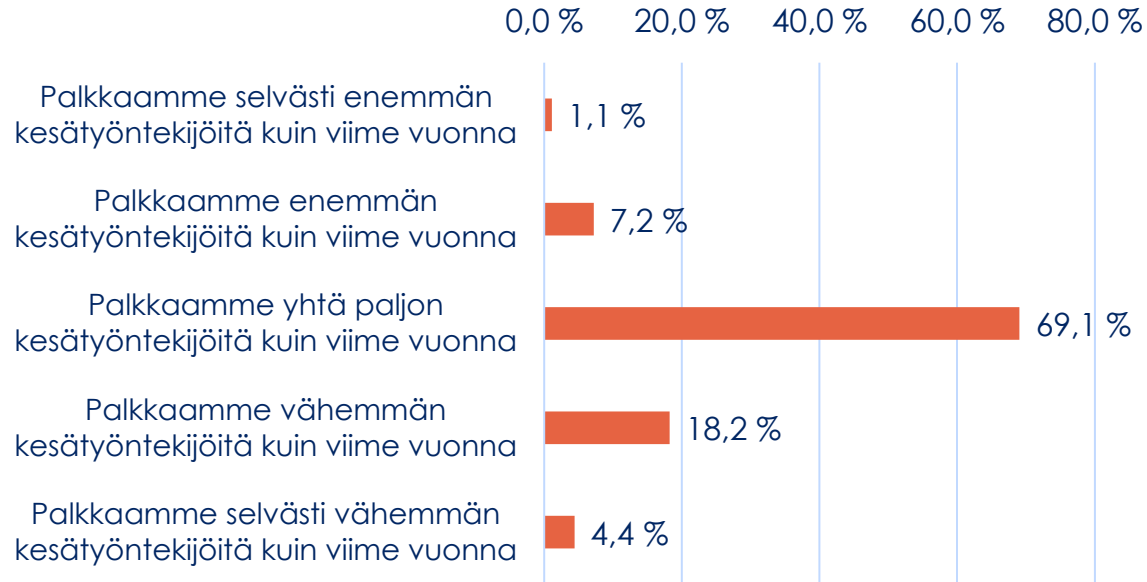
# Palkkaatteko tänä kesänä kesätyöntekijöitä?

Keski-Pohjanmaa, N = 76



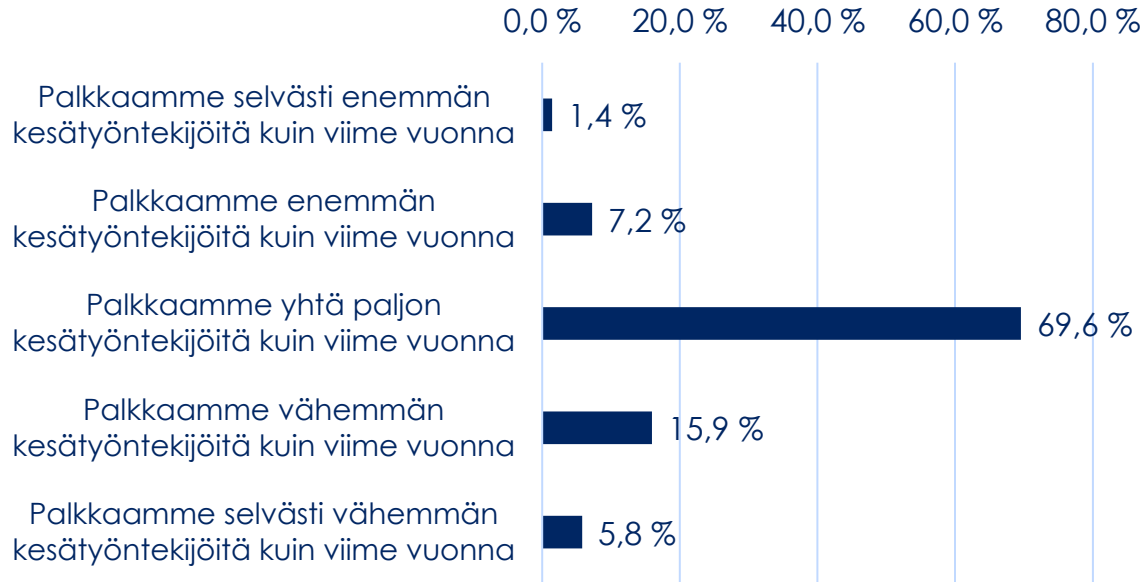
# Miten arvioitte palkattavien kesätyöntekijöiden määrää suhteessa viime vuoteen?

kaikki vastaajat, N = 181



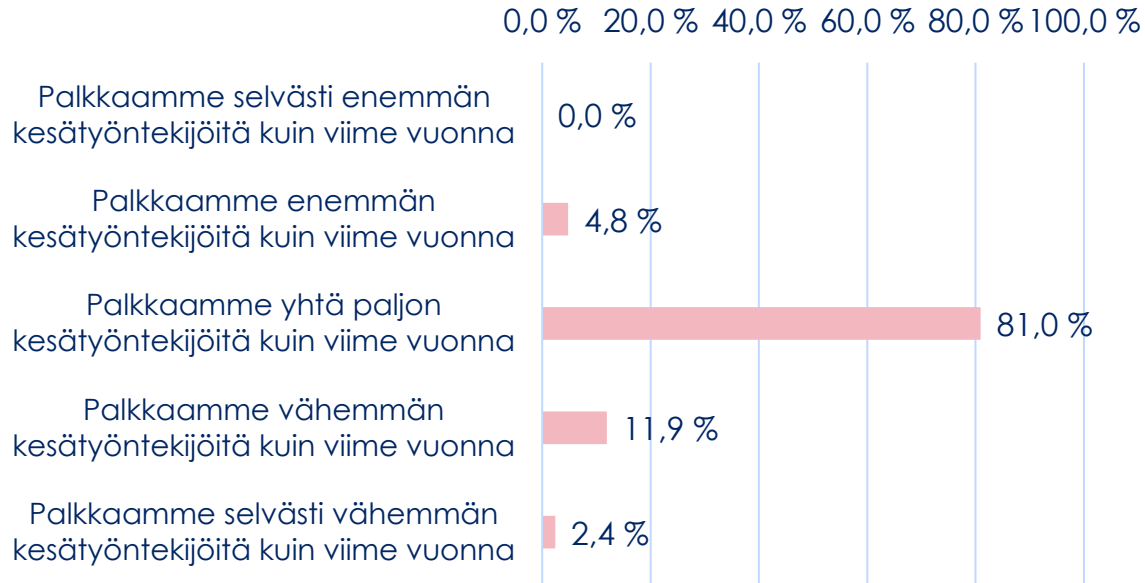
# Miten arvioitte palkattavien kesätyöntekijöiden määrää suhteessa viime vuoteen?

Vaasan seutu ja Suupohjan rannikkoseutu, N = 69



# Miten arvioitte palkattavien kesätyöntekijöiden määrää suhteessa viime vuoteen?

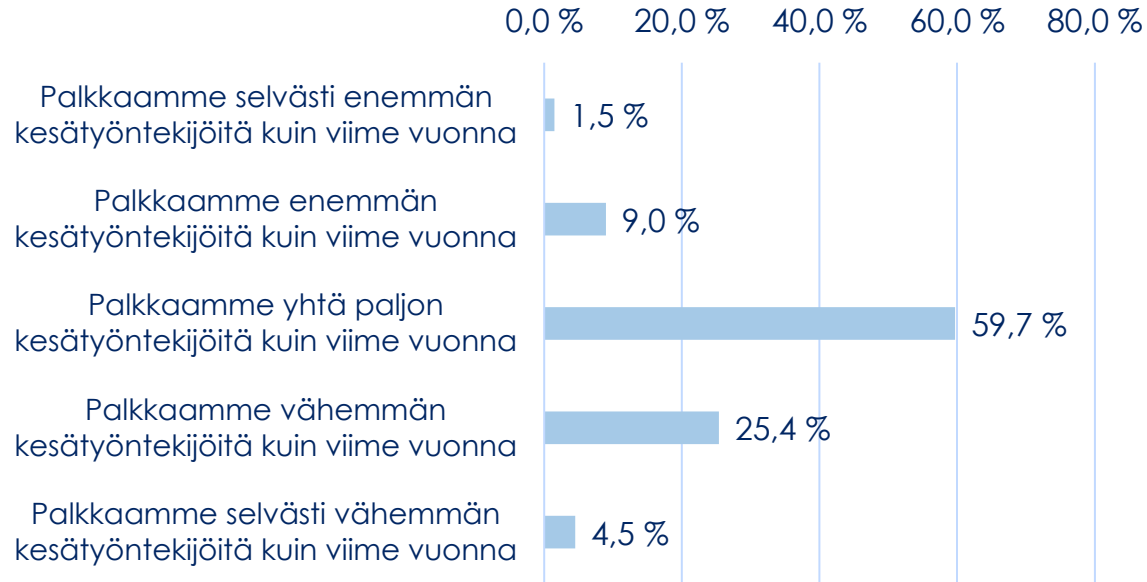
Pietarsaaren seutu, N = 42





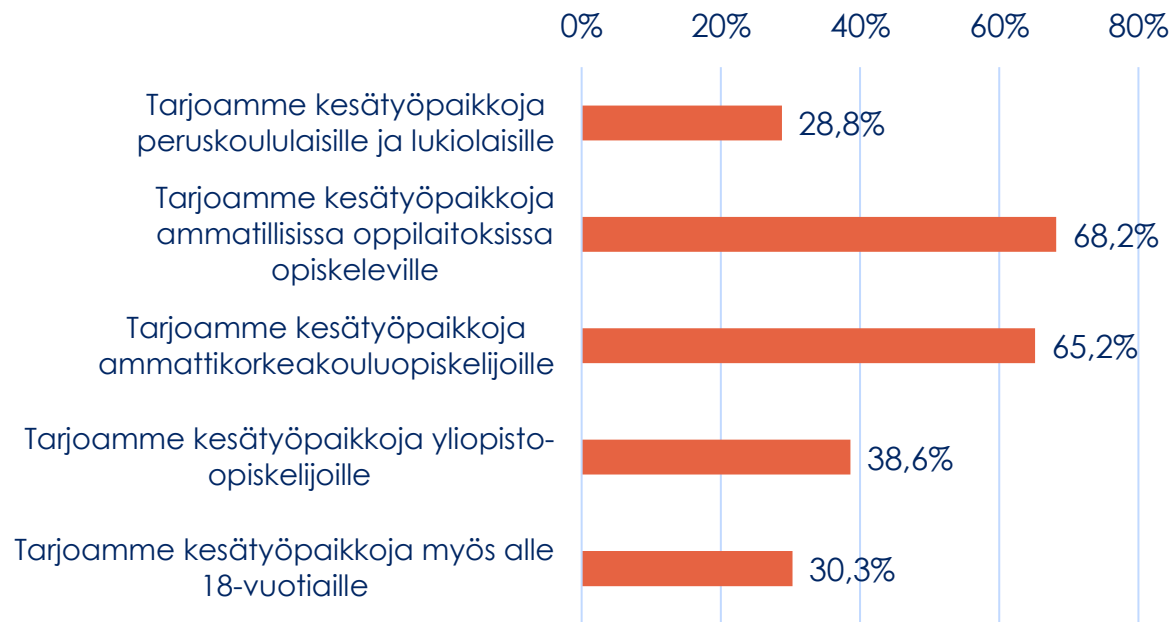
# Miten arvioitte palkattavien kesätyöntekijöiden määrää suhteessa viime vuoteen?

Keski-Pohjanmaa, N = 67



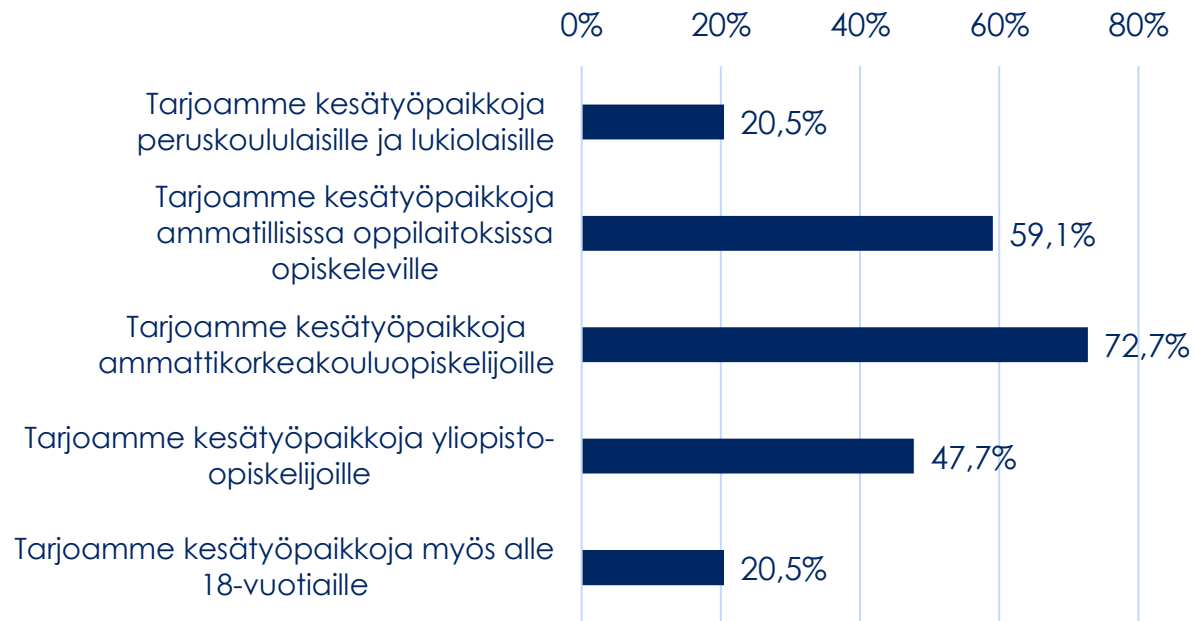
# Millaisia kesätyöntekijöitä pääasiassa palkkaatte tulevalle kesälle?

kaikki vastaajat, N = 132



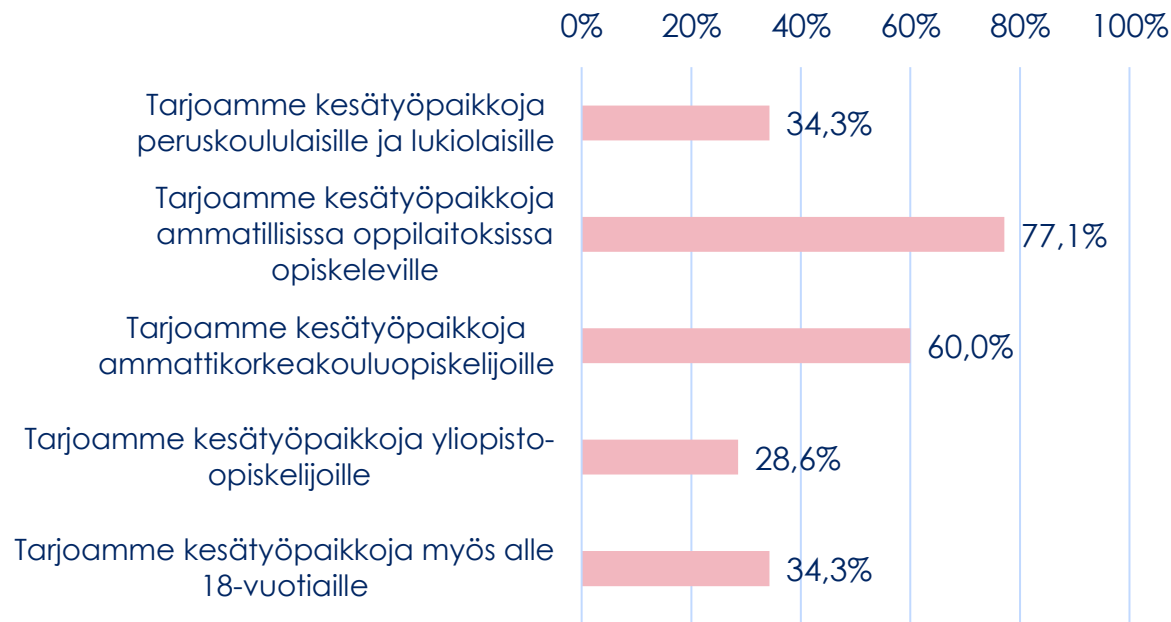
# Millaisia kesätyöntekijöitä pääasiassa palkkaatte tulevalle kesälle?

Vaasan seutu ja Suupohjan rannikkoseutu, N = 44



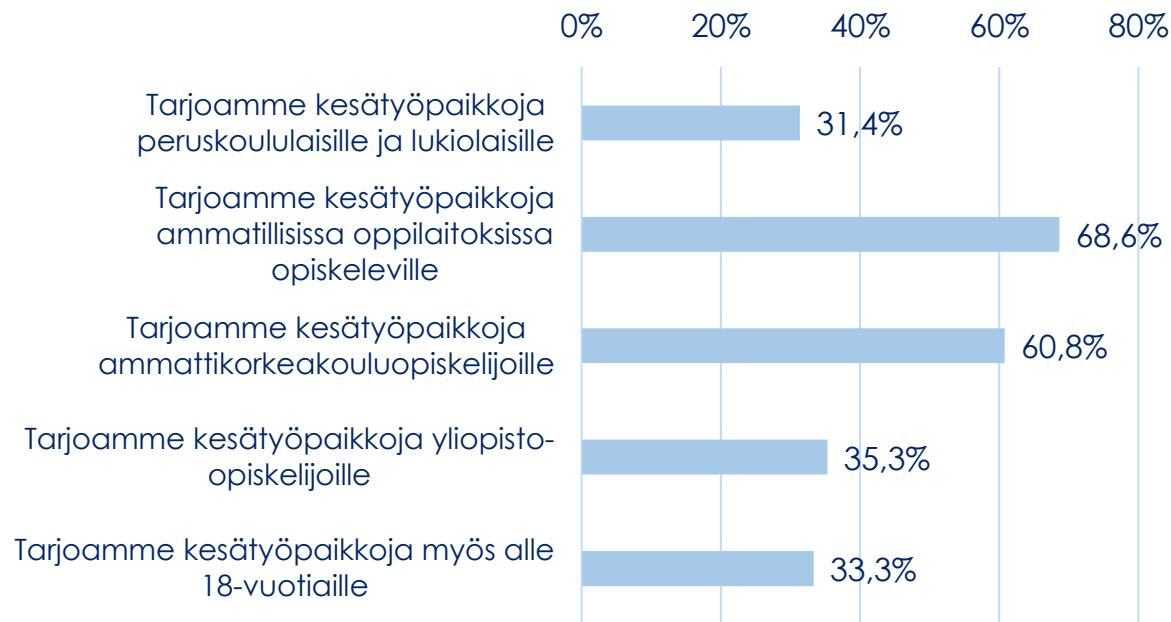
# Millaisia kesätyöntekijöitä pääasiassa palkkaatte tulevalle kesälle?

Pietarsaaren seutu, N = 35



# Millaisia kesätyöntekijöitä pääasiassa palkkaatte tulevalle kesälle?

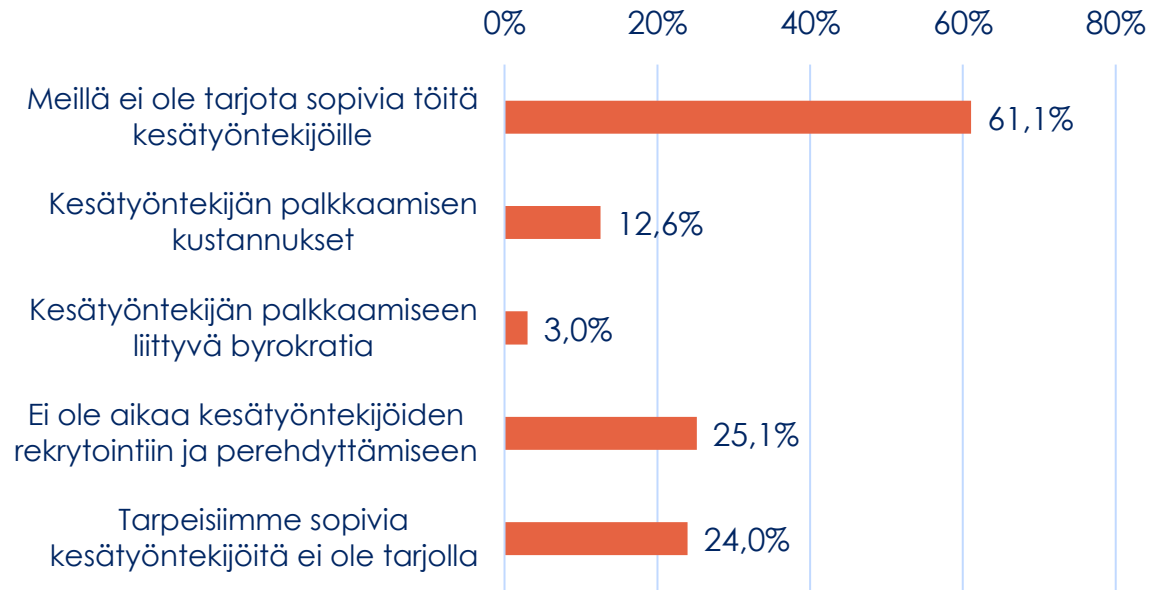
Keski-Pohjanmaa, N = 51

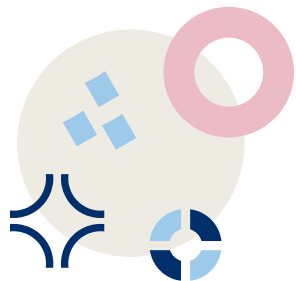


# Mitkä tekijät rajoittavat teillä kesätyöntekijöiden palkkaamista?

Voit valita 1-3 tärkeintä vaihtoehtoa.

kaikki vastaajat, N = 167





# Vastausjakauma

Vastauksia yhteensä 202, vastausprosentti 20.



Teollisuus 34 %

1-9 hlöä 33 %

Rakentaminen 11 %

10-49 hlöä 39 %



Palvelut 36 %

50-249 hlöä 20 %

Kauppa 9 %

250- hlöä 8 %



Muut 10 %



Business Panel toteutettiin 4.-9.4.2024.