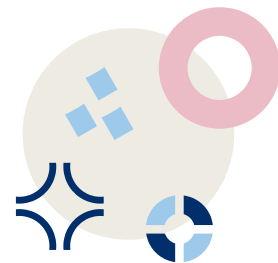
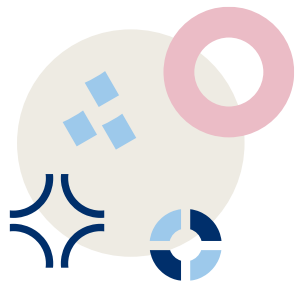


Kauppakamarin Business Panel

4/2026

KAUPPAKAMARI





Vastausjakauma

Vastauksia yhteensä 162, vastausprosentti 17.



Teollisuus 35 %

1-9 hlöä 32 %

Rakentaminen 12 %

10-49 hlöä 40 %



Palvelut 35 %

50-249 hlöä 20 %



Kauppa 9 %

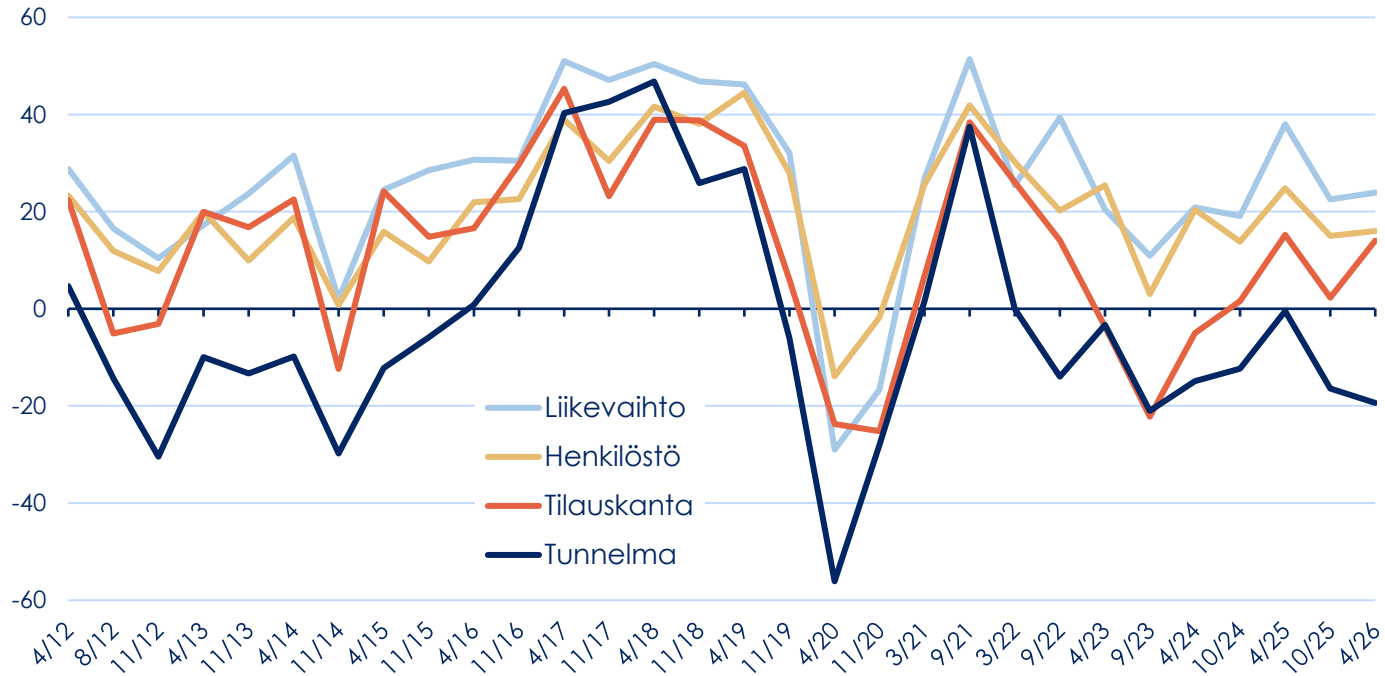
250- hlöä 8 %



Muut 9 %

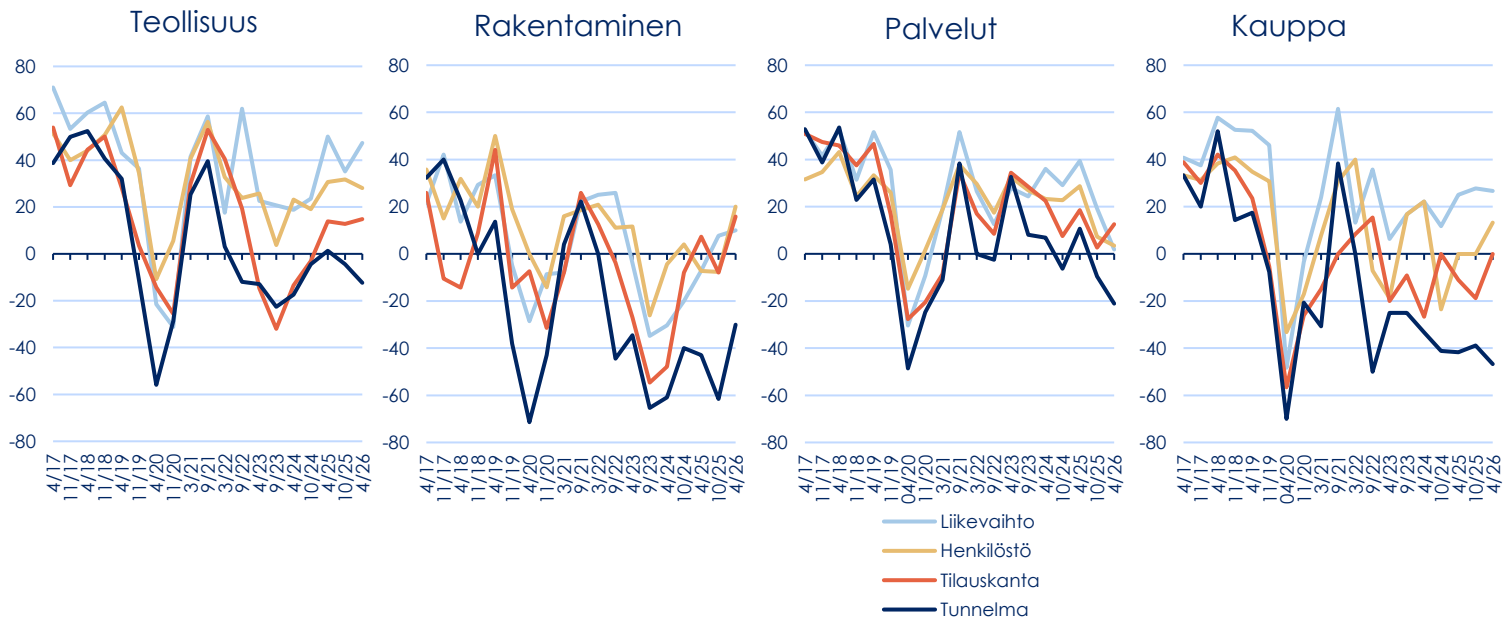
Business Panel toteutettiin 9.–14.4.2026.

Saldoluvut



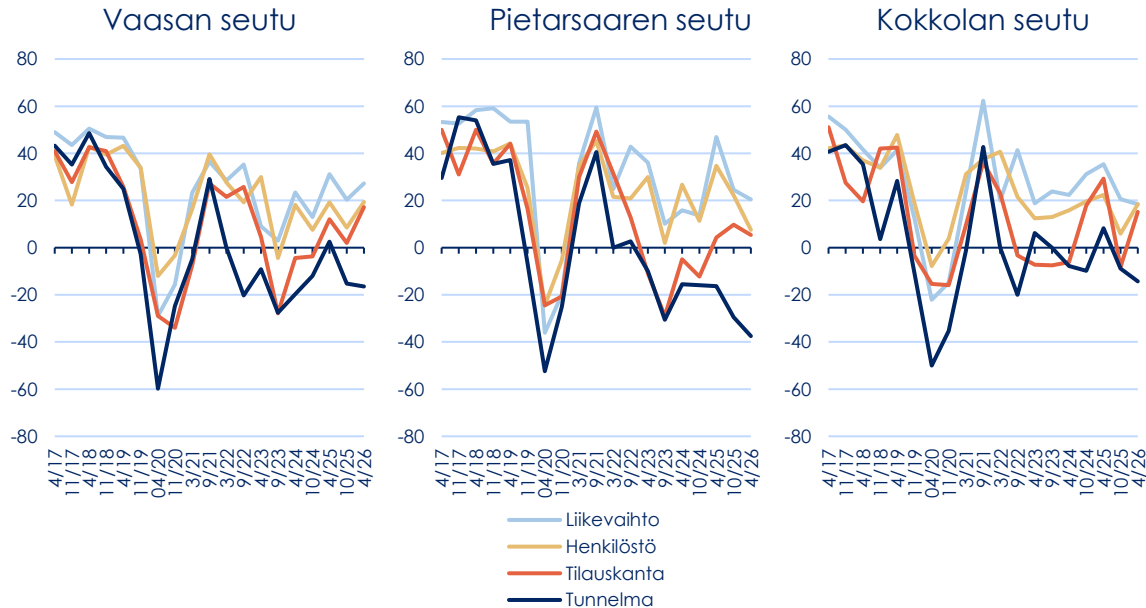
Lähde: Kauppakamarin Business Panel 4/2026

Saldoluvut toimialoittain

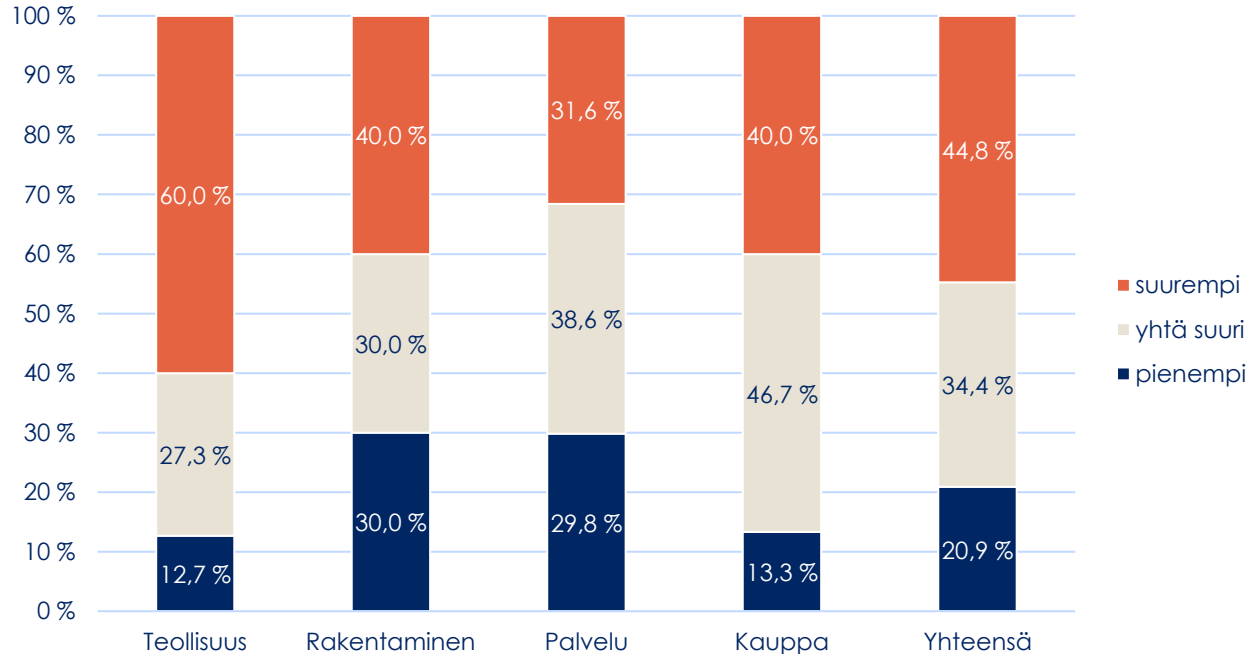


Lähde: Kauppakamarin Business Panel 4/2026

Saldoluvut alueittain

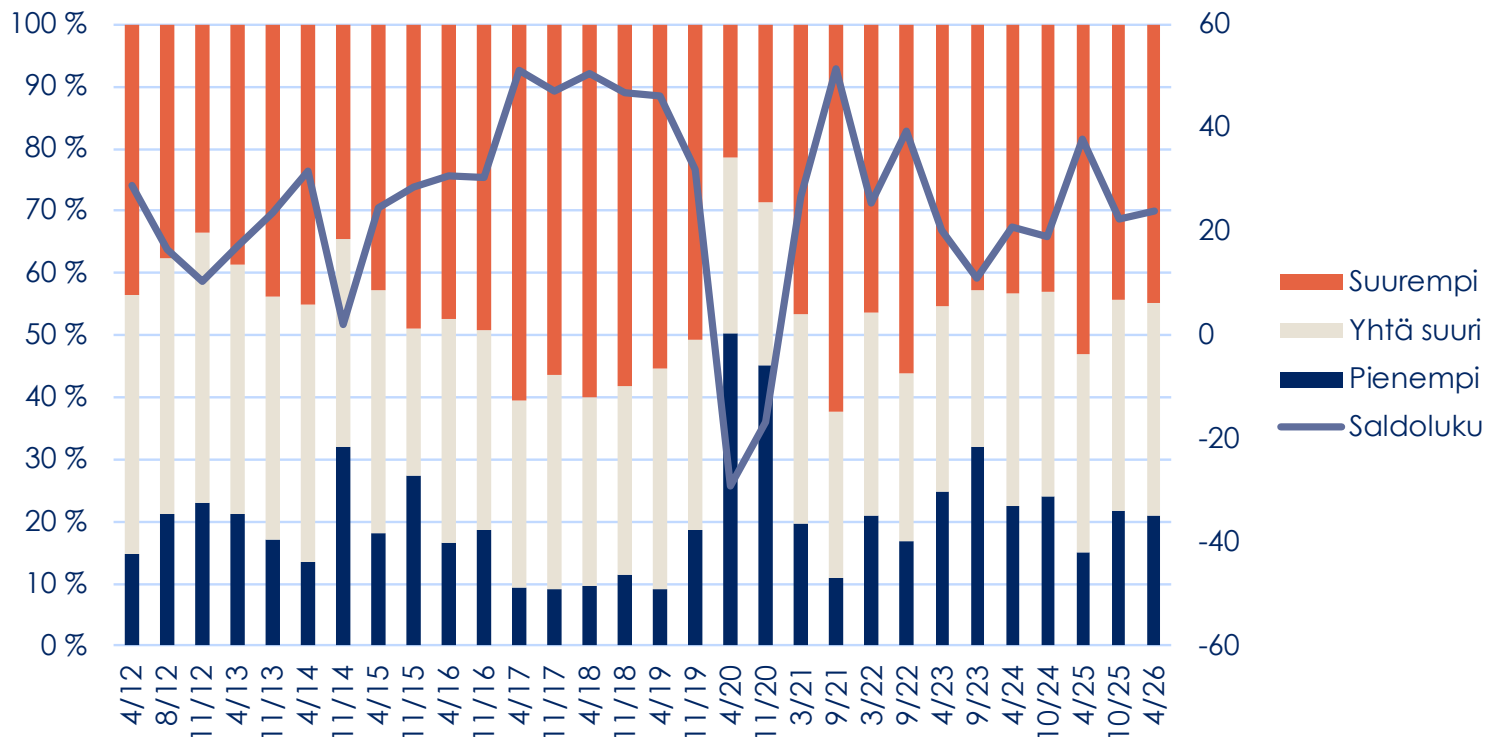


Toimipaikkanne liikevaihto vuonna 2026 verrattuna vuoteen 2025



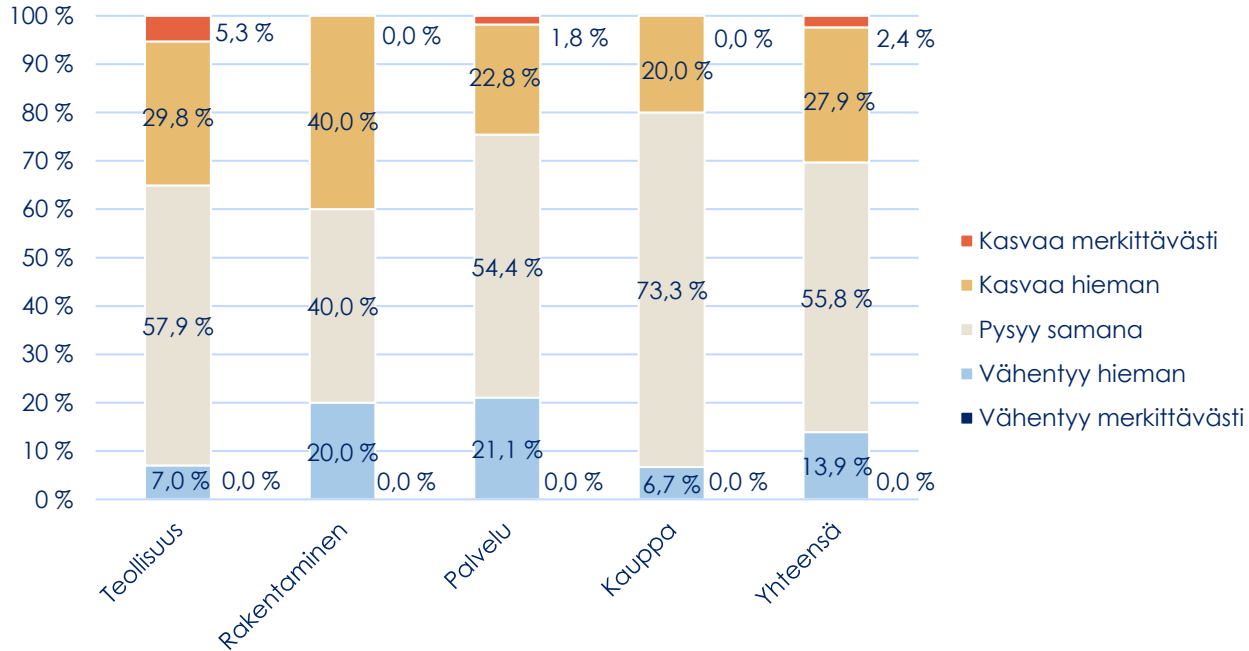
Lähde: Kauppakamarin Business Panel 4/2026

Toimipaikkanne liikevaihto

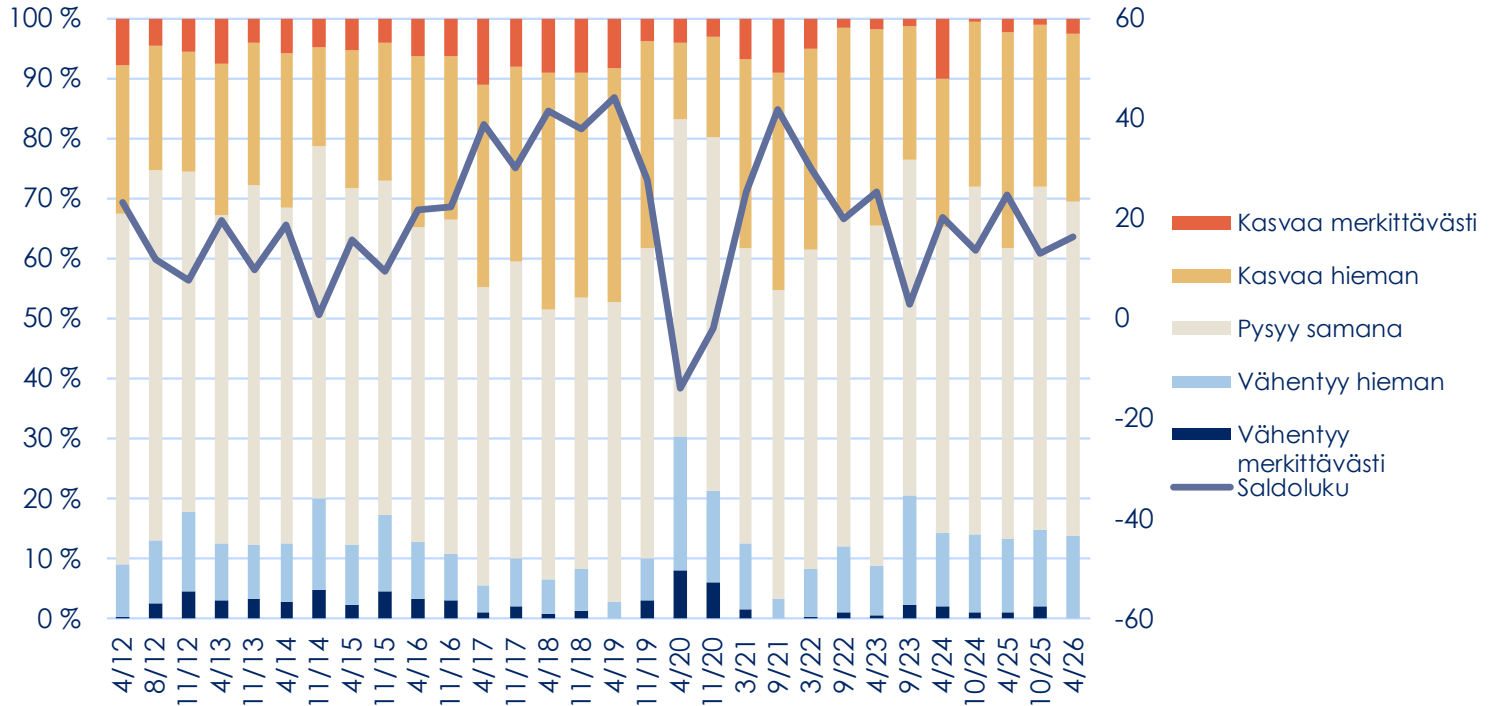


Lähde: Kauppakamarin Business Panel 4/2026

Työntekijöidenne määrä nyt verrattuna tulevaan kuuteen kuukauteen

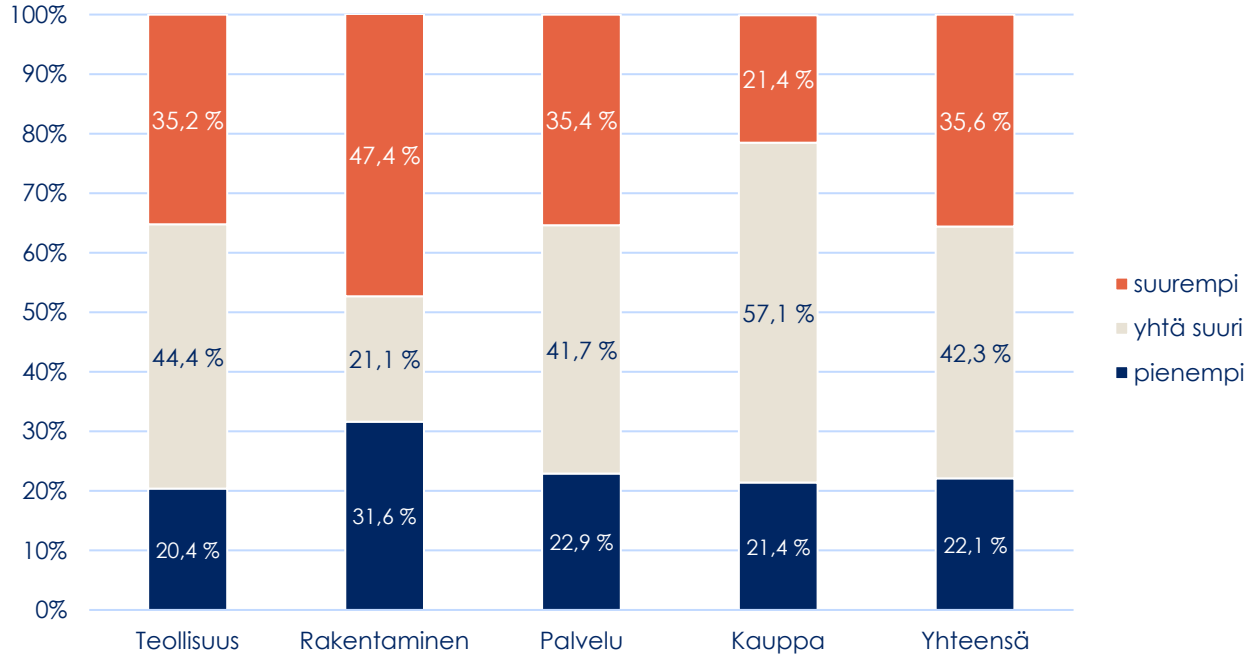


Työntekijöidenne määrä

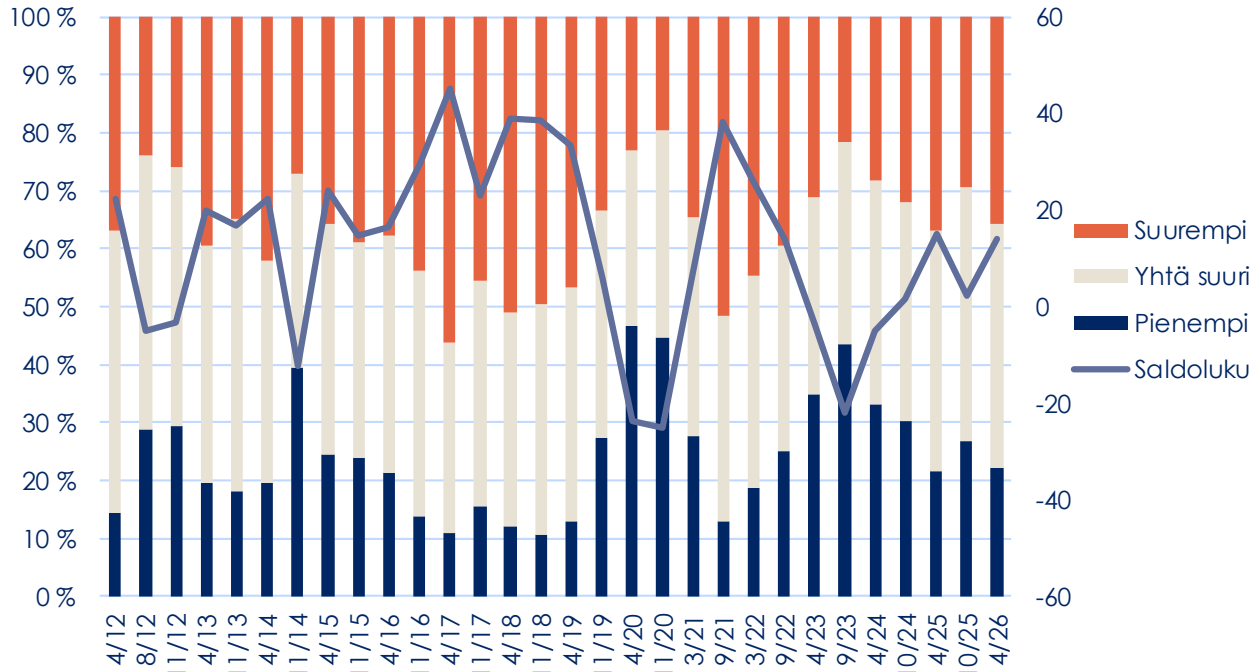


Lähde: Kauppakamarin Business Panel 4/2026

Toimipaikkanne tilauskanta nyt verrattuna vuoden takaiseen

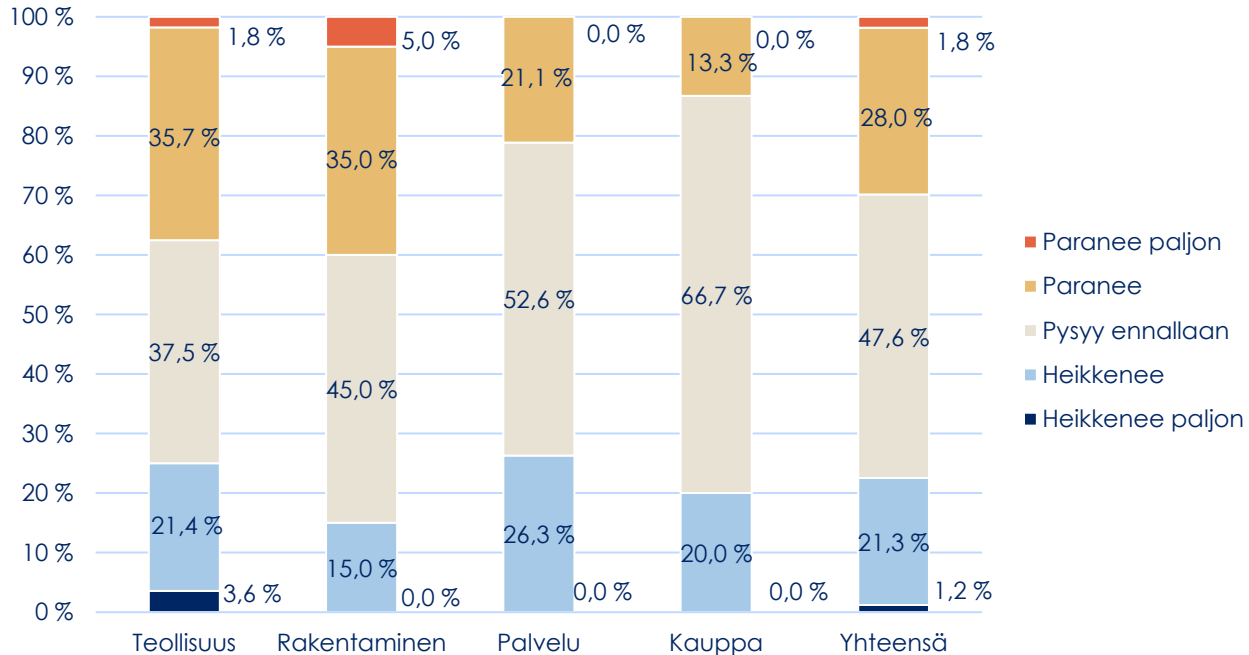


Toimipaikkanne tilauskanta

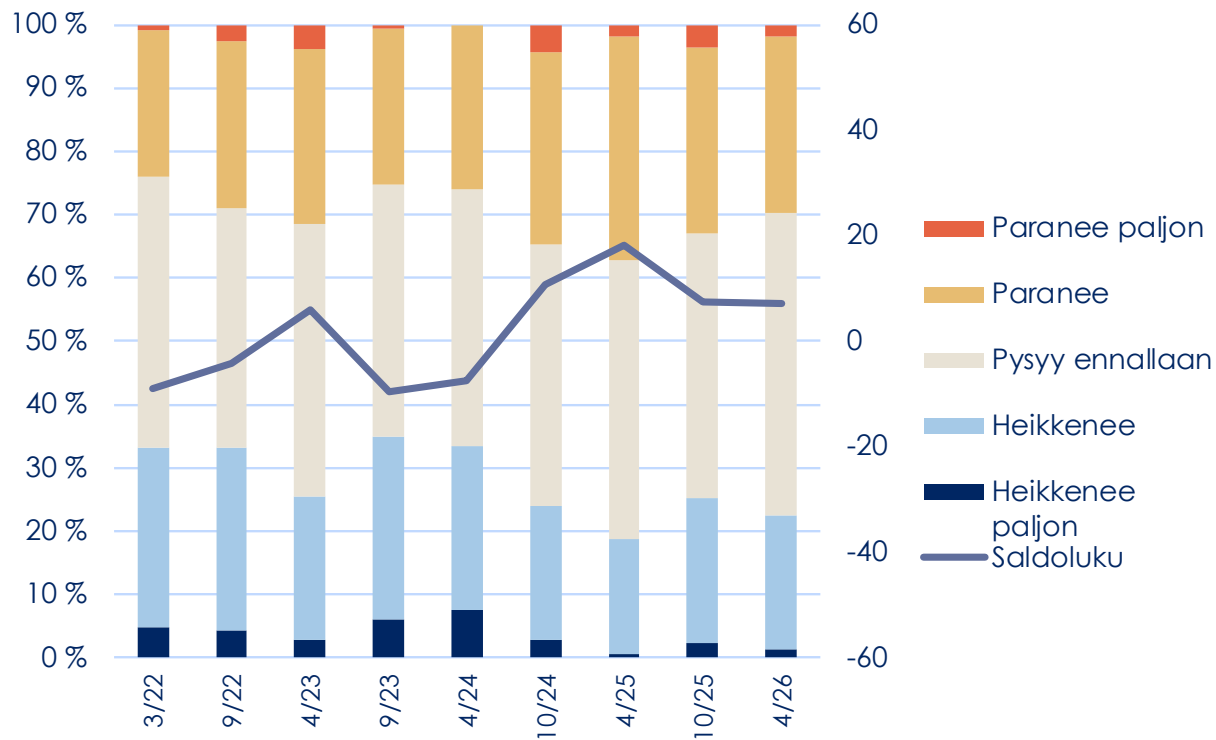


Lähde: Kauppakamarin Business Panel 4/2026

Toimipaikkanne kannattavuus vuonna 2026 verrattuna vuoteen 2025

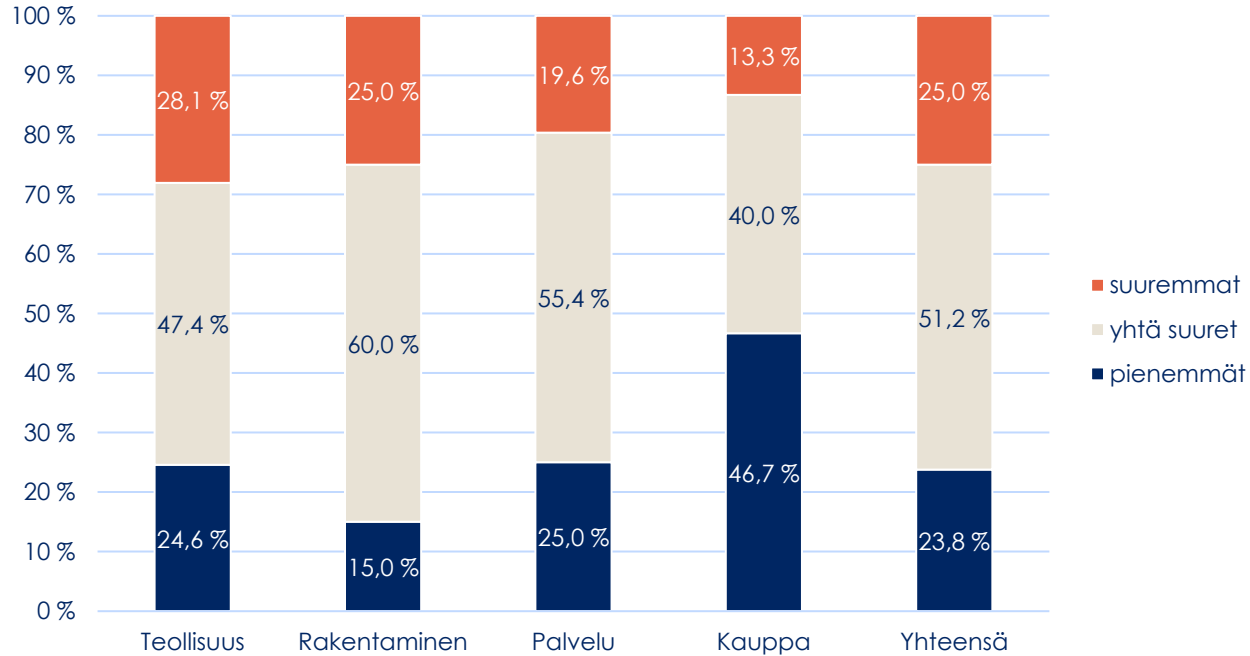


Toimipaikkanne kannattavuus

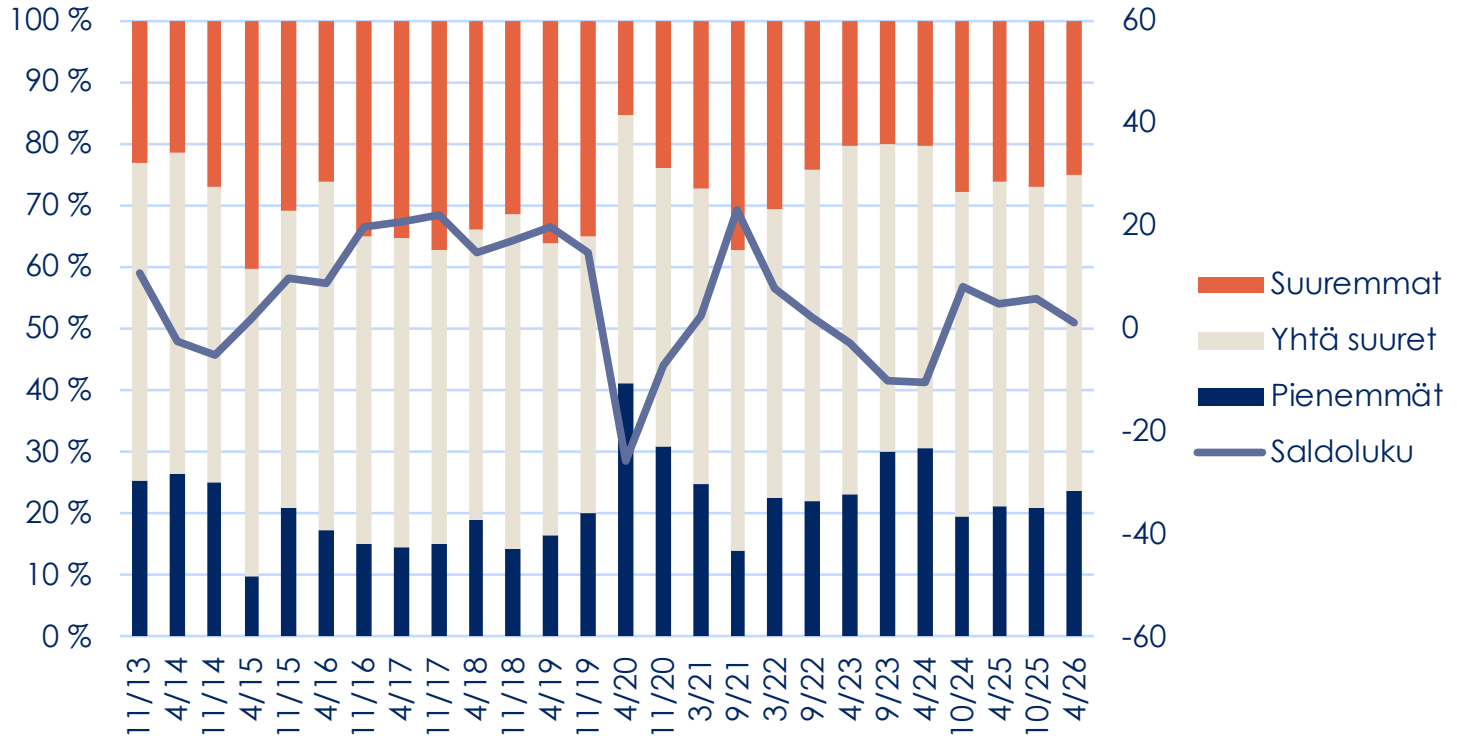


Lähde: Kauppakamarin Business Panel 4/2026

Toimipaikkane investoinnit vuonna 2026 verrattuna vuoteen 2025



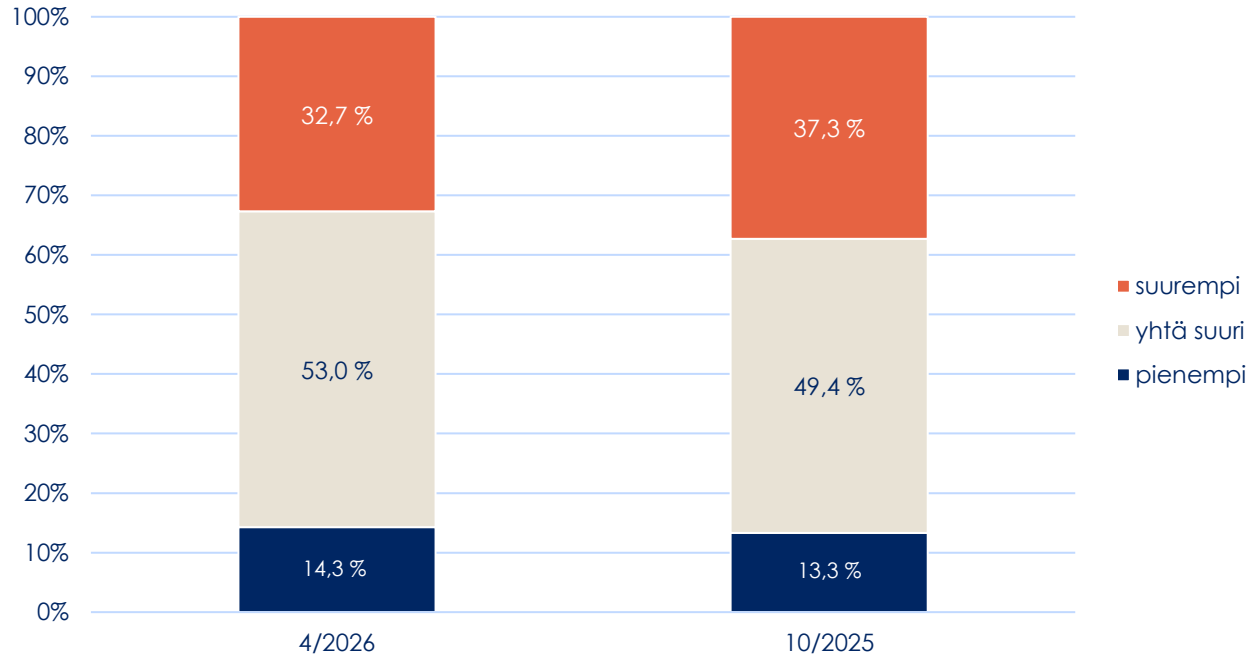
Toimipaikkanne investoinnit



Lähde: Kauppakamarin Business Panel 4/2026

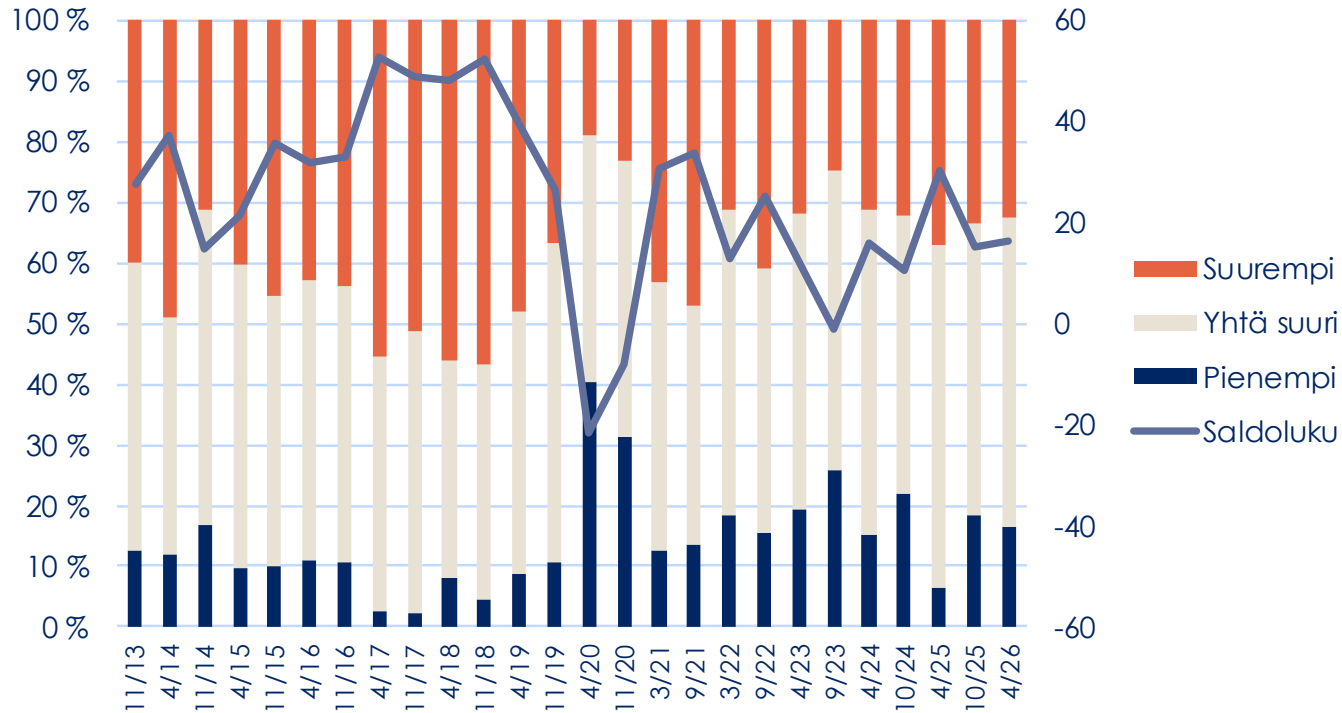
Toimipaikkanne vienti (teollisuus)

vuonna 2026 verrattuna vuoteen 2025



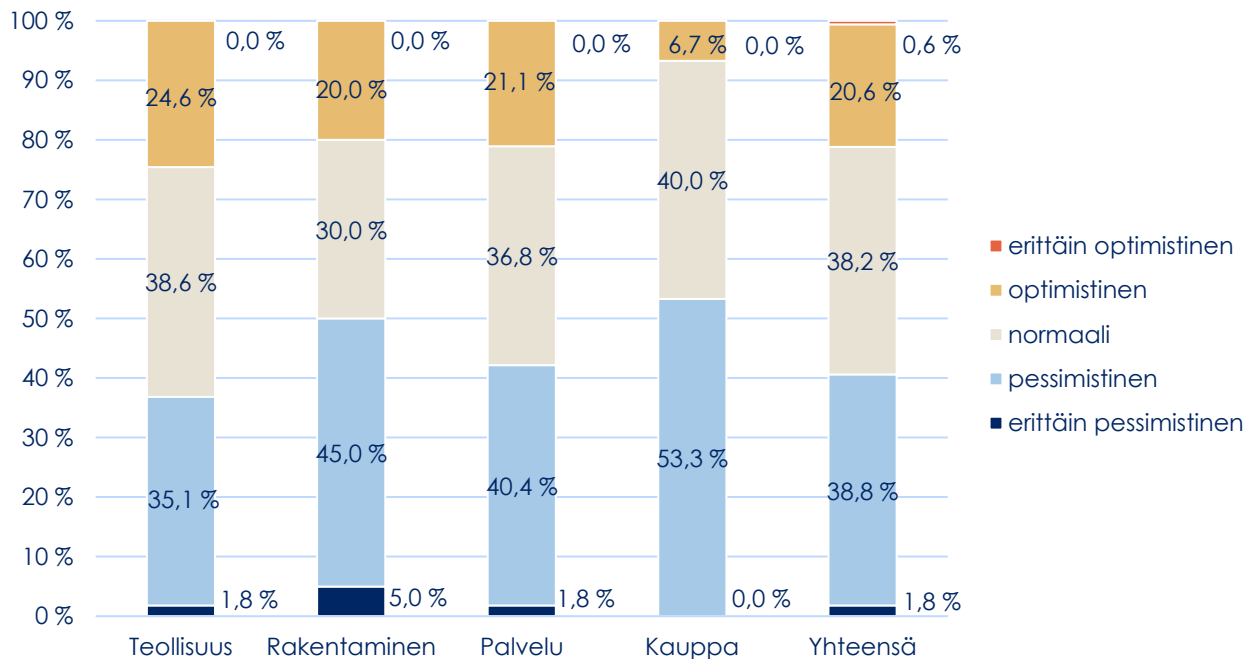
Lähde: Kauppakamarin Business Panel 4/2026

Toimipaikkanne vienti



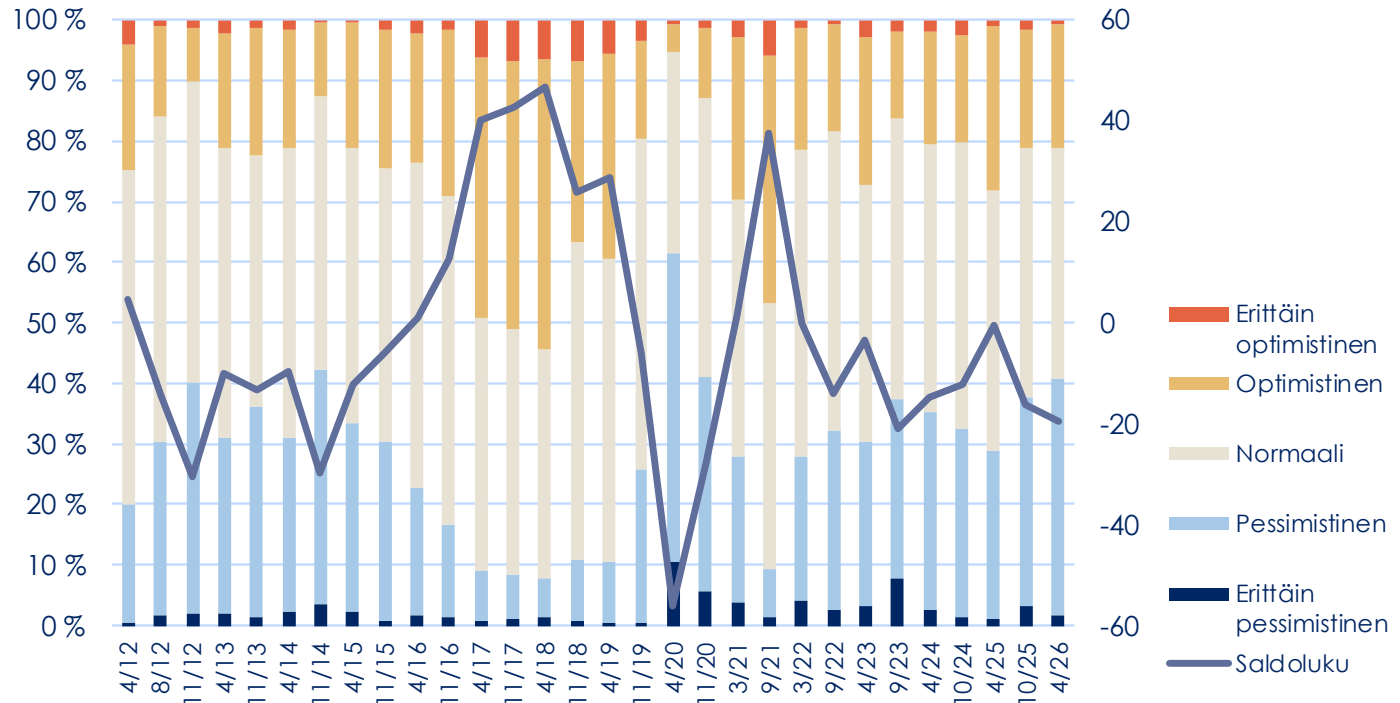
Lähde: Kauppakamarin Business Panel 4/2026

Yleinen tunnelma toimialalla



Lähde: Kauppakamarin Business Panel 4/2026

Yleinen tunnelma toimialalla



Lähde: Kauppakamarin Business Panel 4/2026

Yrityksemme toimintaa rajoittaa

