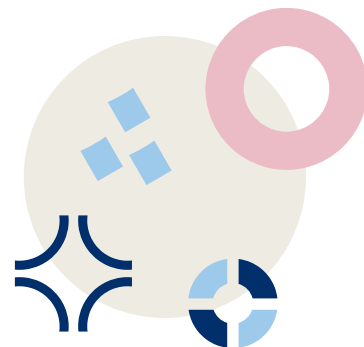


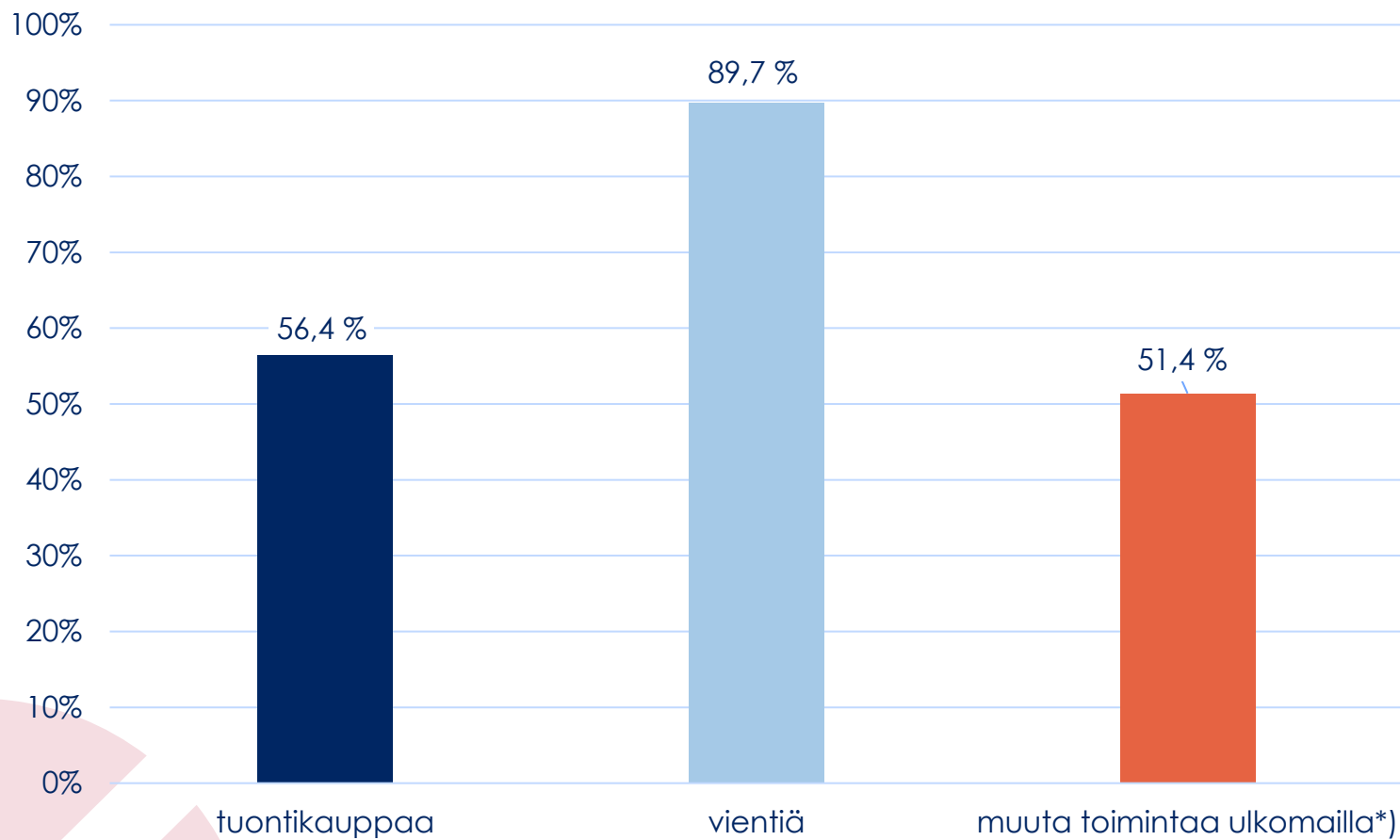
Kauppakamarin ulkomaankauppakysely

23.6.2026

KAUPPAKAMARI
HANDELSKAMMAREN

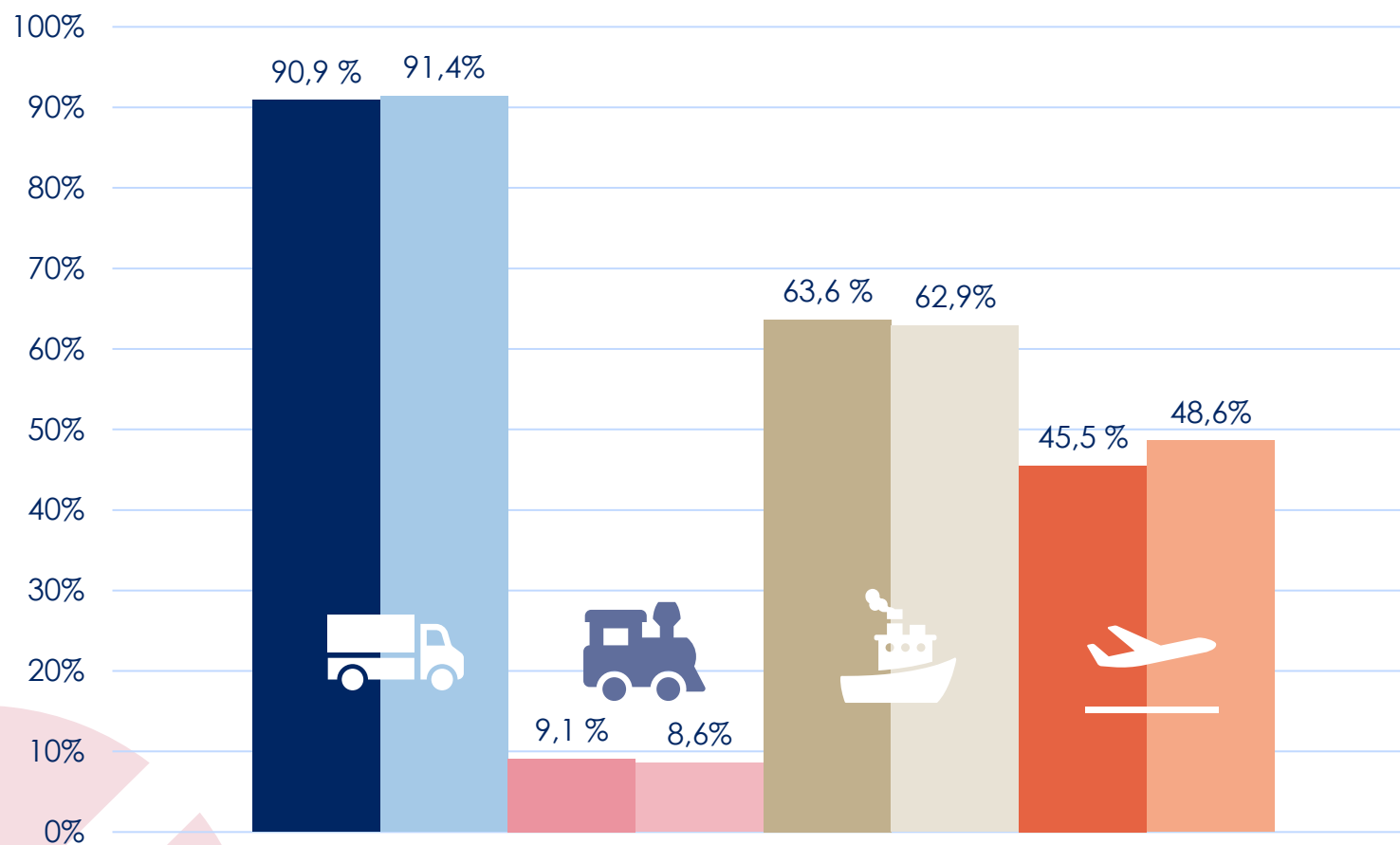


Harjoittaako yrityksenne...



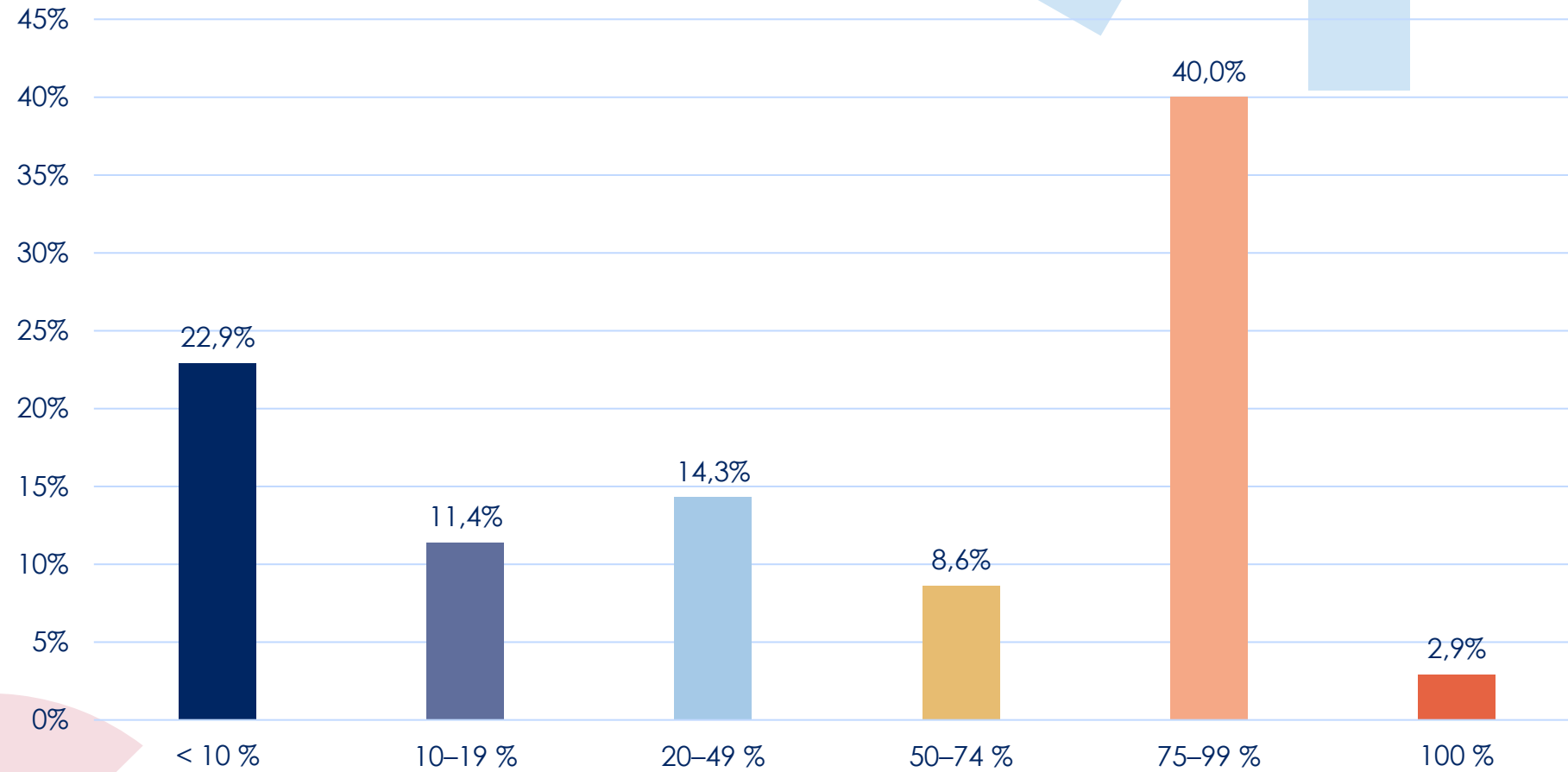
*) Onko yrityksellänne ulkomailla muuta toimintaa, kuten myyntikonttori, tuotantoa, TK-toimintaa?

Mitä kuljetusmuotoja käytätte?

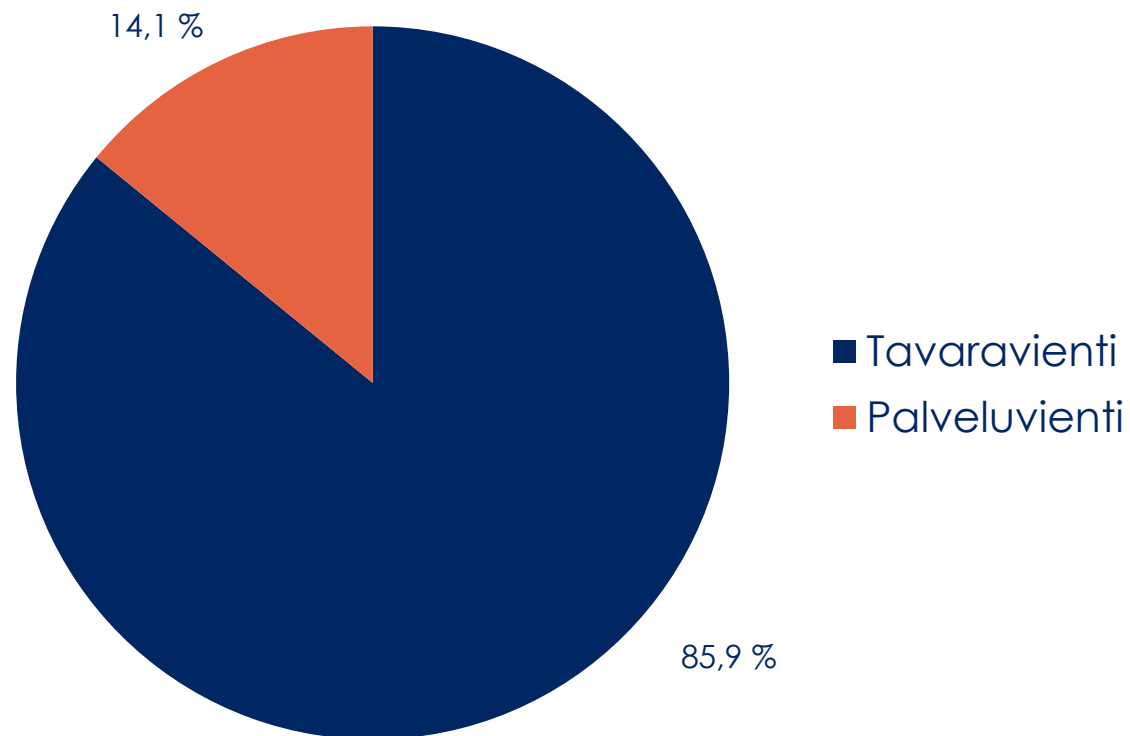


Tummempi sävy = tuonti
Vaaleampi sävy = vienti

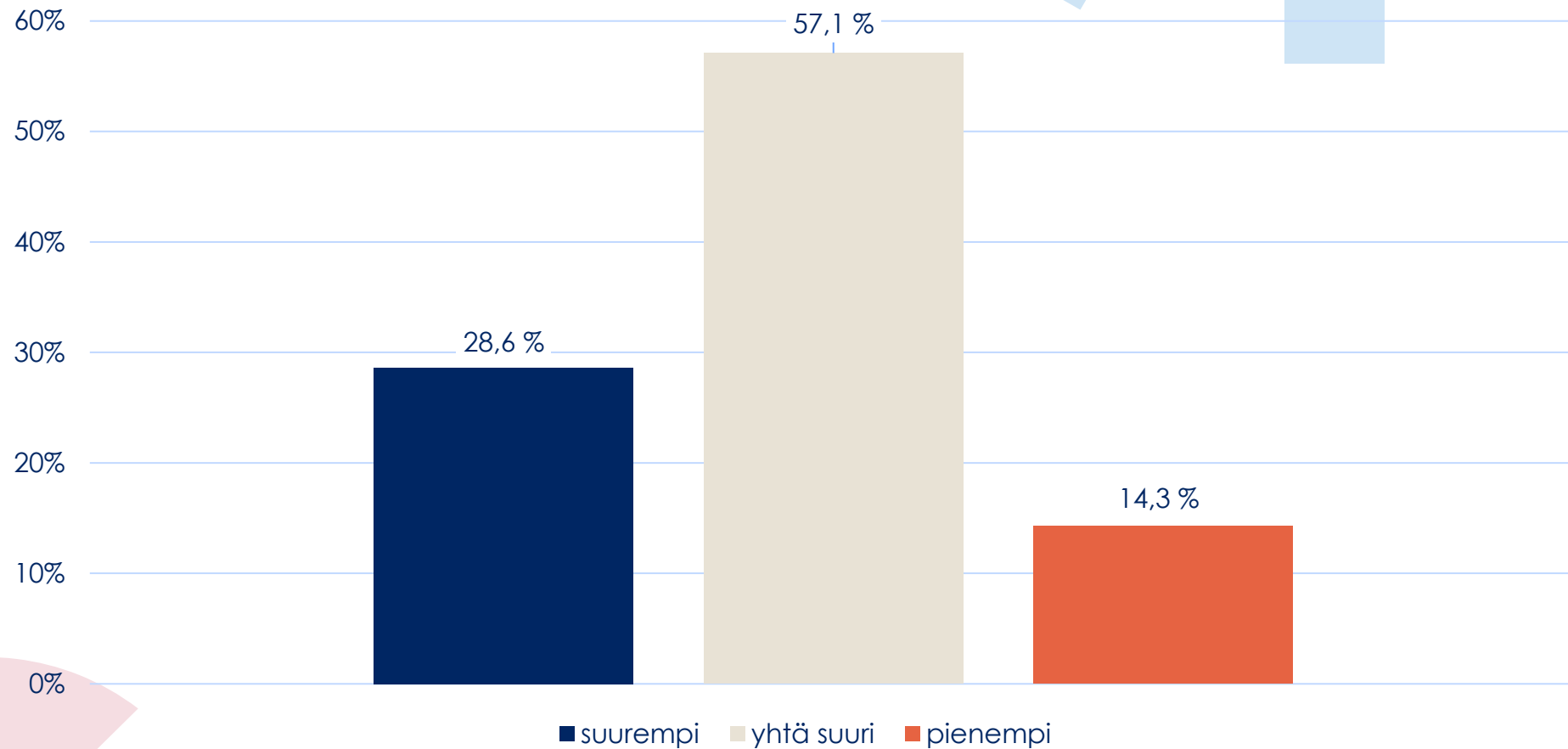
Kuinka paljon liikevaihdostanne on vientikauppaa?



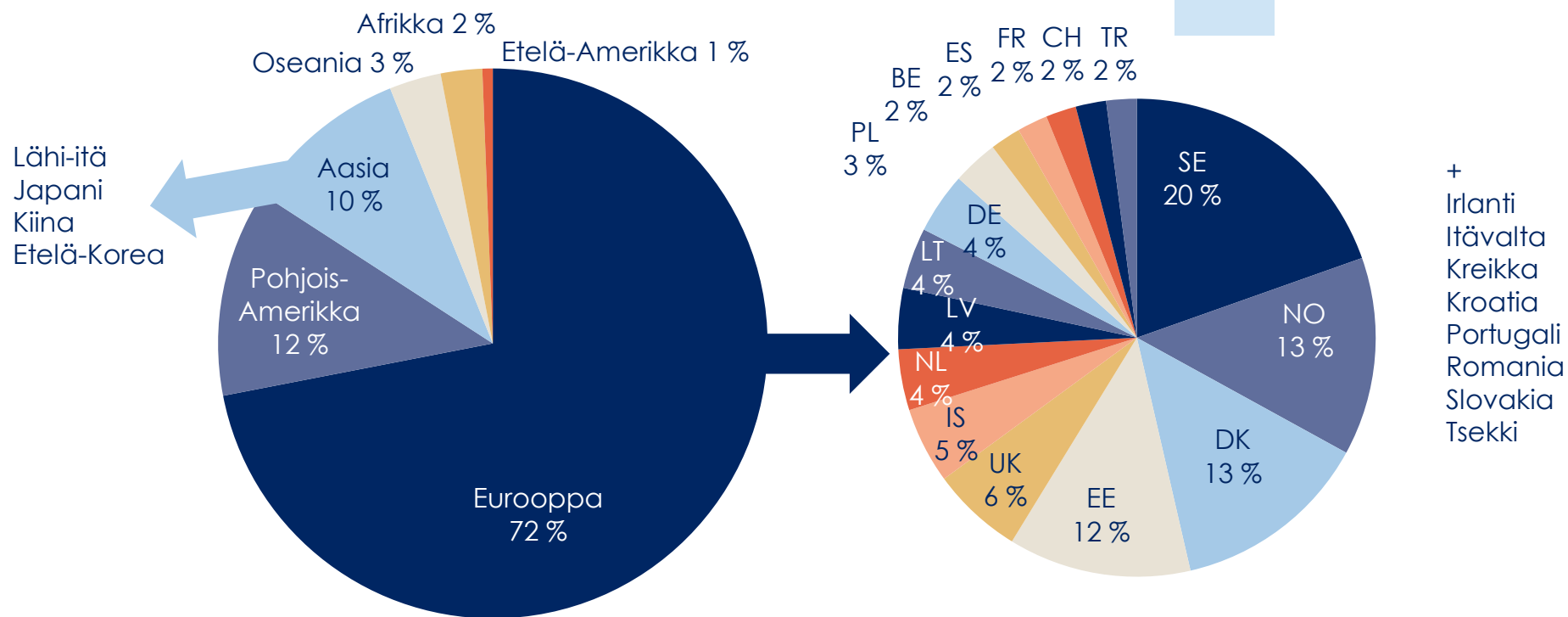
Kokonaisviennistämme on tavara- vs. palveluvientiä



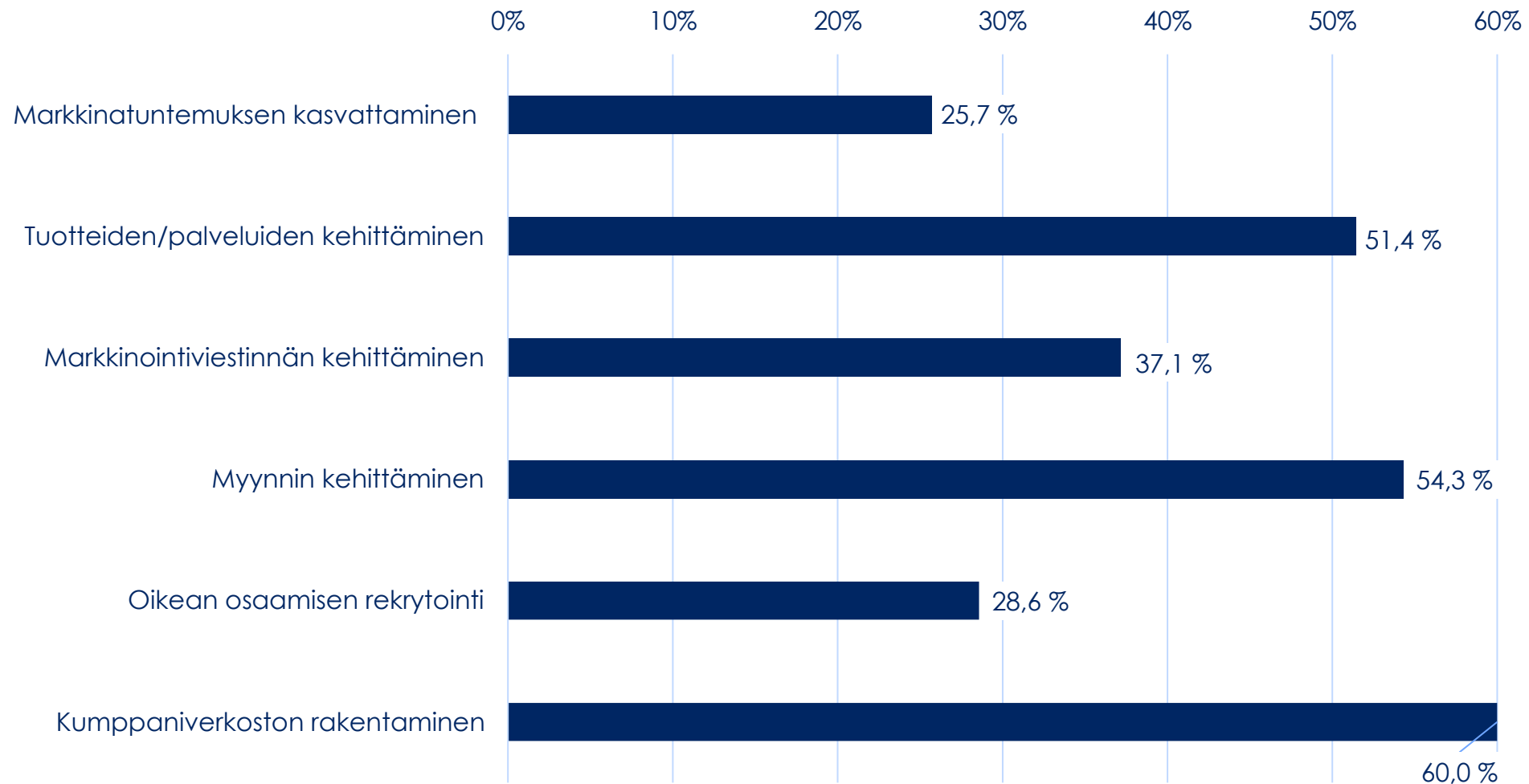
Toimipaikkanne vieni tänä vuonna verrattuna viime vuoteen



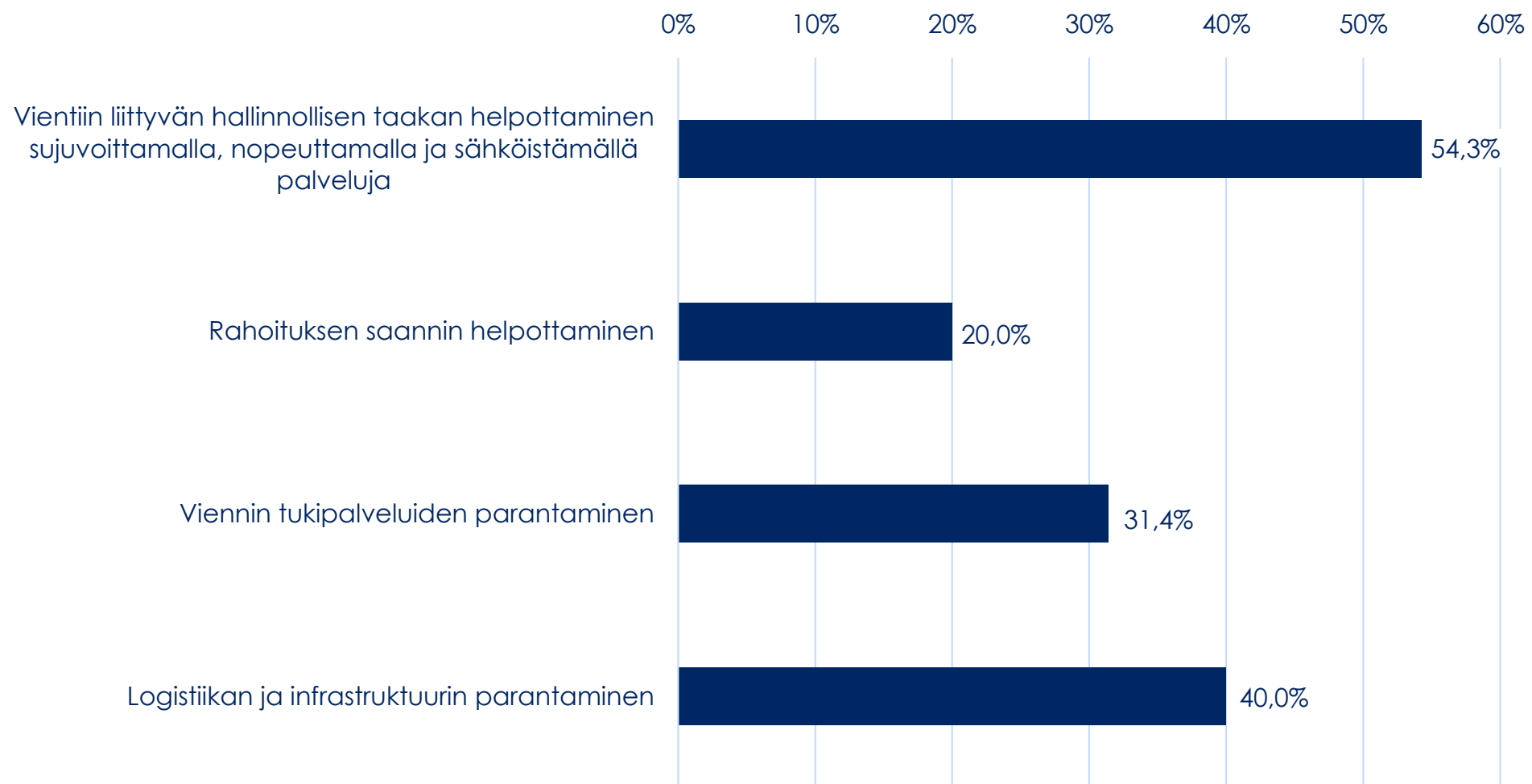
Mihin maihin viette?



Millä yrityksen sisäisillä toimenpiteillä vientiänne voitaisiin kasvattaa?



Millä toimintaympäristön muutoksilla vientiänne voitaisiin kasvattaa?

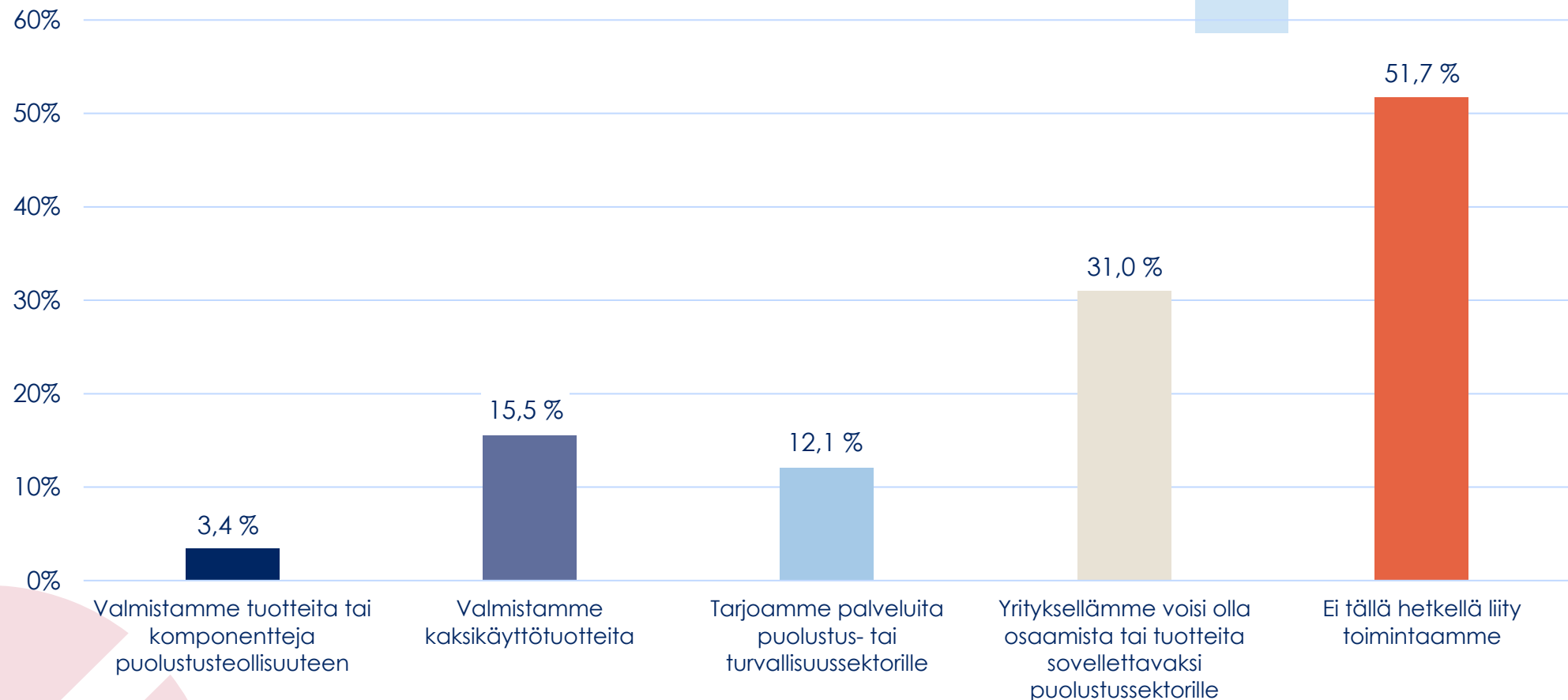


Mitkä ovat tällä hetkellä suurimmat viennin haasteet?

1. Korkeat kuljetus- ja muut kustannukset
2. Geopolitiikka ja epävakaa, globaali markkinatilanne
3. Yritykseen liittyvät haasteet, kuten kapasiteetin tai osaamisen puute, haasteet vientiorganisaation muodostamisessa
4. Epätasainen kysyntä ja kiristynyt kilpailu
5. Byrokratiahaasteet liittyen mm. luvitukseen ja sääntelyyn
6. Rahoitushaasteet

Liittykö yrityksenne liiketoiminta puolustus- tai turvallisuussektoriin tai kaksikäyttötuotteisiin?

Voit valita useamman



Kyselyn taustatiedot

- Kysely kauppakamarin jäsenyrityksille
- Toteutettu suomeksi ja ruotsiksi
- Vastausaika 11.-16.6.2026
- Vastaajia Pohjanmaalta ja Keski-Pohjanmaalta 58
- Vastauksia kertyi eri toimialoilta, kaiken kokoisista yrityksistä, eri puolilta kauppakamarialueita